



# Einwohnergemeinde Dürrenroth

---

## Budget 2024



Nach HRM2

(gemäss Art. 29 Direktionsverordnung über den Finanzhaushalt der Gemeinden FHDV [BSG 170.511])

**Genehmigung**

Gemeinderat:

17.10.2023

Gemeindeversammlung:

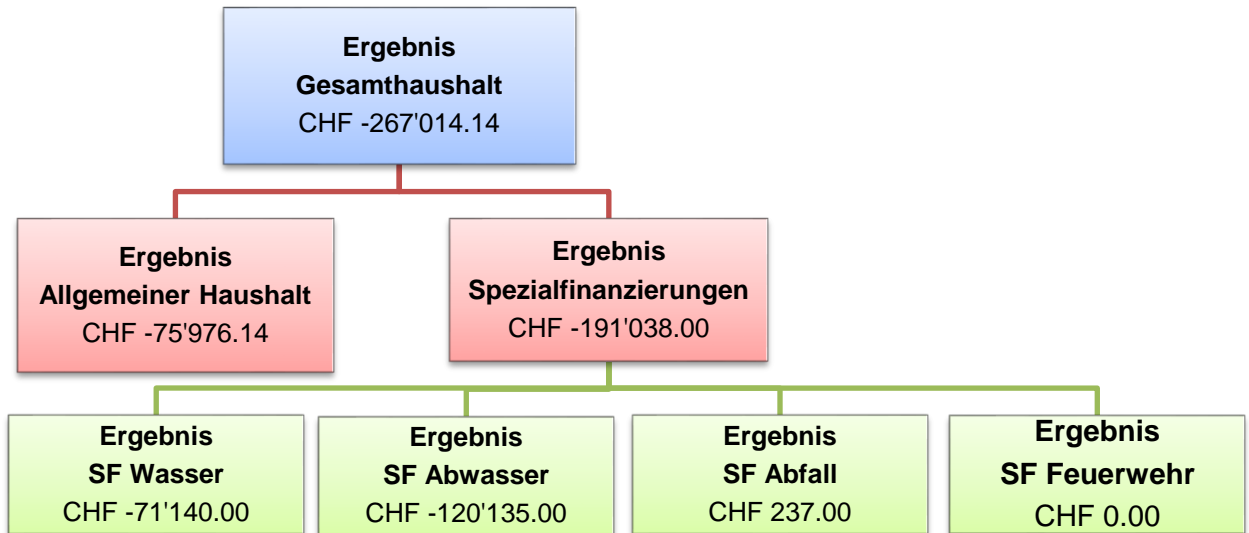
04.12.2023

## Inhalt

<b>0</b>	<b>Auf einen Blick.....</b>	<b>3</b>
<b>1</b>	<b>Rechnungslegungsgrundsätze Harmonisiertes Rechnungslegungsmodell 2 (HRM2).....</b>	<b>4</b>
1.1	Allgemeines .....	4
1.2	Abschreibungen.....	4
1.2.1	Bestehendes Verwaltungsvermögen (Übergangsbestimmungen Art. T2-4 Abs. 1 GV)	4
1.2.2	Neues Verwaltungsvermögen .....	4
1.2.3	Zusätzliche Abschreibungen (Art. 84 GV) .....	4
1.3	Investitionsrechnung / Aktivierungsgrenze .....	4
<b>2</b>	<b>Erläuterungen .....</b>	<b>5</b>
2.1	Erfolgsrechnung .....	5
2.1.1	Erläuterung der wesentlichen Abweichungen zum Vorjahresbudget .....	5
2.1.2	Entwicklung von Aufwand und Ertrag (nach Artengliederung) .....	7
2.2	Investitionen.....	8
<b>3</b>	<b>Ergebnis .....</b>	<b>9</b>
3.1	Allgemeine Übersicht.....	9
3.2	Übersicht Gesamtergebnis Gemeinde .....	9
3.2.1	Erfolgsrechnung.....	9
3.2.2	Investitionsrechnung.....	10
3.2.3	Finanzierungsergebnis .....	10
3.3	Ergebnis allgemeiner Haushalt.....	11
3.4	Ergebnis Spezialfinanzierung Wasserversorgung.....	12
3.5	Ergebnis Spezialfinanzierung Abwasserentsorgung .....	13
3.6	Ergebnis Spezialfinanzierung Abfallentsorgung .....	14
<b>4</b>	<b>Erfolgsrechnung .....</b>	<b>15</b>
4.1	Zusammenzug Gliederung nach Sachgruppen Erfolgsrechnung .....	15
4.2	Zusammenzug Erfolgsrechnung nach funktionaler Gliederung .....	15
<b>5</b>	<b>Investitionsrechnung .....</b>	<b>16</b>
5.1	Zusammenzug Investitionsrechnung nach funktionaler Gliederung .....	16
<b>6</b>	<b>Eigenkapitalnachweis .....</b>	<b>16</b>
6.1	Auswertungen (Nachweis über das voraussichtliche Eigenkapital) .....	16
<b>7</b>	<b>Antrag des Gemeinderates.....</b>	<b>17</b>
<b>8</b>	<b>Genehmigung Budget .....</b>	<b>18</b>
<b>9</b>	<b>Detail Erfolgsrechnung, funktionale Gliederung.....</b>	<b>19</b>
<b>10</b>	<b>Detail Investitionsrechnung, funktionale Gliederung .....</b>	<b>56</b>

## Vorbericht Budget 2024

### 0 Auf einen Blick



#### Die wichtigsten Eckdaten zum Budget 2024:

- Der Aufwandüberschuss des Allgemeinen Haushalts kann mit dem vorhandenen Bilanzüberschuss (per 31.12.2022 CHF 1'183'868.99) gedeckt werden.
- Bis ins Jahr 2025 muss der verbleibende Saldo der Neubewertungsreserve Finanzvermögen linear aufgelöst werden. Die Erfolgsrechnung erfährt dadurch eine rein buchhalterische minimale Verbesserung von jährlich CHF 70'342.00.
- Die Steuererträge beruhen auf der seit 2018 geltenden Steueranlage von 1.89 Einheiten.
- Seit 2018 beträgt der Ansatz für die Liegenschaftssteuer 1.25‰.
- Die Gebührenansätze der spezialfinanzierten Bereiche wurden im Zusammenhang mit den neuen Reglementen angepasst.
- Die Aufwandsüberschüsse SF Wasser und SF Abwasser sind bewusst durch Gebührenanpassungen herbeigeführt, um den Rechnungsausgleich abzubauen und die Gebührenzahlenden zu entlasten.
- Im 2024 sind Nettoinvestitionen in der Höhe von gesamthaft CHF 630'000.00 geplant. Davon entfallen CHF 400'000.00 auf den allgemeinen Haushalt und CHF 230'000.00 auf die gebührenfinanzierten Spezialfinanzierungen.

Die grössten Abweichungen zum Budget 2023 werden in den nachfolgenden Kapiteln erläutert.

## 1 Rechnungslegungsgrundsätze Harmonisiertes Rechnungslegungsmodell 2 (HRM2)

### 1.1 Allgemeines

Das Budget 2024 wurde nach dem neuen Rechnungslegungsmodell HRM2, gemäss Art. 70 Gemeindegesetz (GG, [BSG 170.11]), erstellt.

### 1.2 Abschreibungen

#### 1.2.1 Bestehendes Verwaltungsvermögen (Übergangsbestimmungen Art. T2-4 Abs. 1 GV)

Das am 01.01.2016 bestehende Verwaltungsvermögen wurde zu Buchwerten in HRM2 übernommen:

Das bestehende Verwaltungsvermögen von CHF 500'000.00  
wird innert **14 Jahren**  
d.h. ab dem Rechnungsjahr 2016 bis und mit Rechnungsjahr  
2029 linear abgeschrieben.

Dies ergibt einen jährlichen **Abschreibungssatz** von 7.14%  
oder CHF 35'714.30

#### 1.2.2 Neues Verwaltungsvermögen

Auf neuen Vermögenswerten, d.h. nach Einführung von HRM2, werden die planmässigen Abschreibungen nach Anlagekategorien und Nutzungsdauer (Anhang 2 GV) berechnet. Die Abschreibungen erfolgen linear nach Nutzungsdauer.

#### 1.2.3 Zusätzliche Abschreibungen (Art. 84 GV)

Zusätzliche Abschreibungen betreffen nur den **allgemeinen Haushalt** und werden vorgenommen, wenn im Rechnungsjahr

- a) in der Erfolgsrechnung ein Ertragsüberschuss ausgewiesen wird und
- b) die ordentlichen Abschreibungen kleiner als die Nettoinvestitionen sind.

### 1.3 Investitionsrechnung / Aktivierungsgrenze

Der Gemeinderat belastet einzelne Investitionen bis zum Betrag von CHF 35'000.00 der Erfolgsrechnung. Er verfolgt dabei eine konstante Praxis.

## 2 Erläuterungen

### 2.1 Erfolgsrechnung

#### 2.1.1 Erläuterung der wesentlichen Abweichungen zum Vorjahresbudget (nach funktionaler Gliederung)

- 2.1.1.1 **0220 Allgemeine Dienste, übrige:** Die Stellenprozente des Gemeindeschreibers wurden für das Jahr 2024 auf 90% angehoben. Neu werden die internen Verrechnungen genauer durchgeführt, was zu einer Entlastung in den Allgemeinen Diensten führt.
- 2.1.1.2 **1500 Feuerwehr:** Bei den Anschaffungen wird mit rund CHF 7'960.00 erneut eine namhafte Summe für Brandschutzkleider und Atemschutzmasken eingestellt. Da für Ersatz- und Neubeschaffungen jährliche Beträge in eine Spezialfinanzierung eingelegt werden, können die getätigten Anschaffungen wieder aus dieser Vorfinanzierung entnommen werden. Das Budget rechnet mit einem Aufwandsüberschuss in der Höhe von CHF 10'600.00 welches mit dem Eigenkapital gedeckt werden kann.
- 2.1.1.3 **2110 Kindergarten:** Gemäss Kalkulationstool des Kantons Bern ist im Budget 2024 mit Lehrergehaltskosten in der Höhe von CHF 22'650.00 zu rechnen, welche wieder netto ausgewiesen werden. CHF 4'250.00 wurden zudem als Zusatzbeitrag des Kantons für besonders belastete Gemeinden vorgesehen. Die Funktion Kindergarten erfährt gegenüber dem Budget 2023 eine Entlastung von CHF 6'600.00.
- 2.1.1.4 **2120 Primarstufe:** Die Lehrergehaltskosten liegen in diesem Bereich bei netto CHF 144'790.00. CHF 30'790.00 wurden zudem als Zusatzbeitrag für stark belastete Gemeinden eingestellt. Gegenüber dem vorjährigen Budget können wir eine Entlastung von netto rund CHF 38'168.50 verzeichnen.
- 2.1.1.5 **2130 Sekundarstufe I:** Gemäss Kalkulationstool für die Schülerbeiträge des Kantons müssen wir im Vergleich zum Budget 2023 mit netto CHF 96'783.00 Mehrkosten rechnen.
- 2.1.1.6 **2170 Schulliegenschaften:** Gegenüber dem Vorjahr werden CHF 10'915.00 tiefere Kosten für den Liegenschaftsunterhalt veranschlagt.
- 2.1.1.7 **2190 Schulleitung und Schulverwaltung:** Durch die tieferen Beschaffungs- und Unterhaltskosten, wird das Budget 2024 um CHF 4'135.00 gegenüber dem Budget 2023 entlastet.

- 2.1.1.8 **5320 Ergänzungsleistungen AHV/IV:** Der Gemeindebeitrag in den Lastenausgleich Ergänzungsleistungen sinkt im 2024 um CHF 17'860.00 was einem Pro-Kopfbeitrag von CHF 225.00 entspricht.
- 2.1.1.9 **5410 Familienzulagen:** Der Gemeindebeitrag an die Familienzulage nimmt gegenüber dem Budget 2023 um CHF 180.00 ab.
- 2.1.1.10 **5796 Regionaler Sozialdienst:** Der Beitrag an den Sozialdienst Region Trachselwald wird rund CHF 10'179.34 teurer.
- 2.1.1.11 **5799 Lastenausgleich Sozialhilfe:** Die Lastenausgleichszahlung an den Kanton Bern erfährt eine Kostensteigerung von CHF 3'040.00 auf gesamthaft CHF 596'640.00, was einem Pro-Kopfbeitrag von CHF 565.00 entspricht.
- 2.1.1.12 **6150 Gemeindestrassen:** Durch die Erhöhung der Aktivierungsgrenze per 01.01.2021 von CHF 20'000.00 auf neu CHF 35'000.00, werden Unterhaltsmassnahmen im Bereich Strassen vermehrt der Erfolgsrechnung belastet. Im 2024 sind gesamthaft CHF 150'000.00 für den Strassenunterhalt eingestellt.
- 2.1.1.13 **6155 Parkplätze:** Die Abschreibungen über eine Lebensdauer von 10 Jahren für das Investitionsprojekt Neuerstellung Parkplätze Dorfstrasse belasten diese Funktion mit CHF 1'800.00. Weiter sind CHF 8'000.00 als Abschreibungsaufwand für die im Jahr 2024 vorgesehene Erstellung des Parkplatzes auf der Parzelle 50 eingestellt. Zudem muss dem Landbesitzer eine jährliche Pacht bezahlt werden, was weitere Kosten verursacht.
- 2.1.1.14 **6291 Gemeindeanteil öffentlicher Verkehr:** Die Lastenausgleichszahlung an den Kanton Bern erfährt gegenüber dem Budget 2023 eine Kostensteigerung von CHF 1'126.00.
- 2.1.1.15 **7101 Wasserversorgung:** Durch die Gebührensenkung wird die SF Wasserversorgung gezwungenermassen in einen Aufwandsüberschuss von CHF 71'140.00 gelenkt. Hiermit wird bezweckt, dass sich der Rechnungsausgleich über die nächsten Jahre senkt sowie die Gebührenzahler/innen entlastet werden.
- 2.1.1.16 **7102 Abwasserversorgung:** Durch die Gebührensenkung wird die SF Abwasserversorgung gezwungenermassen in einen Aufwandsüberschuss von CHF 120'135.00 gelenkt. Hiermit wird bezweckt, dass sich der Rechnungsausgleich über die nächsten Jahre senkt sowie die Gebührenzahler/innen entlastet werden.
- 2.1.1.17 **7300 Tierkörperbeseitigung:** Die Kadaversammelstelle wird seit 2021 nicht mehr vom ARA-Verband geführt. Dies hat zur Folge, dass die anfallenden Aufwände und Erträge als einzelne Budgetpositionen in der Jahresrechnung der EG Dürrenroth geführt werden müssen. Die anfallenden Kosten werden gemäss Reglement auf die Landwirte bzw. Tierhalter verteilt und die verbleibenden Nettokosten zu Lasten der Spezialfinanzierung Abfallentsorgung verbucht. Die SF Abfall wird durch diese Umstrukturierung jedoch nicht mehrbelastet.

- 2.1.1.18 **910 Steuern:** Der Nettoertrag der Steuern wurde gegenüber dem Budget 2023 um CHF 200'100.00 höher eingestellt.
- 2.1.1.19 **9300 Finanz- und Lastenausgleich:** Einerseits zahlt die Gemeinde in den Lastenausgleich Neue Aufgabenteilung, andererseits erhält sie diverse Finanzausgleichszahlungen, um die Diskrepanz zwischen finanzstarken und finanzschwachen Gemeinden etwas zu mildern. Netto gesehen werden gegenüber dem Vorjahr CHF 8'955.00 Minderertrag ins Budget 2024 eingestellt.
- 2.1.1.20 **9630 Liegenschaften des Finanzvermögens:** Im Budget 2024 sind rund CHF 500.00 tiefere Unterhaltsarbeiten vorgesehen.

## 2.1.2 Entwicklung von Aufwand und Ertrag (nach Artengliederung)

	Budget 2024	Budget 2023	Abweichung in Franken	Abweichung in Prozent
Personalaufwand	721'654.00	709'008.00	12'646.00	1.78%
Sach- und übriger Betriebsaufwand	997'968.00	956'409.50	41'558.50	4.35%
Abschreibungen Verwaltungsvermögen	125'688.00	116'190.00	9'498.00	8.17%
Finanzaufwand	29'760.00	7'340.00	22'420.00	305.45%
Einlagen in Fonds und Spezialfinanzierung	236'525.00	106'830.00	129'695.00	121.40%
Transferaufwand	2'410'100.34	2'531'500.00	-121'399.66	-4.80%
Ausserordentlicher Aufwand	13'373.80	17'920.00	-4'546.20	-25.37%
Interne Verrechnungen	49'550.00	48'976.00	574.00	1.17%

	Budget 2024	Budget 2023	Abweichung in Franken	Abweichung in Prozent
Fiskalertrag	2'114'000.00	1'914'400.00	199'600.00	10.43%
Regalien und Konzessionen	46'000.00	46'000.00	-	0.00%
Entgelte	486'400.00	477'700.00	8'700.00	1.82%
Verschiedene Erträge	8'000.00	8'000.00	-	0.00%
Finanzertrag	71'437.00	47'170.00	24'267.00	51.45%
Entnahmen Fonds und Spezialfinanzierung	36'741.00	82'370.00	-45'629.00	-55.40%
Transferertrag	1'422'675.00	1'677'141.00	-254'466.00	-15.17%
Ausserordentlicher Ertrag	82'802.00	88'892.07	-6'090.07	-6.85%
Interne Verrechnungen	49'550.00	48'976.00	574.00	1.17%

## 2.2 Investitionen

Im Jahr 2024 sind die folgenden Investitionen geplant:

	Investitionsausgaben	Investitionseinnahmen
Militärische Verteidigung	81'000.00	41'000.00
Schulliegenschaften	40'000.00	-
Gemeindestrassen	320'000.00	-
Wasserversorgung	40'000.00	-
Abwasserversorgung	100'000.00	-
Abfallentsorgung	90'000.00	-
<b>Bruttoinvestitionen</b>	<b>671'000.00</b>	<b>41'000.00</b>
<b>Nettoinvestitionen</b>		<b>630'000.00</b>

Soweit die Investitionen durch das zuständige Organ noch nicht beschlossen sind, handelt es sich um die Absichtserklärung des Gemeinderates.



### 3 Ergebnis

#### 3.1 Allgemeine Übersicht

	Budget 2024	Budget 2023	Rechnung 2022
Jahresergebnis ER Gesamthaushalt (SG 90)	- 267'014	-103'524	134'440.84
Jahresergebnis ER Allgemeiner Haushalt (SG 900)	-75'976	-117'884	46'318.03
Jahresergebnis gesetzliche Spezialfinanzierungen (SG 901)	-191'038	14'360	88'122.81
Steuerertrag natürliche Personen (SG 400)	1'778'900	1'597'600	1'779'238.15
Steuerertrag juristische Personen (SG 401)	92'300	77'500	99'988.45
Liegenschaftssteuer (SG 4021)	185'000	180'000	187'228.45
Nettoinvestitionen (SG 5 ./ 6)	630'000	800'000	314'983.27

#### 3.2 Übersicht Gesamtergebnis Gemeinde

##### 3.2.1 Erfolgsrechnung

	Budget 2024	Budget 2023	Rechnung 2022	
<b>Erfolgsrechnung</b>				
Betrieblicher Aufwand				
30	Personalaufwand	721'654.00	709'008.00	679'857.55
31	Sach- und übriger Betriebsaufwand	997'968.00	956'409.50	854'125.81
33	Abschreibungen Verwaltungsvermögen	125'688.00	116'190.00	95'438.60
35	Einlagen Fonds und Spezialfinanzierungen	236'525.00	106'830.00	155'200.50
36	Transferaufwand	2'410'100.34	2'531'500.00	2'517'183.75
37	Durchlaufende Beiträge	0.00	0.00	0.00
	Betrieblicher Aufwand	4'491'935.34	4'419'937.50	4'301'806.21
Betrieblicher Ertrag				
40	Fiskalertrag	2'114'000.00	1'914'400.00	2'140'007.40
41	Regalien und Konzessionen	46'000.00	46'000.00	52'463.64
42	Entgelte	486'400.00	477'700.00	558'950.42
43	Verschiedene Erträge	8'000.00	8'000.00	0.00
45	Entnahmen Fonds u. Spezialfinanzierungen	36'741.00	82'370.00	16'005.62
46	Transferertrag	1'422'675.00	1'677'141.00	1'677'788.41
47	Durchlaufende Beiträge	0.00	0.00	0.00
	Betrieblicher Ertrag	4'113'816.00	4'205'611.00	4'445'215.49
	Ergebnis aus betrieblicher Tätigkeit	-378'119.34	-214'326.50	143'409.28
34	Finanzaufwand	29'760.00	7'340.00	85'287.35
44	Finanzertrag	71'437.00	47'170.00	52'280.45
	Ergebnis aus Finanzierung	41'677.00	39'830.00	-33'006.90
	Operatives Ergebnis	-336'442.34	-174'496.50	110'402.38
38	Ausserordentlicher Aufwand	13'373.80	17'920.00	55'426.15
48	Ausserordentlicher Ertrag	82'802.00	88'892.07	79'464.61
	Ausserordentliches Ergebnis	69'428.20	70'972.07	24'038.46
	<b>Gesamtergebnis Erfolgsrechnung</b>	<b>-267'014.14</b>	<b>-103'524.43</b>	<b>134'440.84</b>

(+ = Ertragsüberschuss / - = Aufwandüberschuss)

### 3.2.2 Investitionsrechnung

<b>Investitionsrechnung</b>	<b>Budget 2024</b>	<b>Budget 2023</b>	<b>Rechnung 2022</b>
Investitionsausgaben	671'000.00	830'000.00	379'465.27
Investitionseinnahmen	41'000.00	30'000.00	64'482.00
<b>Ergebnis Investitionsrechnung</b>	<b>630'000.00</b>	<b>830'000.00</b>	<b>314'983.27</b>

### 3.2.3 Finanzierungsergebnis

<b>Selbstfinanzierung</b>	<b>Budget 2024</b>	<b>Budget 2023</b>
Gesamtergebnis Erfolgsrechnung	-267'014.14	-103'524.43
Abschreibungen Verwaltungsvermögen	125'688.00	116'190.00
Einlagen Fonds u. Spezialfinanzierungen	236'525.00	106'630.00
Entnahmen Fonds u. Spezialfinanzierungen	-36'741.00	-82'370.00
Wertberichtigungen Darlehen VV	0.00	0.00
Wertberichtigungen Beteiligungen VV	0.00	0.00
Abschreibungen Investitionsbeiträge	0.00	0.00
Zusätzliche Abschreibungen	0.00	0.00
Einlagen in das Eigenkapital	13'373.80	17'920.00
Entnahmen aus dem Eigenkapital	-82'802.00	-88'892.07
Selbstfinanzierung	-10'970.34	-33'846.50
<b>Nettoinvestitionen</b>		
Ergebnis Investitionsrechnung	-630'000.00	-800'000.00
<b>Finanzierungsergebnis</b> (+ = Finanzierungsüberschuss / - = Finanzierungsfehlbetrag)	<b>-640'970.34</b>	<b>-833'846.50</b>

### 3.3 Ergebnis allgemeiner Haushalt

	Budget 2024	Budget 2023	Rechnung 2022	
<b>Erfolgsrechnung</b>				
	Betrieblicher Aufwand			
30	Personalaufwand	701'464.00	689'468.00	659'506.02
31	Sach- und übriger Betriebsaufwand	838'338.00	812'929.50	718'271.80
33	Abschreibungen Verwaltungsvermögen	103'297.00	94'790.00	87'883.60
35	Einlagen Fonds und Spezialfinanzierungen	0.00	1'030.00	0.00
36	Transferaufwand	2'239'960.34	2'390'060.00	2'389'317.84
37	Durchlaufende Beiträge	0.00	0.00	0.00
	Betrieblicher Aufwand	3'883'059.34	3'988'277.50	3'854'979.26
	Betrieblicher Ertrag			
40	Fiskalertrag	2'114'000.00	1'914'400.00	2'140'007.40
41	Regalien und Konzessionen	46'000.00	46'000.00	52'463.64
42	Entgelte	124'450.00	123'650.00	127'481.76
43	Verschiedene Erträge	8'000.00	8'000.00	0.00
45	Entnahmen Fonds u. Spezialfinanzierungen	16'600.00	3'970.00	7'271.27
46	Transferertrag	1'409'315.00	1'663'781.00	1'590'504.21
47	Durchlaufende Beiträge	0.00	0.00	0.00
	Betrieblicher Ertrag	3'718'365.00	3'759'801.00	3'917'728.28
	Ergebnis aus betrieblicher Tätigkeit	-164'694.34	-228'476.50	62'749.02
34	Finanzaufwand	29'760.00	7'340.00	85'287.35
44	Finanzertrag	49'050.00	46'960.00	44'817.90
	Ergebnis aus Finanzierung	19'290.00	39'620.00	-40'469.45
	Operatives Ergebnis	-145'404.34	-188'856.50	22'279.57
38	Ausserordentlicher Aufwand	13'373.80	17'920.00	55'426.15
48	Ausserordentlicher Ertrag	82'802.00	88'892.07	79'464.61
	Ausserordentliches Ergebnis	69'428.20	70'972.07	24'038.46
	<b>Gesamtergebnis Erfolgsrechnung</b>	<b>-75'976.14</b>	<b>-117'884.43</b>	<b>46'318.03</b>

(+ = Ertragsüberschuss / - = Aufwandüberschuss)

Das Ergebnis des allgemeinen Haushalts weist mit CHF - 75'976.14 einen Aufwandüberschuss in der Höhe von etwas über 3/4 Steueranlagezehnteln aus. Davon ausgehend, dass die eingestellten Projekte ausgeführt werden können und die Steuererträge gemäss Annahmen eintreffen, zeigt das Ergebnis aus betrieblicher Tätigkeit ein strukturelles Defizit auf. Die Bilanzüberschussreserve ist in den nächsten Jahren noch ausreichend hoch, um Verluste in dieser Bandbreite zu decken. Dennoch bleibt es angezeigt, sich weiterhin um eine Ausgabenreduktion zu bemühen.

### 3.4 Ergebnis Spezialfinanzierung Wasserversorgung

	Budget 2024	Budget 2023	Rechnung 2022	
<b>Erfolgsrechnung</b>				
Betrieblicher Aufwand				
30	Personalaufwand	11'690.00	11'690.00	14'382.73
31	Sach- und übriger Betriebsaufwand	32'150.00	30'550.00	61'201.29
33	Abschreibungen Verwaltungsvermögen	6'854.00	6'000.00	504.00
35	Einlagen Fonds und Spezialfinanzierungen	126'250.00	74'000.00	76'299.50
36	Transferaufwand	28'780.00	15'780.00	17'242.90
37	Durchlaufende Beiträge	0.00	0.00	0.00
	<b>Betrieblicher Aufwand</b>	<b>205'724.00</b>	<b>138'020.00</b>	<b>169'630.42</b>
Betrieblicher Ertrag				
40	Fiskalertrag	0.00	0.00	0.00
41	Regalien und Konzessionen	0.00	0.00	0.00
42	Entgelte	120'000.00	120'000.00	131'828.23
43	Verschiedene Erträge	0.00	0.00	0.00
45	Entnahmen Fonds u. Spezialfinanzierungen	6'854.00	19'500.00	1'683.76
46	Transferertrag	0.00	0.00	0.00
47	Durchlaufende Beiträge	0.00	0.00	0.00
	<b>Betrieblicher Ertrag</b>	<b>126'854.00</b>	<b>139'500.00</b>	<b>133'511.99</b>
	<b>Ergebnis aus betrieblicher Tätigkeit</b>	<b>-78'870.00</b>	<b>1'480.00</b>	<b>-36'118.43</b>
34	Finanzaufwand	0.00	0.00	0.00
44	Finanzertrag	7'730.00	100.00	2'580.00
	<b>Ergebnis aus Finanzierung</b>	<b>7'730.00</b>	<b>100.00</b>	<b>2'580.00</b>
	<b>Operatives Ergebnis</b>	<b>-71'140.00</b>	<b>1'580.00</b>	<b>-33'538.43</b>
38	Ausserordentlicher Aufwand	0.00	0.00	0.00
48	Ausserordentlicher Ertrag	0.00	0.00	0.00
	<b>Ausserordentliches Ergebnis</b>	<b>0.00</b>	<b>0.00</b>	<b>0.00</b>
	<b>Gesamtergebnis Erfolgsrechnung</b>	<b>-71'140.00</b>	<b>1'580.00</b>	<b>-33'538.43</b>
(+ = Ertragsüberschuss / - = Aufwandüberschuss)				

Die Spezialfinanzierung Wasserversorgung rechnet mit einem Aufwandsüberschuss in der Höhe von CHF 71'140.00, welcher aus dem Eigenkapital der SF Wasserversorgung Entnommen wird.

Die Eigenkapitalreserve ist mit einem knapp 3-fachen jährlichen Gebührenertrag (Total rund CHF 338'000.00) sehr hoch. Auch der Bestand der Spezialfinanzierung Werterhalt darf mit einer aktuellen Werterhaltungsquote von rund 15% als sehr positiv bewertet werden. Durch die neu erarbeiteten Reglemente konnten die Gebühreneinnahmen für das Budgetjahr 2024 gesenkt werden, wodurch die Eigenkapitalreserven in den nächsten Jahren sinken wird.

### 3.5 Ergebnis Spezialfinanzierung Abwasserentsorgung

	Budget 2024	Budget 2023	Rechnung 2022	
<b>Erfolgsrechnung</b>				
Betrieblicher Aufwand				
30	Personalaufwand	2'500.00	2'500.00	2'925.25
31	Sach- und übriger Betriebsaufwand	53'430.00	43'730.00	14'563.84
33	Abschreibungen Verwaltungsvermögen	13'287.00	14'400.00	7'051.00
35	Einlagen Fonds und Spezialfinanzierungen	110'275.00	31'800.00	78'901.00
36	Transferaufwand	128'900.00	117'400.00	99'466.25
37	Durchlaufende Beiträge	0.00	0.00	0.00
	<b>Betrieblicher Aufwand</b>	<b>308'392.00</b>	<b>209'830.00</b>	<b>202'907.34</b>
Betrieblicher Ertrag				
40	Fiskalertrag	0.00	0.00	0.00
41	Regalien und Konzessionen	0.00	0.00	0.00
42	Entgelte	150'050.00	150'050.00	226'532.67
43	Verschiedene Erträge	0.00	0.00	0.00
45	Entnahmen Fonds u. Spezialfinanzierungen	13'287.00	58'900.00	7'050.59
46	Transferertrag	10'360.00	10'360.00	82'982.00
47	Durchlaufende Beiträge	0.00	0.00	0.00
	<b>Betrieblicher Ertrag</b>	<b>173'697.00</b>	<b>219'310.00</b>	<b>316'565.26</b>
	<b>Ergebnis aus betrieblicher Tätigkeit</b>	<b>-134'695.00</b>	<b>9'480.00</b>	<b>113'657.92</b>
34	Finanzaufwand	0.00	0.00	0.00
44	Finanzertrag	14'560.00	100.00	4'850.00
	<b>Ergebnis aus Finanzierung</b>	<b>14'560.00</b>	<b>100.00</b>	<b>4'850.00</b>
	<b>Operatives Ergebnis</b>	<b>-120'135.00</b>	<b>9'580.00</b>	<b>118'507.92</b>
38	Ausserordentlicher Aufwand	0.00	0.00	0.00
48	Ausserordentlicher Ertrag	0.00	0.00	0.00
	<b>Ausserordentliches Ergebnis</b>	<b>0.00</b>	<b>0.00</b>	<b>0.00</b>
	<b>Gesamtergebnis Erfolgsrechnung</b>	<b>-120'135.00</b>	<b>9'580.00</b>	<b>118'507.92</b>

(+ = Ertragsüberschuss / - = Aufwandüberschuss)

Die SF Abwasserentsorgung rechnet mit einem Aufwandsüberschuss im Umfang von CHF 120'135.00.

Wie bereits bei der SF Wasserversorgung kommentiert, sind die Eigenkapitalreserven wie auch die Spezialfinanzierung Werterhalt bei der Abwasserentsorgung auch auf einem hohen Niveau. Durch das neu erarbeitete Reglement können die Gebühreneinnahmen im Budgetjahr 2024 sowie die Eigenkapitalreserven gesenkt werden.

### 3.6 Ergebnis Spezialfinanzierung Abfallentsorgung

	Budget 2024	Budget 2023	Rechnung 2022	
<b>Erfolgsrechnung</b>				
Betrieblicher Aufwand				
30	Personalaufwand	6'000.00	5'350.00	3'043.55
31	Sach- und übriger Betriebsaufwand	74'050.00	69'200.00	60'088.88
33	Abschreibungen Verwaltungsvermögen	2'250.00	1'000.00	0.00
35	Einlagen Fonds und Spezialfinanzierungen	0.00	0.00	0.00
36	Transferaufwand	12'460.00	8'260.00	11'156.76
37	Durchlaufende Beiträge	0.00	0.00	0.00
	<b>Betrieblicher Aufwand</b>	<b>94'760.00</b>	<b>83'810.00</b>	<b>74'289.19</b>
Betrieblicher Ertrag				
40	Fiskalertrag	0.00	0.00	0.00
41	Regalien und Konzessionen	0.00	0.00	0.00
42	Entgelte	91'900.00	84'000.00	73'107.76
43	Verschiedene Erträge	0.00	0.00	0.00
45	Entnahmen Fonds u. Spezialfinanzierungen	0.00	0.00	0.00
46	Transferertrag	3'000.00	3'000.00	4'302.20
47	Durchlaufende Beiträge	0.00	0.00	0.00
	<b>Betrieblicher Ertrag</b>	<b>94'900.00</b>	<b>87'000.00</b>	<b>77'409.96</b>
	<b>Ergebnis aus betrieblicher Tätigkeit</b>	<b>140.00</b>	<b>3'190.00</b>	<b>3'120.77</b>
34	Finanzaufwand	0.00	0.00	0.00
44	Finanzertrag	97.00	10.00	32.55
	<b>Ergebnis aus Finanzierung</b>	<b>97.00</b>	<b>10.00</b>	<b>32.55</b>
	<b>Operatives Ergebnis</b>	<b>237.00</b>	<b>3'200.00</b>	<b>3'153.32</b>
38	Ausserordentlicher Aufwand	0.00	0.00	0.00
48	Ausserordentlicher Ertrag	0.00	0.00	0.00
	<b>Ausserordentliches Ergebnis</b>	<b>0.00</b>	<b>0.00</b>	<b>0.00</b>
	<b>Gesamtergebnis Erfolgsrechnung</b>	<b>237.00</b>	<b>3'200.00</b>	<b>3'153.32</b>
	(+ = Ertragsüberschuss / - = Aufwandüberschuss)			

Die Spezialfinanzierung Abfallentsorgung rechnet mit einem Ertragsüberschuss im Umfang von CHF 237.00.

Mit der per 2021 beschlossenen Gebührenerhöhung kann die Abfallentsorgung in den kommenden Jahren mit moderaten Ertragsüberschüssen rechnen.

## 4 Erfolgsrechnung

### 4.1 Zusammenzug Gliederung nach Sachgruppen Erfolgsrechnung

		Budget 2024		Budget 2023		Rechnung 2022
	Aufwand	Ertrag	Aufwand	Ertrag	Aufwand	Ertrag
	<b>Erfolgsrechnung</b>	<b>4'584'856.14</b>	<b>4'508'880.00</b>	<b>4'508'533.50</b>	<b>4'390'649.07</b>	<b>4'654'570.03</b>
	<b>Aufwandüberschuss</b>		<b>75'976.14</b>		<b>117'884.43</b>	<b>4'654'570.03</b>
<b>3</b>	<b>Aufwand</b>	<b>4'584'619.14</b>		<b>4'494'173.50</b>		<b>4'486'590.76</b>
30	Personalaufwand	721'654.00		709'008.00		679'857.55
31	Sach- und übriger Betriebsaufwand	997'968.00		956'409.50		854'125.81
33	Abschreibungen Verwaltungsvermögen	125'688.00		116'190.00		95'438.60
34	Finanzaufwand	29'760.00		7'340.00		85'287.35
35	Einlagen in Fonds und Spezialfinanzierungen	236'525.00		106'830.00		155'200.50
36	Transferaufwand	2'410'100.34		2'531'500.00		2'517'183.75
38	Ausserordentlicher Aufwand	13'373.80		17'920.00		55'426.15
39	Interne Verrechnungen	49'550.00		48'976.00		44'071.05
<b>4</b>	<b>Ertrag</b>		<b>4'317'605.00</b>		<b>4'390'649.07</b>	<b>4'621'031.60</b>
40	Fiskalertrag		2'114'000.00		1'914'400.00	2'140'007.40
41	Regalien und Konzessionen		46'000.00		46'000.00	52'463.64
42	Entgelte		486'400.00		477'700.00	558'950.42
43	Verschiedene Erträge		8'000.00		8'000.00	
44	Finanzertrag		71'437.00		47'170.00	52'280.45
45	Entnahmen Fonds u. Spezialfinanzierungen		36'741.00		82'370.00	16'005.62
46	Transferertrag		1'422'675.00		1'677'141.00	1'677'788.41
48	Ausserordentlicher Ertrag		82'802.00		88'892.07	79'464.61
49	Interne Verrechnungen		49'550.00		48'976.00	44'071.05
<b>9</b>	<b>Abschlusskonten</b>	<b>237.00</b>	<b>191'275.00</b>	<b>14'360.00</b>	<b>167'979.27</b>	<b>33'538.43</b>
90	Abschluss Erfolgsrechnung	237.00	191'275.00	14'360.00	167'979.27	33'538.43

### 4.2 Zusammenzug Erfolgsrechnung nach funktionaler Gliederung

		Budget 2024		Budget 2023		Rechnung 2022
	Aufwand	Ertrag	Aufwand	Ertrag	Aufwand	Ertrag
	<b>FUNKTIONALE GLIEDERUNG</b>	<b>4'584'856.14</b>	<b>4'508'880.00</b>	<b>4'508'533.50</b>	<b>4'390'649.07</b>	<b>4'654'570.03</b>
	<b>Aufwandüberschuss</b>		<b>75'976.14</b>		<b>117'884.43</b>	<b>4'654'570.03</b>
<b>0</b>	<b>Allgemeine Verwaltung</b>	<b>576'928.00</b>	<b>97'250.00</b>	<b>563'551.00</b>	<b>67'250.00</b>	<b>530'231.62</b>
	<b>Nettoaufwand</b>		<b>479'678.00</b>		<b>496'301.00</b>	<b>462'728.09</b>
<b>1</b>	<b>Öffentliche Ordnung und Sicherheit, Verteidigung</b>	<b>149'020.00</b>	<b>117'760.00</b>	<b>144'010.00</b>	<b>112'750.00</b>	<b>120'655.36</b>
	<b>Nettoaufwand</b>		<b>31'260.00</b>		<b>31'260.00</b>	<b>18'912.20</b>
<b>2</b>	<b>Bildung</b>	<b>1'289'060.00</b>	<b>258'000.00</b>	<b>1'476'976.50</b>	<b>483'981.00</b>	<b>1'499'372.73</b>
	<b>Nettoaufwand</b>		<b>1'031'060.00</b>		<b>992'995.50</b>	<b>1'028'460.35</b>
<b>3</b>	<b>Kultur, Sport und Freizeit, Kirche</b>	<b>17'670.00</b>		<b>17'450.00</b>		<b>13'572.40</b>
	<b>Nettoaufwand</b>		<b>17'670.00</b>		<b>17'450.00</b>	<b>13'572.40</b>
<b>4</b>	<b>Gesundheit</b>	<b>6'700.00</b>		<b>6'700.00</b>		<b>5'638.10</b>
	<b>Nettoaufwand</b>		<b>6'700.00</b>		<b>6'700.00</b>	<b>5'638.10</b>
<b>5</b>	<b>Soziale Sicherheit</b>	<b>930'999.34</b>	<b>15'500.00</b>	<b>935'820.00</b>	<b>15'500.00</b>	<b>945'518.00</b>
	<b>Nettoaufwand</b>		<b>915'499.34</b>		<b>920'320.00</b>	<b>928'146.20</b>
<b>6</b>	<b>Verkehr und Nachrichtenübermittlung</b>	<b>549'387.00</b>	<b>42'400.00</b>	<b>471'920.00</b>	<b>41'600.00</b>	<b>395'580.18</b>
	<b>Nettoaufwand</b>		<b>506'987.00</b>		<b>430'320.00</b>	<b>360'119.03</b>
<b>7</b>	<b>Umweltschutz und Raumordnung</b>	<b>787'353.00</b>	<b>711'908.00</b>	<b>622'360.00</b>	<b>544'780.00</b>	<b>700'365.42</b>
	<b>Nettoaufwand</b>		<b>75'445.00</b>		<b>77'580.00</b>	<b>668'381.05</b>
<b>8</b>	<b>Volkswirtschaft</b>	<b>3'340.00</b>	<b>46'000.00</b>	<b>4'340.00</b>	<b>46'000.00</b>	<b>2'997.19</b>
	<b>Nettoertrag</b>	<b>42'660.00</b>		<b>41'660.00</b>		<b>49'466.45</b>
<b>9</b>	<b>Finanzen und Steuern</b>	<b>274'398.80</b>	<b>3'220'062.00</b>	<b>265'406.00</b>	<b>3'078'788.07</b>	<b>440'639.03</b>
	<b>Nettoertrag</b>	<b>2'945'663.20</b>		<b>2'813'382.07</b>		<b>2'800'094.29</b>

## 5 Investitionsrechnung

### 5.1 Zusammenzug Investitionsrechnung nach funktionaler Gliederung

	Budget 2024		Budget 2023		Rechnung 2022	
	Ausgaben	Einnahmen	Ausgaben	Einnahmen	Ausgaben	Einnahmen
<b>FUNKTIONALE GLIEDERUNG</b>	<b>671'000.00</b>	<b>41'000.00</b>	<b>830'000.00</b>	<b>30'000.00</b>	<b>443'947.27</b>	<b>443'947.27</b>
Nettoaussgaben		630'000.00		800'000.00		
1 Öffentliche Ordnung und Sicherheit, Verteidigung	81'000.00	41'000.00	20'000.00			
Nettoaussgaben		40'000.00		20'000.00		
2 Bildung	40'000.00		40'000.00			
Nettoaussgaben		40'000.00		40'000.00		
6 Verkehr und Nachrichtenübermittlung	320'000.00		195'000.00		197'593.10	64'482.00
Nettoaussgaben		320'000.00		195'000.00		133'111.10
7 Umweltschutz und Raumordnung	230'000.00		575'000.00	30'000.00	181'872.17	
Nettoaussgaben		230'000.00		545'000.00		181'872.17
9 Finanzen und Steuern					64'482.00	379'465.27
Nettoeinnahmen					314'983.27	

## 6 Eigenkapitalnachweis

### 6.1 Auswertungen (Nachweis über das voraussichtliche Eigenkapital)

	CHF	Veränderungsnachweis		CHF
		aus Budget	aus Budget	
		(+/-) 2023	(+/-) 2024	
<i>Bestand bzw. voraussichtlicher Bestand 31.12.</i>	<i>2022</i>			<i>2024</i>
<b>29 Eigenkapital</b>	<b>5'520</b>	<b>-145</b>	<b>-122</b>	<b>5'253</b>
<b>290 Verpflichtungen (+) bzw. Vorschüsse (-) gegenüber Spezialfinanzierungen (RA)</b>	<b>929</b>	<b>16</b>	<b>-198</b>	<b>747</b>
29000 SF Feuerwehr	48	1	-10	39
29001 SF Wasserversorgung	339	2	-71	270
29002 SF Abwasserentsorgung	526	10	-120	416
29003 SF Abfall	16	3	3	22
<b>293 Vorfinanzierungen (Werterhalt)</b>	<b>2'947</b>	<b>27</b>	<b>221</b>	<b>3'195</b>
29300.01 Spezialfinanzierung Gräberpflege	39			39
29300.03 Liegenschaften Finanzvermögen, Werterhalt	184	4	4	192
29301 SF Wasserversorgung, Werterhalt	772	55	119	946
29302 SF Abwasserentsorgung, Werterhalt	1'863	-27	97	1'933
29305 SF Feuerwehr, Wiederbeschaffung	89	-5	1	85
<b>294 Reserven</b>	<b>226</b>			<b>226</b>
29400 Finanzpolitische Reserve	226	0	0	226
<b>296 Neubewertungsreserve Finanzvermögen</b>	<b>234</b>	<b>-70</b>	<b>-70</b>	<b>94</b>
29600 Neubewertungsreserve FV	211	-70	-70	71
29601 Schwankungsreserve	23	0	0	23
<b>299 Bilanzüberschuss/ -fehlbetrag</b>	<b>1'184</b>	<b>-118</b>	<b>-75</b>	<b>991</b>

Rechnerisch nicht ganz korrekt, da auf 1'000 gerundet.



**7 Antrag des Gemeinderates**

- a) Genehmigung der Steueranlage von 1.89 für die Gemeindesteuern
- b) Genehmigung der Steueranlage von 1.25 Promille der amtlichen Werte für die Liegenschaftssteuern
- c) Genehmigung des Budgets 2024 bestehend aus:

**Ergebnisse****Gesamthaushalt**

Aufwand	CHF	4'604'529.14
Ertrag	CHF	4'337'515.00
Aufwandsüberschuss	CHF	267'014.14

*enthaltend:***Allgemeiner Haushalt**

Aufwand	CHF	3'926'193.14
Ertrag	CHF	3'850'217.00
Aufwandsüberschuss	CHF	75'976.14

**SF Wasserversorgung**

Aufwand	CHF	205'724.00
Ertrag	CHF	134'584.00
Aufwandsüberschuss	CHF	71'140.00

**SF Abwasserentsorgung**

Aufwand	CHF	308'392.00
Ertrag	CHF	188'257.00
Aufwandsüberschuss	CHF	120'135.00

**SF Abfall**

Aufwand	CHF	164'220.00
Ertrag	CHF	164'457.00
Ertragsüberschuss	CHF	237.00

Der Gemeindeversammlung wird beantragt, das Budget zu genehmigen.

**Gemeinderat Dürrenroth****Finanzverwaltung**

Andreas Minder  
Gemeindepräsident

Pascal Dietrich  
Gemeindeschreiber

Rutger van Drunen  
Finanzverwalter

3465 Dürrenroth, 17. Oktober 2023

## **8 Genehmigung Budget**

Die Gemeindeversammlung der Einwohnergemeinde Dürrenroth hat das Budget 2023 am 04.12.2023 gemäss vorstehendem Antrag des Gemeinderates vom 17.10.2023 genehmigt.

### **Einwohnergemeinde Dürrenroth**

Andreas Minder	Pascal Dietrich
Gemeindepräsident	Gemeindeschreiber

3465 Dürrenroth, 04. Dezember 2023

## Erfolgsrechnung

		Budget 2024		Budget 2023		Rechnung 2022	
		Aufwand	Ertrag	Aufwand	Ertrag	Aufwand	Ertrag
	<b>FUNKTIONALE GLIEDERUNG</b>	<b>4'584'856.14</b>	<b>4'508'880.00</b>	<b>4'508'533.50</b>	<b>4'390'649.07</b>	<b>4'654'570.03</b>	<b>4'654'570.03</b>
	Aufwandüberschuss		75'976.14		117'884.43		
<b>0</b>	<b>Allgemeine Verwaltung</b>	<b>576'928.00</b>	<b>97'250.00</b>	<b>563'551.00</b>	<b>67'250.00</b>	<b>530'231.62</b>	<b>67'503.53</b>
	Nettoaufwand		479'678.00		496'301.00		462'728.09
<b>01</b>	<b>Legislative und Exekutive</b>	<b>68'020.00</b>		<b>67'295.00</b>		<b>54'890.79</b>	<b>1'274.00</b>
	Nettoaufwand		68'020.00		67'295.00		53'616.79
<b>011</b>	<b>Legislative</b>	<b>16'290.00</b>		<b>17'165.00</b>		<b>16'309.90</b>	
	Nettoaufwand		16'290.00		17'165.00		16'309.90
<b>0110</b>	<b>Legislative</b>	<b>16'290.00</b>		<b>17'165.00</b>		<b>16'309.90</b>	
3000.01	Löhne, Tag- und Sitzungsgelder an Behörden und Kommissionen	700.00		525.00		350.00	
3100.01	Büro- und Verbrauchsmaterial	1'000.00		1'000.00		845.45	
3102.01	Drucksachen, Publikationen	1'500.00		1'500.00		1'935.55	
3130.01	Dienstleistungen Dritter	5'840.00		6'840.00		6'103.45	
3132.01	Honorare externe Berater, Gutachter, Fachexperten etc.	7'000.00		7'000.00		7'000.00	
3170.01	Reisekosten und Spesen	250.00		300.00		75.45	
<b>012</b>	<b>Exekutive</b>	<b>51'730.00</b>		<b>50'130.00</b>		<b>38'580.89</b>	<b>1'274.00</b>
	Nettoaufwand		51'730.00		50'130.00		37'306.89
<b>0120</b>	<b>Exekutive</b>	<b>51'730.00</b>		<b>50'130.00</b>		<b>38'580.89</b>	<b>1'274.00</b>
3000.01	Löhne, Tag- und Sitzungsgelder an Behörden und Kommissionen	30'500.00		30'500.00		27'811.25	
3050.01	AG-Beiträge AHV, IV, EO, ALV, Verwaltungskosten	500.00		500.00		492.69	
3053.01	AG-Beiträge an Unfallversicherungen	100.00		100.00		46.95	
3054.01	AG-Beiträge an Familienausgleichskasse	130.00		130.00		112.50	
3090.01	Aus- und Weiterbildung des Personals	500.00		500.00			
3170.01	Reisekosten und Spesen	2'800.00		2'800.00		2'540.05	
3199.01	übriger Betriebsaufwand	17'200.00		15'600.00		7'577.45	
4260.01	Rückerstattungen Dritter						1'274.00
<b>02</b>	<b>Allgemeine Dienste</b>	<b>508'908.00</b>	<b>97'250.00</b>	<b>496'256.00</b>	<b>67'250.00</b>	<b>475'340.83</b>	<b>66'229.53</b>
	Nettoaufwand		411'658.00		429'006.00		409'111.30
<b>022</b>	<b>Allgemeine Dienste</b>	<b>486'093.00</b>	<b>81'450.00</b>	<b>468'441.00</b>	<b>51'450.00</b>	<b>460'285.14</b>	<b>51'703.28</b>

## Erfolgsrechnung

		Budget 2024		Budget 2023		Rechnung 2022	
		Aufwand	Ertrag	Aufwand	Ertrag	Aufwand	Ertrag
Nettoaufwand			404'643.00		416'991.00		408'581.86
<b>0220</b>	<b>Allgemeine Dienste, übrige</b>	<b>486'093.00</b>	<b>81'450.00</b>	<b>468'441.00</b>	<b>51'450.00</b>	<b>460'285.14</b>	<b>51'703.28</b>
3010.01	Löhne des Verwaltungs- und Betriebspersonals	276'323.00		258'421.00		278'414.45	
3010.99	Rückstellung Ferien- und Überzeitguthaben					-14'700.00	
3040.01	Betreuungszulagen	2'400.00		3'050.00		3'048.00	
3050.01	AG-Beiträge AHV, IV, EO, ALV, Verwaltungskosten	18'200.00		17'700.00		18'289.10	
3052.01	AG-Beiträge an Pensionskassen	30'000.00		29'500.00		29'673.55	
3053.01	AG-Beiträge an Unfallversicherungen	3'800.00		3'800.00		2'361.25	
3054.01	AG-Beiträge an Familienausgleichskasse	4'300.00		4'300.00		4'176.70	
3055.01	AG-Beiträge an Krankentaggeldversicherungen	2'400.00		2'400.00		2'260.55	
3090.01	Aus- und Weiterbildung des Personals	1'500.00		1'500.00		2'250.00	
3091.01	Personalwerbung	500.00		500.00		6'971.25	
3099.01	Übriger Personalaufwand	500.00		500.00		715.60	
3100.01	Büro- und Verbrauchsmaterial	5'500.00		5'500.00		6'515.95	
3101.01	Betriebs-, Verbrauchsmaterial	750.00		750.00		11.20	
3102.01	Drucksachen, Publikationen	4'000.00		3'500.00		327.95	
3130.01	Dienstleistungen Dritter	11'600.00		11'600.00		8'415.04	
3130.02	Dienstleistungsvertrag FV Sumiswald	33'600.00		33'600.00		33'600.00	
3132.01	Honorare externe Berater, Gutachter, Fachexperten etc.			1'100.00			
3133.01	Informatik-Nutzungsaufwand	57'600.00		57'600.00		46'668.50	
3134.01	Sachversicherungsprämien	3'700.00		3'700.00		3'561.90	
3150.01	Unterhalt Büromöbel und -geräte	600.00		600.00		337.85	
3161.01	Mieten, Benützungskosten Anlagen	3'450.00		3'450.00		2'965.70	
3170.01	Reisekosten und Spesen	500.00		500.00		361.60	
3320.90	Planmässige Abschreibungen übrige immaterielle Anlagen	2'900.00		2'900.00		2'882.00	
3611.01	Entschädigungen an Kantone und Konkordate	20'000.00		20'000.00		19'558.40	
3612.02	Int. Verrechnung DL SF Gemeinde	500.00		500.00		350.60	
3636.01	Beiträge an private Organisationen ohne Erwerbszweck	1'470.00		1'470.00		1'268.00	
4250.01	Verkäufe		50.00		50.00		31.00
4260.01	Rückerstattungen Dritter		8'200.00		8'200.00		6'715.50
4310.01	Aktivierbare Eigenleistungen auf Sachanlagen		4'000.00		4'000.00		
4611.01	Entschädigungen von Kantonen und Konkordaten		1'200.00		1'200.00		1'138.50
4612.02	Int. Verrechnung DL Gemeinde SF		43'500.00		13'500.00		20'818.28
4910.01	Interne Verrechnung von Dienstleistungen		24'500.00		24'500.00		23'000.00
<b>029</b>	<b>Verwaltungsliegenschaften</b>	<b>22'815.00</b>	<b>15'800.00</b>	<b>27'815.00</b>	<b>15'800.00</b>	<b>15'055.69</b>	<b>14'526.25</b>
	Nettoaufwand		7'015.00		12'015.00		529.44
<b>0290</b>	<b>Verwaltungsliegenschaften</b>	<b>22'815.00</b>	<b>15'800.00</b>	<b>27'815.00</b>	<b>15'800.00</b>	<b>15'055.69</b>	<b>14'526.25</b>

## Erfolgsrechnung

		Budget 2024		Budget 2023		Rechnung 2022	
		Aufwand	Ertrag	Aufwand	Ertrag	Aufwand	Ertrag
3010.01	Löhne des Verwaltungs- und Betriebspersonals	6'500.00		6'500.00		5'787.00	
3050.01	AG-Beiträge AHV, IV, EO, ALV, Verwaltungskosten	100.00		100.00			
3052.01	AG-Beiträge an Pensionskassen	100.00		100.00			
3053.01	AG-Beiträge an Unfallversicherungen	50.00		50.00		48.55	
3054.01	AG-Beiträge an Familienausgleichskasse	20.00		20.00			
3055.01	AG-Beiträge an Krankentaggeldversicherungen	70.00		70.00		59.60	
3101.01	Betriebs-, Verbrauchsmaterial	300.00		300.00		96.80	
3110.01	Anschaffungen Büromöbel und -geräte	2'000.00		500.00		136.55	
3120.01	Ver- und Entsorgung Liegenschaften Verwaltungsvermögen	3'500.00		3'500.00		4'359.70	
3134.01	Sachversicherungsprämien	1'675.00		1'675.00		975.45	
3144.01	Unterhalt Hochbauten, Gebäude	8'000.00		14'500.00		3'592.04	
3150.01	Unterhalt Büromöbel und -geräte	500.00		500.00			
4260.01	Rückerstattungen Dritter		3'200.00		3'200.00		2'676.25
4470.01	Pacht- und Mietzinse Liegenschaften VV		12'600.00		12'600.00		11'850.00
<b>1</b>	<b>Öffentliche Ordnung und Sicherheit, Verteidigung</b>	<b>149'020.00</b>	<b>117'760.00</b>	<b>144'010.00</b>	<b>112'750.00</b>	<b>120'655.36</b>	<b>101'743.16</b>
	Nettoaufwand		31'260.00		31'260.00		18'912.20
<b>11</b>	<b>Öffentliche Sicherheit</b>	<b>1'100.00</b>		<b>1'100.00</b>		<b>1'058.00</b>	
	Nettoaufwand		1'100.00		1'100.00		1'058.00
<b>111</b>	<b>Polizei</b>	<b>1'100.00</b>		<b>1'100.00</b>		<b>1'058.00</b>	
	Nettoaufwand		1'100.00		1'100.00		1'058.00
<b>1110</b>	<b>Polizei</b>	<b>1'100.00</b>		<b>1'100.00</b>		<b>1'058.00</b>	
3631.01	Beiträge an Kantone und Konkordate	1'100.00		1'100.00		1'058.00	
<b>14</b>	<b>Allgemeines Rechtswesen</b>	<b>33'330.00</b>	<b>32'500.00</b>	<b>33'330.00</b>	<b>32'500.00</b>	<b>15'448.85</b>	<b>23'264.35</b>
	Nettoaufwand		830.00		830.00		
	Nettoertrag					7'815.50	
<b>140</b>	<b>Allgemeines Rechtswesen</b>	<b>33'330.00</b>	<b>32'500.00</b>	<b>33'330.00</b>	<b>32'500.00</b>	<b>15'448.85</b>	<b>23'264.35</b>
	Nettoaufwand		830.00		830.00		
	Nettoertrag					7'815.50	
<b>1400</b>	<b>Allgemeines Rechtswesen</b>	<b>33'330.00</b>	<b>32'500.00</b>	<b>33'330.00</b>	<b>32'500.00</b>	<b>15'448.85</b>	<b>23'264.35</b>
3130.01	Dienstleistungen Dritter	11'630.00		11'630.00		7'801.90	
3132.01	Honorare externe Berater, Gutachter, Fachexperten etc.	20'000.00		20'000.00		7'187.95	
3320.90	Planmässige Abschreibungen übrige immaterielle Anlagen	460.00		460.00		459.00	
3631.01	Beiträge an Kantone und Konkordate	1'240.00		1'240.00			

## Erfolgsrechnung

		Budget 2024		Budget 2023		Rechnung 2022	
		Aufwand	Ertrag	Aufwand	Ertrag	Aufwand	Ertrag
4210.01	Gebühren für Amtshandlungen		6'000.00		6'000.00		9'100.55
4210.02	Gebühren Baubewilligungen, Baupolizei		25'000.00		25'000.00		13'443.80
4631.01	Beiträge von Kantonen und Konkordaten		1'500.00		1'500.00		720.00
<b>15</b>	<b>Feuerwehr</b>	<b>85'260.00</b>	<b>85'260.00</b>	<b>80'250.00</b>	<b>80'250.00</b>	<b>76'929.31</b>	<b>76'929.31</b>
<b>150</b>	<b>Feuerwehr</b>	<b>85'260.00</b>	<b>85'260.00</b>	<b>80'250.00</b>	<b>80'250.00</b>	<b>76'929.31</b>	<b>76'929.31</b>
<b>1500</b>	<b>Feuerwehr</b>	<b>85'260.00</b>	<b>85'260.00</b>	<b>80'250.00</b>	<b>80'250.00</b>	<b>76'929.31</b>	<b>76'929.31</b>
3000.01	Löhne, Tag- und Sitzungsgelder an Behörden und Kommissionen	1'440.00		1'440.00		2'220.00	
3010.01	Löhne des Verwaltungs- und Betriebspersonals	4'400.00		4'400.00		4'400.00	
3010.02	Sold	23'700.00		18'110.00		10'586.60	
3053.01	AG-Beiträge an Unfallversicherungen	350.00		350.00		11.05	
3090.01	Aus- und Weiterbildung des Personals	10'500.00		9'500.00		8'441.10	
3100.01	Büro- und Verbrauchsmaterial	400.00		400.00		150.00	
3101.01	Betriebs-, Verbrauchsmaterial	3'250.00		2'410.00		2'051.95	
3102.01	Drucksachen, Publikationen	300.00		300.00		1'255.40	
3111.01	Maschinen, Geräte und Fahrzeuge.	7'960.00		13'550.00		22'542.14	
3130.01	Dienstleistungen Dritter	3'200.00		3'200.00		3'944.45	
3134.01	Sachversicherungsprämien	3'100.00		3'100.00		1'349.20	
3137.01	Steuern und Abgaben	250.00		250.00		242.90	
3144.01	Unterhalt Hochbauten, Gebäude	1'000.00		1'000.00			
3151.01	Unterhalt Apparate, Maschinen, Geräte, Fahrzeuge, Werkzeuge	7'900.00		3'900.00		4'937.97	
3161.01	Mieten, Benützungskosten Anlagen	4'200.00		4'000.00		758.50	
3170.01	Reisekosten und Spesen	2'900.00		2'900.00		2'869.65	
3181.01	Tatsächliche Forderungsverluste	800.00		800.00		1'109.10	
3300.40	Planmässige Abschreibungen Hochbauten VV	500.00		500.00			
3510.01	Einlagen in Spezialfinanzierungen EK			1'030.00			
3632.01	Beiträge an Gemeinden und Gemeindeverbände	610.00		610.00		608.80	
3893.01	Einlagen in Vorfinanzierungen des EK	8'500.00		8'500.00		9'450.50	
4200.01	Ersatzabgaben Feuerwehrdienstpflicht		45'000.00		45'000.00		46'857.00
4260.01	Rückerstattungen Dritter		2'200.00		2'200.00		400.00
4510.01	Entnahmen aus Spezialfinanzierungen des EK		10'600.00				7'271.27
4612.02	Int. Verrechnung DL Gemeinde SF		2'500.00		2'500.00		
4614.01	Entschädigungen von öffentlichen Unternehmungen		17'000.00		17'000.00		17'901.00
4893.01	Entnahmen aus Vorfinanzierungen des EK		7'960.00		13'550.00		4'500.04
<b>16</b>	<b>Verteidigung</b>	<b>29'330.00</b>		<b>29'330.00</b>		<b>27'219.20</b>	<b>1'549.50</b>

## Erfolgsrechnung

		Budget 2024		Budget 2023		Rechnung 2022	
		Aufwand	Ertrag	Aufwand	Ertrag	Aufwand	Ertrag
	Nettoaufwand		29'330.00		29'330.00		25'669.70
<b>161</b>	<b>Militärische Verteidigung</b>	<b>7'630.00</b>		<b>7'630.00</b>		<b>6'939.70</b>	
	Nettoaufwand		7'630.00		7'630.00		6'939.70
<b>1610</b>	<b>Militärische Verteidigung</b>	<b>7'630.00</b>		<b>7'630.00</b>		<b>6'939.70</b>	
3134.01	Sachversicherungsprämien	600.00		600.00		914.80	
3144.01	Unterhalt Hochbauten, Gebäude	5'250.00		5'250.00		5'242.90	
3199.01	übriger Betriebsaufwand	1'000.00		1'000.00			
3300.40	Planmässige Abschreibungen Hochbauten VV	630.00		630.00		632.00	
3636.01	Beiträge an private Organisationen ohne Erwerbszweck	150.00		150.00		150.00	
<b>162</b>	<b>Zivile Verteidigung</b>	<b>21'700.00</b>		<b>21'700.00</b>		<b>20'279.50</b>	<b>1'549.50</b>
	Nettoaufwand		21'700.00		21'700.00		18'730.00
<b>1620</b>	<b>Zivilschutz</b>	<b>21'700.00</b>		<b>21'700.00</b>		<b>20'279.50</b>	<b>1'549.50</b>
3000.01	Löhne, Tag- und Sitzungsgelder an Behörden und Kommissionen					120.00	
3120.01	Ver- und Entsorgung Liegenschaften Verwaltungsvermögen	1'200.00		1'200.00		1'031.40	
3130.01	Dienstleistungen Dritter	700.00		700.00		205.00	
3134.01	Sachversicherungsprämien	400.00		400.00		319.80	
3144.01	Unterhalt Hochbauten, Gebäude	1'400.00		1'400.00		664.95	
3612.01	Entschädigungen an Gemeinden und Gemeindeverbände	18'000.00		18'000.00		17'938.35	
4612.01	Entschädigungen von Gemeinden und Gemeindeverbänden						1'549.50
<b>2</b>	<b>Bildung</b>	<b>1'289'060.00</b>	<b>258'000.00</b>	<b>1'476'976.50</b>	<b>483'981.00</b>	<b>1'499'372.73</b>	<b>470'912.38</b>
	Nettoaufwand		1'031'060.00		992'995.50		1'028'460.35
<b>21</b>	<b>Obligatorische Schule</b>	<b>1'288'890.00</b>	<b>258'000.00</b>	<b>1'476'806.50</b>	<b>483'981.00</b>	<b>1'499'202.73</b>	<b>470'912.38</b>
	Nettoaufwand		1'030'890.00		992'825.50		1'028'290.35
<b>211</b>	<b>Eingangsstufe</b>	<b>52'540.00</b>	<b>4'250.00</b>	<b>96'190.00</b>	<b>41'300.00</b>	<b>80'881.75</b>	<b>42'059.05</b>
	Nettoaufwand		48'290.00		54'890.00		38'822.70
<b>2110</b>	<b>Kindergarten</b>	<b>52'540.00</b>	<b>4'250.00</b>	<b>96'190.00</b>	<b>41'300.00</b>	<b>80'881.75</b>	<b>42'059.05</b>
3104.01	Lehrmittel Klasse A	2'310.00		2'490.00		2'510.80	
3110.01	Anschaffungen Büromöbel und -geräte	300.00		300.00			
3110.02	Anschaffungen Schulmobiliar und Schulgeräte	1'200.00		900.00		856.60	
3150.01	Unterhalt Büromöbel und -geräte	300.00		300.00		168.00	
3171.01	Exkursionen, Schulreisen und Lager	300.00		300.00		121.40	

## Erfolgsrechnung

		Budget 2024		Budget 2023		Rechnung 2022	
		Aufwand	Ertrag	Aufwand	Ertrag	Aufwand	Ertrag
3611.01	Entschädigungen an Kantone und Konkordate	22'650.00		75'000.00		55'890.30	
3632.01	Beiträge an Gemeinden und Gemeindeverbände	25'480.00		16'900.00		21'334.65	
4611.01	Entschädigungen von Kantonen und Konkordaten		4'250.00		41'300.00		42'059.05
<b>212</b>	<b>Primarstufe</b>	<b>374'893.00</b>	<b>39'490.00</b>	<b>635'709.50</b>	<b>262'138.00</b>	<b>555'767.98</b>	<b>203'529.90</b>
	Nettoaufwand		335'403.00		373'571.50		352'238.08
<b>2120</b>	<b>Primarstufe</b>	<b>374'893.00</b>	<b>39'490.00</b>	<b>635'709.50</b>	<b>262'138.00</b>	<b>555'767.98</b>	<b>203'529.90</b>
3103.01	Fachliteratur / Lehrerbibliothek	2'300.00		500.00			
3104.01	Lehrmittel Klasse A	3'930.00		4'580.00		4'685.81	
3104.02	Lehrmittel Klasse B	6'111.00		5'722.50		5'229.30	
3104.03	Lehrmittel Klasse C	4'752.00		5'530.00		4'945.39	
3104.04	Lehrmittel Klasse D					3'350.80	
3104.05	Lehrmittel Wahlfach	2'300.00		2'660.00		2'470.06	
3104.06	Lehrmittel Integrative Förderung	1'800.00		1'800.00		1'481.87	
3104.07	Lehrmittel allgemein	3'700.00		3'960.00		2'417.90	
3110.02	Anschaffungen Schulmobiliar und Schulgeräte	3'315.00		2'947.00			
3130.01	Dienstleistungen Dritter	6'700.00		5'700.00		7'840.15	
3151.01	Unterhalt Apparate, Maschinen, Geräte, Fahrzeuge, Werkzeuge	2'100.00		1'500.00			
3171.01	Exkursionen, Schulreisen und Lager	5'895.00		9'510.00		7'296.70	
3321.09	Ausserplanmässige Abschreibungen übrige immaterielle Anlagen					16'462.00	
3611.01	Entschädigungen an Kantone und Konkordate	144'790.00		395'000.00		359'007.15	
3632.01	Beiträge an Gemeinden und Gemeindeverbände	187'200.00		196'300.00		140'580.85	
4611.01	Entschädigungen von Kantonen und Konkordaten		30'790.00		253'438.00		203'529.90
4612.01	Entschädigungen von Gemeinden und Gemeindeverbänden		8'700.00		8'700.00		
<b>213</b>	<b>Oberstufe</b>	<b>540'500.00</b>	<b>183'050.00</b>	<b>410'000.00</b>	<b>149'333.00</b>	<b>536'077.28</b>	<b>196'654.25</b>
	Nettoaufwand		357'450.00		260'667.00		339'423.03
<b>2130</b>	<b>Sekundarstufe I</b>	<b>540'500.00</b>	<b>183'050.00</b>	<b>410'000.00</b>	<b>149'333.00</b>	<b>536'077.28</b>	<b>196'654.25</b>
3632.01	Beiträge an Gemeinden und Gemeindeverbände	540'500.00		410'000.00		536'077.28	
4611.01	Entschädigungen von Kantonen und Konkordaten		183'050.00		149'333.00		196'654.25
<b>214</b>	<b>Musikschulen</b>	<b>26'000.00</b>		<b>26'000.00</b>		<b>19'534.00</b>	
	Nettoaufwand		26'000.00		26'000.00		19'534.00
<b>2140</b>	<b>Musikschule</b>	<b>26'000.00</b>		<b>26'000.00</b>		<b>19'534.00</b>	
3632.01	Beiträge an Gemeinden und Gemeindeverbände	26'000.00		26'000.00		19'534.00	



## Erfolgsrechnung

		Budget 2024		Budget 2023		Rechnung 2022	
		Aufwand	Ertrag	Aufwand	Ertrag	Aufwand	Ertrag
<b>217</b>	<b>Schulliegenschaften</b>	<b>213'335.00</b>	<b>19'210.00</b>	<b>224'250.00</b>	<b>19'210.00</b>	<b>224'029.21</b>	<b>17'244.18</b>
	Nettoaufwand		194'125.00		205'040.00		206'785.03
<b>2170</b>	<b>Schulliegenschaften</b>	<b>213'335.00</b>	<b>19'210.00</b>	<b>224'250.00</b>	<b>19'210.00</b>	<b>224'029.21</b>	<b>17'244.18</b>
3010.01	Löhne des Verwaltungs- und Betriebspersonals	89'885.00		104'900.00		102'500.75	
3010.99	Rückstellung Ferien- und Überzeitguthaben					2'200.00	
3050.01	AG-Beiträge AHV, IV, EO, ALV, Verwaltungskosten	4'500.00		6'400.00		6'639.48	
3052.01	AG-Beiträge an Pensionskassen	8'900.00		10'500.00		10'928.00	
3053.01	AG-Beiträge an Unfallversicherungen	800.00		1'200.00		836.06	
3054.01	AG-Beiträge an Familienausgleichskasse	1'200.00		1'500.00		1'515.50	
3055.01	AG-Beiträge an Krankentaggeldversicherungen	700.00		850.00		667.60	
3090.01	Aus- und Weiterbildung des Personals	500.00		500.00			
3101.01	Betriebs-, Verbrauchsmaterial	11'500.00		11'500.00		13'058.95	
3120.01	Ver- und Entsorgung Liegenschaften Verwaltungsvermögen	48'800.00		48'800.00		45'474.65	
3130.01	Dienstleistungen Dritter	4'000.00		4'000.00		4'378.50	
3134.01	Sachversicherungsprämien	6'100.00		6'100.00		4'833.45	
3144.01	Unterhalt Hochbauten, Gebäude	24'750.00		17'300.00		25'303.02	
3151.01	Unterhalt Apparate, Maschinen, Geräte, Fahrzeuge, Werkzeuge	5'300.00		4'300.00		1'223.25	
3170.01	Reisekosten und Spesen	400.00		400.00		70.00	
3300.40	Planmässige Abschreibungen Hochbauten VV	1'600.00		1'600.00			
3300.60	Planmässige Abschreibungen Mobilien VV	3'900.00		3'900.00		3'900.00	
3612.02	Int. Verrechnung DL SF Gemeinde	500.00		500.00		500.00	
4260.01	Rückerstattungen Dritter		2'500.00		2'500.00		2'824.18
4470.01	Pacht- und Mietzinse Liegenschaften VV		4'560.00		4'560.00		4'560.00
4472.01	Vergütung für Benützung Liegenschaften VV		10'000.00		10'000.00		7'300.00
4910.01	Interne Verrechnung von Dienstleistungen		2'150.00		2'150.00		2'560.00
<b>219</b>	<b>Obligatorische Schule</b>	<b>81'622.00</b>	<b>12'000.00</b>	<b>84'657.00</b>	<b>12'000.00</b>	<b>82'912.51</b>	<b>11'425.00</b>
	Nettoaufwand		69'622.00		72'657.00		71'487.51
<b>2190</b>	<b>Schulleitung und Schulverwaltung</b>	<b>44'222.00</b>		<b>48'357.00</b>		<b>48'859.89</b>	
3000.01	Löhne, Tag- und Sitzungsgelder an Behörden und Kommissionen	2'000.00		2'000.00		627.50	
3010.01	Löhne des Verwaltungs- und Betriebspersonals	11'500.00		8'000.00		7'554.60	
3040.01	Betreuungszulagen	216.00		216.00		216.00	
3050.01	AG-Beiträge AHV, IV, EO, ALV, Verwaltungskosten	750.00		540.00		497.35	
3052.01	AG-Beiträge an Pensionskassen	1'000.00		1'000.00			
3053.01	AG-Beiträge an Unfallversicherungen	21.00		21.00		19.15	

## Erfolgsrechnung

		Budget 2024		Budget 2023		Rechnung 2022	
		Aufwand	Ertrag	Aufwand	Ertrag	Aufwand	Ertrag
3054.01	AG-Beiträge an Familienausgleichskasse	115.00		115.00		113.40	
3090.01	Aus- und Weiterbildung des Personals	3'000.00		3'000.00		2'812.55	
3099.01	Übriger Personalaufwand	1'000.00		1'000.00		620.00	
3100.01	Büro- und Verbrauchsmaterial	1'350.00		1'650.00		1'034.95	
3103.01	Fachliteratur / Lehrerbibliothek			800.00		3'328.30	
3110.01	Anschaffungen Büromöbel und -geräte	1'900.00		1'900.00		2'929.75	
3113.01	Anschaffungen IT Hardware	2'000.00		8'350.00		9'148.15	
3130.01	Dienstleistungen Dritter	180.00		180.00		92.00	
3134.01	Sachversicherungsprämien	1'355.00		1'355.00		1'237.55	
3150.01	Unterhalt Büromöbel und -geräte	700.00		1'100.00		4'038.05	
3153.01	Informatik-Unterhalt (Hardware)	1'500.00		1'500.00		1'122.05	
3158.01	Informatik-Unterhalt (Software)	5'135.00		5'730.00		3'409.69	
3161.01	Mieten, Benützungskosten Anlagen	3'600.00		3'600.00		4'830.70	
3170.01	Reisekosten und Spesen	500.00		500.00		215.85	
3171.01	Exkursionen, Schulreisen und Lager	4'600.00		4'000.00		3'212.30	
3612.02	Int. Verrechnung DL SF Gemeinde	500.00		500.00		500.00	
3636.01	Beiträge an private Organisationen ohne Erwerbszweck	800.00		800.00		800.00	
3910.01	Interne Verrechnung von Dienstleistungen	500.00		500.00		500.00	
<b>2195</b>	<b>Schülertransporte</b>	<b>37'400.00</b>	<b>12'000.00</b>	<b>36'300.00</b>	<b>12'000.00</b>	<b>34'052.62</b>	<b>11'425.00</b>
3010.01	Löhne des Verwaltungs- und Betriebspersonals	15'000.00		15'000.00		13'552.70	
3050.01	AG-Beiträge AHV, IV, EO, ALV, Verwaltungskosten	600.00		600.00		331.83	
3053.01	AG-Beiträge an Unfallversicherungen	150.00		150.00		35.29	
3054.01	AG-Beiträge an Familienausgleichskasse	200.00		200.00		76.00	
3055.01	AG-Beiträge an Krankentaggeldversicherungen	100.00		100.00		112.90	
3090.01	Aus- und Weiterbildung des Personals	1'000.00		1'000.00			
3101.01	Betriebs-, Verbrauchsmaterial	2'000.00		2'000.00		2'462.20	
3130.01	Dienstleistungen Dritter	3'600.00		2'500.00		2'510.80	
3161.01	Mieten, Benützungskosten Anlagen	13'950.00		13'950.00		14'970.90	
3170.01	Reisekosten und Spesen	800.00		800.00			
4611.01	Entschädigungen von Kantonen und Konkordaten		12'000.00		12'000.00		11'425.00
<b>29</b>	<b>Übriges Bildungswesen</b>	<b>170.00</b>		<b>170.00</b>		<b>170.00</b>	
	Nettoaufwand		170.00		170.00		170.00
<b>299</b>	<b>Bildung</b>	<b>170.00</b>		<b>170.00</b>		<b>170.00</b>	
	Nettoaufwand		170.00		170.00		170.00
<b>2991</b>	<b>Erwachsenenbildung</b>	<b>170.00</b>		<b>170.00</b>		<b>170.00</b>	
3130.01	Dienstleistungen Dritter	170.00		170.00		170.00	

## Erfolgsrechnung

		Budget 2024		Budget 2023		Rechnung 2022	
		Aufwand	Ertrag	Aufwand	Ertrag	Aufwand	Ertrag
<b>3</b>	<b>Kultur, Sport und Freizeit, Kirche</b>	<b>17'670.00</b>		<b>17'450.00</b>		<b>13'572.40</b>	
	Nettoaufwand		17'670.00		17'450.00		13'572.40
<b>32</b>	<b>Kultur, übrige</b>	<b>6'720.00</b>		<b>6'580.00</b>		<b>6'622.90</b>	
	Nettoaufwand		6'720.00		6'580.00		6'622.90
<b>329</b>	<b>Kultur</b>	<b>6'720.00</b>		<b>6'580.00</b>		<b>6'622.90</b>	
	Nettoaufwand		6'720.00		6'580.00		6'622.90
<b>3290</b>	<b>Übrige Kultur</b>	<b>6'720.00</b>		<b>6'580.00</b>		<b>6'622.90</b>	
3130.01	Dienstleistungen Dritter	3'050.00		2'840.00		2'951.20	
3636.01	Beiträge an private Organisationen ohne Erwerbszweck	3'670.00		3'740.00		3'671.70	
<b>33</b>	<b>Medien</b>	<b>800.00</b>		<b>920.00</b>		<b>723.10</b>	
	Nettoaufwand		800.00		920.00		723.10
<b>332</b>	<b>Massenmedien</b>	<b>800.00</b>		<b>920.00</b>		<b>723.10</b>	
	Nettoaufwand		800.00		920.00		723.10
<b>3320</b>	<b>Massenmedien</b>	<b>800.00</b>		<b>920.00</b>		<b>723.10</b>	
3100.01	Büro- und Verbrauchsmaterial			120.00		120.00	
3133.01	Informatik-Nutzungsaufwand	800.00		800.00		603.10	
<b>34</b>	<b>Sport und Freizeit</b>	<b>9'650.00</b>		<b>9'450.00</b>		<b>5'995.90</b>	
	Nettoaufwand		9'650.00		9'450.00		5'995.90
<b>341</b>	<b>Sport</b>	<b>2'800.00</b>		<b>2'600.00</b>		<b>300.00</b>	
	Nettoaufwand		2'800.00		2'600.00		300.00
<b>3410</b>	<b>Sport</b>	<b>2'800.00</b>		<b>2'600.00</b>		<b>300.00</b>	
3612.02	Int. Verrechnung DL SF Gemeinde	2'500.00		2'300.00			
3636.01	Beiträge an private Organisationen ohne Erwerbszweck	300.00		300.00		300.00	
<b>342</b>	<b>Freizeit</b>	<b>6'850.00</b>		<b>6'850.00</b>		<b>5'695.90</b>	
	Nettoaufwand		6'850.00		6'850.00		5'695.90
<b>3420</b>	<b>Freizeit</b>	<b>6'850.00</b>		<b>6'850.00</b>		<b>5'695.90</b>	
3101.01	Betriebs-, Verbrauchsmaterial	300.00		300.00			
3120.01	Ver- und Entsorgung Liegenschaften Verwaltungsvermögen	200.00		200.00			

## Erfolgsrechnung

		Budget 2024		Budget 2023		Rechnung 2022	
		Aufwand	Ertrag	Aufwand	Ertrag	Aufwand	Ertrag
3144.01	Unterhalt Hochbauten, Gebäude	1'200.00		1'200.00		527.90	
3149.01	Unterhalt übrige Sachanlagen	2'500.00		2'500.00		2'097.60	
3636.01	Beiträge an private Organisationen ohne Erwerbszweck	500.00		500.00		510.40	
3910.01	Interne Verrechnung von Dienstleistungen	2'150.00		2'150.00		2'560.00	
<b>35</b>	<b>Kirchen und religiöse Angelenheiten</b>	<b>500.00</b>		<b>500.00</b>		<b>230.50</b>	
	Nettoaufwand		500.00		500.00		230.50
<b>350</b>	<b>Kirchen und religiöse Angelegenheit</b>	<b>500.00</b>		<b>500.00</b>		<b>230.50</b>	
	Nettoaufwand		500.00		500.00		230.50
<b>3500</b>	<b>Kirchen und religiöse Angelegenheiten</b>	<b>500.00</b>		<b>500.00</b>		<b>230.50</b>	
3159.01	Unterhalt übrige mobile Anlagen	500.00		500.00		230.50	
<b>4</b>	<b>Gesundheit</b>	<b>6'700.00</b>		<b>6'700.00</b>		<b>5'638.10</b>	
	Nettoaufwand		6'700.00		6'700.00		5'638.10
<b>43</b>	<b>Gesundheit</b>	<b>6'700.00</b>		<b>6'700.00</b>		<b>5'638.10</b>	
	Nettoaufwand		6'700.00		6'700.00		5'638.10
<b>432</b>	<b>Krankheitsbekämpfung, übrige</b>	<b>100.00</b>		<b>100.00</b>		<b>100.00</b>	
	Nettoaufwand		100.00		100.00		100.00
<b>4320</b>	<b>Krankheitsbekämpfung, übrige</b>	<b>100.00</b>		<b>100.00</b>		<b>100.00</b>	
3636.01	Beiträge an private Organisationen ohne Erwerbszweck	100.00		100.00		100.00	
<b>433</b>	<b>Schulgesundheitsdienst</b>	<b>6'400.00</b>		<b>6'400.00</b>		<b>5'338.10</b>	
	Nettoaufwand		6'400.00		6'400.00		5'338.10
<b>4330</b>	<b>Schulgesundheitsdienst</b>	<b>2'500.00</b>		<b>2'500.00</b>		<b>1'936.85</b>	
3106.01	Medizinisches Material	500.00		500.00		401.85	
3136.01	Honorare privatärztlicher Tätigkeit	2'000.00		2'000.00		1'535.00	
<b>4331</b>	<b>Schulzahnpflege</b>	<b>3'900.00</b>		<b>3'900.00</b>		<b>3'401.25</b>	
3010.01	Löhne des Verwaltungs- und Betriebspersonals	300.00		300.00			
3106.01	Medizinisches Material	100.00		100.00			
3130.01	Dienstleistungen Dritter	3'500.00		3'500.00		3'401.25	
<b>434</b>	<b>Lebensmittelkontrolle</b>	<b>200.00</b>		<b>200.00</b>		<b>200.00</b>	
	Nettoaufwand		200.00		200.00		200.00

## Erfolgsrechnung

		Budget 2024		Budget 2023		Rechnung 2022	
		Aufwand	Ertrag	Aufwand	Ertrag	Aufwand	Ertrag
<b>4340</b>	<b>Lebensmittelkontrolle</b>	<b>200.00</b>		<b>200.00</b>		<b>200.00</b>	
3632.01	Beiträge an Gemeinden und Gemeindeverbände	200.00		200.00		200.00	
<b>5</b>	<b>Soziale Sicherheit</b>	<b>930'999.34</b>	<b>15'500.00</b>	<b>935'820.00</b>	<b>15'500.00</b>	<b>945'518.00</b>	<b>17'371.80</b>
	Nettoaufwand		915'499.34		920'320.00		928'146.20
<b>53</b>	<b>Alter + Hinterlassene</b>	<b>259'600.00</b>	<b>1'500.00</b>	<b>277'460.00</b>	<b>1'500.00</b>	<b>267'334.00</b>	<b>1'530.00</b>
	Nettoaufwand		258'100.00		275'960.00		265'804.00
<b>531</b>	<b>Alters- und Hinterlassenenversicherung AHV</b>	<b>22'000.00</b>	<b>1'500.00</b>	<b>22'000.00</b>	<b>1'500.00</b>	<b>22'000.00</b>	<b>1'530.00</b>
	Nettoaufwand		20'500.00		20'500.00		20'470.00
<b>5310</b>	<b>Alters- u.Hinterlassenenversicherung AHV</b>	<b>22'000.00</b>	<b>1'500.00</b>	<b>22'000.00</b>	<b>1'500.00</b>	<b>22'000.00</b>	<b>1'530.00</b>
3910.01	Interne Verrechnung von Dienstleistungen	22'000.00		22'000.00		22'000.00	
4611.01	Entschädigungen von Kantonen und Konkordaten		1'500.00		1'500.00		1'530.00
<b>532</b>	<b>Ergänzungsleistungen AHV / IV</b>	<b>237'600.00</b>		<b>255'460.00</b>		<b>245'334.00</b>	
	Nettoaufwand		237'600.00		255'460.00		245'334.00
<b>5320</b>	<b>Ergänzungsleistungen AHV / IV</b>	<b>237'600.00</b>		<b>255'460.00</b>		<b>245'334.00</b>	
3631.01	Beiträge an Kantone und Konkordate	237'600.00		255'460.00		245'334.00	
<b>54</b>	<b>Familie und Jugend</b>	<b>22'880.00</b>	<b>14'000.00</b>	<b>23'060.00</b>	<b>14'000.00</b>	<b>35'370.25</b>	<b>15'841.80</b>
	Nettoaufwand		8'880.00		9'060.00		19'528.45
<b>541</b>	<b>Familienzulagen</b>	<b>5'280.00</b>		<b>5'460.00</b>		<b>5'067.00</b>	
	Nettoaufwand		5'280.00		5'460.00		5'067.00
<b>5410</b>	<b>Familienzulagen</b>	<b>5'280.00</b>		<b>5'460.00</b>		<b>5'067.00</b>	
3631.01	Beiträge an Kantone und Konkordate	5'280.00		5'460.00		5'067.00	
<b>545</b>	<b>Leistungen an Familien</b>	<b>17'600.00</b>	<b>14'000.00</b>	<b>17'600.00</b>	<b>14'000.00</b>	<b>30'303.25</b>	<b>15'841.80</b>
	Nettoaufwand		3'600.00		3'600.00		14'461.45
<b>5451</b>	<b>Kinderkrippen und Kinderhorte</b>	<b>17'600.00</b>	<b>14'000.00</b>	<b>17'600.00</b>	<b>14'000.00</b>	<b>30'303.25</b>	<b>15'841.80</b>
3632.01	Beiträge an Gemeinden und Gemeindeverbände					9'214.40	
3636.01	Beiträge an private Organisationen ohne Erwerbszweck	17'600.00		17'600.00		1'034.60	
3637.01	Beiträge an private Haushalte					20'054.25	
4611.01	Entschädigungen von Kantonen und Konkordaten		14'000.00		14'000.00		15'841.80

## Erfolgsrechnung

		Budget 2024		Budget 2023		Rechnung 2022	
		Aufwand	Ertrag	Aufwand	Ertrag	Aufwand	Ertrag
<b>57</b>	<b>Sozialhilfe und Asylwesen</b>	<b>648'519.34</b>		<b>635'300.00</b>		<b>642'813.75</b>	
	Nettoaufwand		648'519.34		635'300.00		642'813.75
<b>579</b>	<b>Sozialhilfe</b>	<b>648'519.34</b>		<b>635'300.00</b>		<b>642'813.75</b>	
	Nettoaufwand		648'519.34		635'300.00		642'813.75
<b>5790</b>	<b>Sozialhilfe</b>	<b>850.00</b>		<b>850.00</b>		<b>650.00</b>	
3636.01	Beiträge an private Organisationen ohne Erwerbszweck	850.00		850.00		650.00	
<b>5796</b>	<b>Regionaler Sozialdienst</b>	<b>51'029.34</b>		<b>40'850.00</b>		<b>69'991.10</b>	
3632.01	Beiträge an Gemeinden und Gemeindeverbände	51'029.34		40'850.00		69'991.10	
<b>5799</b>	<b>Lastenausgleich Sozialhilfe</b>	<b>596'640.00</b>		<b>593'600.00</b>		<b>572'172.65</b>	
3611.01	Entschädigungen an Kantone und Konkordate	596'640.00		593'600.00		572'172.65	
<b>6</b>	<b>Verkehr und Nachrichtenübermittlung</b>	<b>549'387.00</b>	<b>42'400.00</b>	<b>471'920.00</b>	<b>41'600.00</b>	<b>395'580.18</b>	<b>35'461.15</b>
	Nettoaufwand		506'987.00		430'320.00		360'119.03
<b>61</b>	<b>Strassenverkehr</b>	<b>465'561.00</b>	<b>42'400.00</b>	<b>389'220.00</b>	<b>41'600.00</b>	<b>320'499.18</b>	<b>35'461.15</b>
	Nettoaufwand		423'161.00		347'620.00		285'038.03
<b>615</b>	<b>Gemeindestrassen</b>	<b>465'561.00</b>	<b>42'400.00</b>	<b>389'220.00</b>	<b>41'600.00</b>	<b>320'499.18</b>	<b>35'461.15</b>
	Nettoaufwand		423'161.00		347'620.00		285'038.03
<b>6150</b>	<b>Gemeindestrassen</b>	<b>449'761.00</b>	<b>34'300.00</b>	<b>373'720.00</b>	<b>33'500.00</b>	<b>315'577.38</b>	<b>27'343.15</b>
3000.01	Löhne, Tag- und Sitzungsgelder an Behörden und Kommissionen	5'600.00		5'600.00		4'460.00	
3010.01	Löhne des Verwaltungs- und Betriebspersonals	95'450.00		94'150.00		90'158.80	
3010.99	Rückstellung Ferien- und Überzeitguthaben					-12'900.00	
3040.01	Betreuungszulagen	2'004.00		870.00		1'187.00	
3050.01	AG-Beiträge AHV, IV, EO, ALV, Verwaltungskosten	5'900.00		5'900.00		5'922.93	
3052.01	AG-Beiträge an Pensionskassen	10'000.00		9'000.00		9'726.00	
3053.01	AG-Beiträge an Unfallversicherungen	3'100.00		3'100.00		2'039.15	
3054.01	AG-Beiträge an Familienausgleichskasse	1'400.00		1'400.00		1'352.15	
3055.01	AG-Beiträge an Krankentaggeldversicherungen	700.00		700.00		587.25	
3090.01	Aus- und Weiterbildung des Personals	500.00		500.00		250.00	
3099.01	Übriger Personalaufwand	500.00		300.00			
3101.01	Betriebs-, Verbrauchsmaterial	9'000.00		9'000.00		4'569.20	
3102.01	Drucksachen, Publikationen	500.00		400.00		308.80	

## Erfolgsrechnung

		Budget 2024		Budget 2023		Rechnung 2022	
		Aufwand	Ertrag	Aufwand	Ertrag	Aufwand	Ertrag
3111.01	Maschinen, Geräte und Fahrzeuge.	3'500.00		3'500.00		112.00	
3120.01	Ver- und Entsorgung Liegenschaften Verwaltungsvermögen	6'000.00		5'500.00		9'562.60	
3130.01	Dienstleistungen Dritter	300.00		800.00		644.10	
3132.01	Honorare externe Berater, Gutachter, Fachexperten etc.	4'000.00		4'000.00		323.10	
3134.01	Sachversicherungsprämien	2'800.00		2'800.00		3'866.15	
3137.01	Steuern und Abgaben	7'000.00		7'000.00		5'375.75	
3141.01	Unterhalt Strassen / Verkehrswege	150'000.00		130'000.00		125'025.60	
3141.02	Unterhalt Strassen, Winterdienst	47'000.00		47'000.00		30'594.85	
3144.01	Unterhalt Hochbauten, Gebäude	8'000.00				3'053.90	
3151.01	Unterhalt Apparate, Maschinen, Geräte, Fahrzeuge, Werkzeuge	7'000.00		7'000.00		2'195.35	
3159.01	Unterhalt übrige mobile Anlagen	1'000.00		1'000.00		595.80	
3160.01	Miete und Pacht Liegenschaften	300.00		300.00		490.00	
3170.01	Reisekosten und Spesen	400.00		400.00		65.90	
3300.10	Planmässige Abschreibungen Strassen / Verkehrswege VV	38'507.00		29'200.00		25'011.00	
3612.02	Int. Verrechnung DL SF Gemeinde	4'300.00		4'300.00		1'000.00	
3632.01	Beiträge an Gemeinden und Gemeindeverbände	35'000.00					
4260.01	Rückerstattungen Dritter		1'500.00		700.00		3'739.80
4310.01	Aktivierbare Eigenleistungen auf Sachanlagen		4'000.00		4'000.00		
4612.02	Int. Verrechnung DL Gemeinde SF		6'000.00		6'000.00		5'240.00
4631.01	Beiträge von Kantonen und Konkordaten		500.00		500.00		483.35
4910.01	Interne Verrechnung von Dienstleistungen		22'300.00		22'300.00		17'880.00
<b>6155</b>	<b>Parkplätze</b>	<b>15'800.00</b>	<b>8'100.00</b>	<b>15'500.00</b>	<b>8'100.00</b>	<b>4'921.80</b>	<b>8'118.00</b>
3143.01	Unterhalt übrige Tiefbauten	1'500.00		1'500.00			
3160.01	Miete und Pacht Liegenschaften	4'500.00		4'500.00		4'507.20	
3300.10	Planmässige Abschreibungen Strassen / Verkehrswege VV	9'800.00		9'500.00		414.60	
4240.01	Benützungsgebühren und Dienstleistungen		4'200.00		4'200.00		8'118.00
4260.01	Rückerstattungen Dritter		3'900.00		3'900.00		
<b>62</b>	<b>Öffentlicher Verkehr</b>	<b>83'826.00</b>		<b>82'700.00</b>		<b>75'081.00</b>	
	Nettoaufwand		83'826.00		82'700.00		75'081.00
<b>629</b>	<b>Öffentlicher Verkehr</b>	<b>83'826.00</b>		<b>82'700.00</b>		<b>75'081.00</b>	
	Nettoaufwand		83'826.00		82'700.00		75'081.00
<b>6291</b>	<b>Gemeindeanteil Öffentlicher Verkehr</b>	<b>83'826.00</b>		<b>82'700.00</b>		<b>75'081.00</b>	
3631.01	Beiträge an Kantone und Konkordate	83'826.00		82'700.00		75'081.00	
<b>7</b>	<b>Umweltschutz und Raumordnung</b>	<b>787'353.00</b>	<b>711'908.00</b>	<b>622'360.00</b>	<b>544'780.00</b>	<b>700'365.42</b>	<b>668'381.05</b>

## Erfolgsrechnung

		Budget 2024		Budget 2023		Rechnung 2022	
		Aufwand	Ertrag	Aufwand	Ertrag	Aufwand	Ertrag
	Nettoaufwand		75'445.00		77'580.00		31'984.37
<b>71</b>	<b>Wasserversorgung</b>	<b>205'724.00</b>	<b>205'724.00</b>	<b>139'600.00</b>	<b>139'600.00</b>	<b>169'630.42</b>	<b>169'630.42</b>
<b>710</b>	<b>Wasserversorgung</b>	<b>205'724.00</b>	<b>205'724.00</b>	<b>139'600.00</b>	<b>139'600.00</b>	<b>169'630.42</b>	<b>169'630.42</b>
<b>7101</b>	<b>Wasserversorgung [Gemeindebetrieb]</b>	<b>205'724.00</b>	<b>205'724.00</b>	<b>139'600.00</b>	<b>139'600.00</b>	<b>169'630.42</b>	<b>169'630.42</b>
3000.01	Löhne, Tag- und Sitzungsgelder an Behörden und Kommissionen	2'900.00		2'900.00		5'812.75	
3010.01	Löhne des Verwaltungs- und Betriebspersonals	8'000.00		8'000.00		7'859.85	
3050.01	AG-Beiträge AHV, IV, EO, ALV, Verwaltungskosten	500.00		500.00		516.98	
3053.01	AG-Beiträge an Unfallversicherungen	100.00		100.00		75.25	
3054.01	AG-Beiträge an Familienausgleichskasse	120.00		120.00		117.90	
3055.01	AG-Beiträge an Krankentaggeldversicherungen	70.00		70.00			
3100.71	Büro- und Verbrauchsmaterial mit MWST	1'000.00		1'000.00		1'224.98	
3119.71	Übrige nicht aktivierbare Anlagen mit MWST	2'000.00		2'000.00		1'179.76	
3120.71	Ver- und Entsorgung Liegenschaften Verwaltungsvermögen mit MWST	5'000.00		4'500.00		5'003.35	
3130.71	Dienstleistungen Dritter mit MWST	500.00		500.00		478.55	
3131.71	Planungen und Projektierungen Dritter mit MWST	4'100.00		4'100.00		4'572.98	
3134.01	Sachversicherungsprämien	450.00		450.00		395.80	
3143.01	Unterhalt übrige Tiefbauten					1'190.50	
3143.71	Unterhalt übrige Tiefbauten mit MWST	15'000.00		13'500.00		43'497.67	
3169.01	Übrige Mieten und Benützungskosten	3'600.00		4'000.00		3'600.00	
3170.01	Reisekosten und Spesen					57.70	
3170.71	Reisekosten und Spesen mit MWST	500.00		500.00			
3300.30	Planmässige Abschreibungen übrige Tiefbauten VV	6'854.00		6'000.00		504.00	
3510.10	Einlagen in Spezialfinanzierungen EK	116'250.00		64'000.00		64'005.00	
3510.50	Einlagen in Spezialfinanzierungen EK	10'000.00		10'000.00		12'294.50	
3611.01	Entschädigungen an Kantone und Konkordate	1'700.00		1'700.00		1'460.50	
3612.02	Int. Verrechnung DL SF Gemeinde	19'000.00		6'000.00		6'261.00	
3632.71	Beiträge an Gemeinden und Gemeindeverbände mit MWST	8'000.00		8'000.00		9'441.40	
3636.01	Beiträge an private Organisationen ohne Erwerbszweck	80.00		80.00		80.00	
4240.51	Anschlussgebühren mit MWST		10'000.00		10'000.00		12'294.50
4240.71	Benützungsgebühren und Dienstleistungen mit MWST		110'000.00		110'000.00		119'533.73
4409.01	Übrige Zinsen von Finanzvermögen		7'730.00		100.00		2'580.00
4510.01	Entnahmen aus Spezialfinanzierungen des EK		6'854.00		19'500.00		1'683.76
9010.01	Abschluss Spezialfinanzierungen und Fonds im EK, Ertragsüberschuss			1'580.00			



## Erfolgsrechnung

		Budget 2024		Budget 2023		Rechnung 2022	
		Aufwand	Ertrag	Aufwand	Ertrag	Aufwand	Ertrag
9011.01	Abschluss Spezialfinanzierungen und Fonds im EK, Aufwandüberschuss		71'140.00				33'538.43
<b>72</b>	<b>Abwasserentsorgung</b>	<b>308'392.00</b>	<b>308'392.00</b>	<b>219'410.00</b>	<b>219'410.00</b>	<b>321'415.26</b>	<b>321'415.26</b>
<b>720</b>	<b>Abwasserentsorgung</b>	<b>308'392.00</b>	<b>308'392.00</b>	<b>219'410.00</b>	<b>219'410.00</b>	<b>321'415.26</b>	<b>321'415.26</b>
<b>7201</b>	<b>Abwasserentsorgung [Gemeindebetrieb]</b>	<b>308'392.00</b>	<b>308'392.00</b>	<b>219'410.00</b>	<b>219'410.00</b>	<b>321'415.26</b>	<b>321'415.26</b>
3000.01	Löhne, Tag- und Sitzungsgelder an Behörden und Kommissionen	2'500.00		2'500.00		2'925.25	
3120.71	Ver- und Entsorgung Liegenschaften Verwaltungsvermögen mit MWST	6'900.00		6'900.00		478.14	
3130.71	Dienstleistungen Dritter mit MWST	2'000.00		500.00		1'973.40	
3131.71	Planungen und Projektierungen Dritter mit MWST	2'700.00		2'700.00		2'659.98	
3134.01	Sachversicherungsprämien	1'630.00		1'630.00			
3143.71	Unterhalt übrige Tiefbauten mit MWST	40'000.00		31'800.00		9'394.62	
3170.01	Reisekosten und Spesen					57.70	
3170.71	Reisekosten und Spesen mit MWST	200.00		200.00			
3300.30	Planmässige Abschreibungen übrige Tiefbauten VV	9'687.00		8'000.00		3'397.00	
3300.40	Planmässige Abschreibungen Hochbauten VV			2'800.00			
3320.90	Planmässige Abschreibungen übrige immaterielle Anlagen	3'600.00		3'600.00		3'654.00	
3510.10	Einlagen in Spezialfinanzierungen EK	100'275.00		21'800.00		64'544.00	
3510.50	Einlagen in Spezialfinanzierungen EK	10'000.00		10'000.00		14'357.00	
3612.02	Int. Verrechnung DL SF Gemeinde	22'000.00		9'000.00		5'761.00	
3632.71	Beiträge an Gemeinden und Gemeindeverbände mit MWST	1'900.00		1'900.00		360.03	
3635.71	Beiträge an private Unternehmungen mit MWST	105'000.00		106'500.00		93'345.22	
4240.51	Anschlussgebühren mit MWST		10'000.00		10'000.00		14'357.00
4240.71	Benützungsgebühren und Dienstleistungen mit MWST		140'000.00		140'000.00		212'218.57
4260.71	Rückerstattungen Dritter mit MWST		50.00		50.00		-42.90
4409.01	Übrige Zinsen von Finanzvermögen		14'560.00		100.00		4'850.00
4510.01	Entnahmen aus Spezialfinanzierungen des EK		13'287.00		58'900.00		7'050.59
4612.02	Int. Verrechnung DL Gemeinde SF		10'360.00		10'360.00		319.98
4631.01	Beiträge von Kantonen und Konkordaten						32'000.00
4632.01	Beiträge von Gemeinden u. Gde.verbänden						50'662.02
9010.01	Abschluss Spezialfinanzierungen und Fonds im EK, Ertragsüberschuss			9'580.00		118'507.92	
9011.01	Abschluss Spezialfinanzierungen und Fonds im EK, Aufwandüberschuss		120'135.00				
<b>73</b>	<b>Abfall</b>	<b>164'457.00</b>	<b>164'457.00</b>	<b>156'470.00</b>	<b>156'470.00</b>	<b>134'456.27</b>	<b>134'456.27</b>

## Erfolgsrechnung

		Budget 2024		Budget 2023		Rechnung 2022	
		Aufwand	Ertrag	Aufwand	Ertrag	Aufwand	Ertrag
<b>730</b>	<b>Abfall</b>	<b>164'457.00</b>	<b>164'457.00</b>	<b>156'470.00</b>	<b>156'470.00</b>	<b>134'456.27</b>	<b>134'456.27</b>
<b>7300</b>	<b>Tierkörperbeseitigung</b>	<b>69'460.00</b>	<b>69'460.00</b>	<b>69'460.00</b>	<b>69'460.00</b>	<b>57'013.76</b>	<b>57'013.76</b>
3010.01	Löhne des Verwaltungs- und Betriebspersonals	9'000.00		9'000.00		8'909.50	
3050.01	AG-Beiträge AHV, IV, EO, ALV, Verwaltungskosten	400.00		400.00		263.70	
3053.01	AG-Beiträge an Unfallversicherungen	100.00		100.00		57.05	
3054.01	AG-Beiträge an Familienausgleichskasse					60.10	
3130.71	Dienstleistungen Dritter mit MWST	53'900.00		53'900.00		42'425.05	
3612.02	Int. Verrechnung DL SF Gemeinde	6'060.00		6'060.00		5'298.36	
4240.71	Benützungsgebühren und Dienstleistungen mit MWST		14'200.00		14'200.00		25'029.68
4260.71	Rückerstattungen Dritter mit MWST		1'000.00		1'000.00		1'000.00
4612.02	Int. Verrechnung DL Gemeinde SF		2'260.00		2'260.00		
4612.71	Entschädigungen von Gemeinden und Gemeindeverbänden mit MWST		52'000.00		52'000.00		30'984.08
<b>7301</b>	<b>Abfall [Gemeindebetrieb]</b>	<b>94'997.00</b>	<b>94'997.00</b>	<b>87'010.00</b>	<b>87'010.00</b>	<b>77'442.51</b>	<b>77'442.51</b>
3000.01	Löhne, Tag- und Sitzungsgelder an Behörden und Kommissionen	2'000.00		1'350.00		2'012.00	
3010.01	Löhne des Verwaltungs- und Betriebspersonals	3'600.00		3'600.00		946.10	
3050.01	AG-Beiträge AHV, IV, EO, ALV, Verwaltungskosten	300.00		300.00		62.25	
3053.01	AG-Beiträge an Unfallversicherungen	100.00		100.00		9.05	
3054.01	AG-Beiträge an Familienausgleichskasse					14.15	
3100.71	Büro- und Verbrauchsmaterial mit MWST	500.00		500.00			
3101.71	Betriebs-, Verbrauchsmaterial mit MWST	10'000.00		1'150.00			
3130.71	Dienstleistungen Dritter mit MWST	61'550.00		65'550.00		58'260.08	
3151.71	Unterhalt Apparate, Maschinen mit MWST	200.00		200.00			
3160.01	Miete und Pacht Liegenschaften	1'800.00		1'800.00		1'800.00	
3170.01	Reisekosten und Spesen					28.80	
3300.40	Planmässige Abschreibungen Hochbauten VV	2'250.00		1'000.00			
3612.02	Int. Verrechnung DL SF Gemeinde	11'760.00		7'760.00		10'723.98	
3632.71	Beiträge an Gemeinden und Gemeindeverbände mit MWST	200.00		200.00		115.83	
3636.01	Beiträge an private Organisationen ohne Erwerbszweck	500.00		300.00		316.95	
4240.71	Benützungsgebühren und Dienstleistungen mit MWST		87'500.00		80'000.00		63'412.04
4260.71	Rückerstattungen Dritter mit MWST		4'400.00		4'000.00		9'695.72
4409.01	Übrige Zinsen von Finanzvermögen		97.00		10.00		32.55
4612.02	Int. Verrechnung DL Gemeinde SF		3'000.00		3'000.00		4'302.20
9010.01	Abschluss Spezialfinanzierungen und Fonds im EK, Ertragsüberschuss	237.00		3'200.00		3'153.32	

## Erfolgsrechnung

		Budget 2024		Budget 2023		Rechnung 2022	
		Aufwand	Ertrag	Aufwand	Ertrag	Aufwand	Ertrag
<b>74</b>	<b>Verbauungen</b>	<b>51'000.00</b>	<b>11'715.00</b>	<b>52'900.00</b>	<b>10'000.00</b>	<b>40'474.60</b>	<b>25'528.25</b>
	Nettoaufwand		39'285.00		42'900.00		14'946.35
<b>741</b>	<b>Gewässerverbauungen</b>	<b>48'000.00</b>	<b>11'715.00</b>	<b>49'900.00</b>	<b>10'000.00</b>	<b>40'474.60</b>	<b>25'528.25</b>
	Nettoaufwand		36'285.00		39'900.00		14'946.35
<b>7410</b>	<b>Gewässerverbauungen</b>	<b>48'000.00</b>	<b>11'715.00</b>	<b>49'900.00</b>	<b>10'000.00</b>	<b>40'474.60</b>	<b>25'528.25</b>
3010.01	Löhne des Verwaltungs- und Betriebspersonals	1'000.00		1'000.00			
3101.01	Betriebs-, Verbrauchsmaterial	2'500.00		2'500.00		3'227.00	
3130.01	Dienstleistungen Dritter	5'000.00		5'000.00		4'567.05	
3132.01	Honorare externe Berater, Gutachter, Fachexperten etc.	800.00		800.00		602.85	
3142.01	Unterhalt Wasserbau	35'500.00		35'000.00		27'138.70	
3170.01	Reisekosten und Spesen	100.00		100.00			
3320.90	Planmässige Abschreibungen übrige immaterielle Anlagen			2'400.00		2'409.00	
3632.01	Beiträge an Gemeinden und Gemeindeverbände	100.00		100.00		60.00	
3910.01	Interne Verrechnung von Dienstleistungen	3'000.00		3'000.00		2'470.00	
4631.01	Beiträge von Kantonen und Konkordaten		11'715.00		10'000.00		24'308.25
4637.01	Beiträge von privaten Haushalten						1'220.00
<b>745</b>	<b>Naturgefahren</b>	<b>3'000.00</b>		<b>3'000.00</b>			
	Nettoaufwand		3'000.00		3'000.00		
<b>7450</b>	<b>Naturgefahren</b>	<b>3'000.00</b>		<b>3'000.00</b>			
3134.01	Sachversicherungsprämien	3'000.00		3'000.00			
<b>77</b>	<b>Übriger Umweltschutz</b>	<b>38'980.00</b>	<b>21'620.00</b>	<b>36'980.00</b>	<b>19'300.00</b>	<b>27'115.87</b>	<b>17'350.85</b>
	Nettoaufwand		17'360.00		17'680.00		9'765.02
<b>771</b>	<b>Friedhof und Bestattung</b>	<b>29'780.00</b>	<b>13'820.00</b>	<b>27'780.00</b>	<b>11'500.00</b>	<b>21'466.75</b>	<b>9'418.85</b>
	Nettoaufwand		15'960.00		16'280.00		12'047.90
<b>7710</b>	<b>Friedhof und Bestattung allgemein</b>	<b>29'780.00</b>	<b>13'820.00</b>	<b>27'780.00</b>	<b>11'500.00</b>	<b>21'466.75</b>	<b>9'418.85</b>
3010.01	Löhne des Verwaltungs- und Betriebspersonals	500.00		500.00			
3101.01	Betriebs-, Verbrauchsmaterial	500.00		500.00		727.75	
3119.01	Übrige nicht aktivierbare Anlagen	1'000.00		1'000.00		546.90	
3120.01	Ver- und Entsorgung Liegenschaften Verwaltungsvermögen	1'300.00		1'300.00		966.25	
3130.01	Dienstleistungen Dritter	5'000.00		3'000.00		2'002.40	
3134.01	Sachversicherungsprämien	180.00		180.00		145.10	
3143.01	Unterhalt übrige Tiefbauten	6'000.00		6'000.00		3'818.85	
3159.01	Unterhalt übrige mobile Anlagen	300.00		300.00		187.00	

## Erfolgsrechnung

		Budget 2024		Budget 2023		Rechnung 2022	
		Aufwand	Ertrag	Aufwand	Ertrag	Aufwand	Ertrag
3169.01	Übrige Mieten und Benützungskosten	500.00		500.00		442.50	
3612.02	Int. Verrechnung DL SF Gemeinde	500.00		500.00		500.00	
3910.01	Interne Verrechnung von Dienstleistungen	14'000.00		14'000.00		12'130.00	
4210.01	Gebühren für Amtshandlungen		2'000.00		2'000.00		
4240.01	Benützungsgebühren und Dienstleistungen		5'500.00		5'500.00		5'550.00
4260.01	Rückerstattungen Dritter						50.00
4409.01	Übrige Zinsen von Finanzvermögen		320.00		30.00		107.25
4510.01	Entnahmen aus Spezialfinanzierungen des EK		6'000.00		3'970.00		
4893.01	Entnahmen aus Vorfinanzierungen des EK						3'711.60
<b>779</b>	<b>Umweltschutz</b>	<b>9'200.00</b>	<b>7'800.00</b>	<b>9'200.00</b>	<b>7'800.00</b>	<b>5'649.12</b>	<b>7'932.00</b>
	Nettoaufwand		1'400.00		1'400.00		
	Nettoertrag					2'282.88	
<b>7791</b>	<b>Öffentliche Toilettenanlagen</b>	<b>2'150.00</b>		<b>2'150.00</b>		<b>1'716.30</b>	<b>672.00</b>
3101.01	Betriebs-, Verbrauchsmaterial	300.00		300.00			
3120.01	Ver- und Entsorgung Liegenschaften Verwaltungsvermögen	200.00		200.00		303.00	
3134.01	Sachversicherungsprämien	100.00		100.00		10.60	
3144.01	Unterhalt Hochbauten, Gebäude	250.00		250.00		58.70	
3910.01	Interne Verrechnung von Dienstleistungen	1'300.00		1'300.00		1'344.00	
4260.01	Rückerstattungen Dritter						672.00
<b>7792</b>	<b>Hundetoiletten</b>	<b>7'050.00</b>	<b>7'800.00</b>	<b>7'050.00</b>	<b>7'800.00</b>	<b>3'932.82</b>	<b>7'260.00</b>
3101.01	Betriebs-, Verbrauchsmaterial	300.00		300.00		541.72	
3119.01	Übrige nicht aktivierbare Anlagen	750.00		750.00		1'455.10	
3910.01	Interne Verrechnung von Dienstleistungen	6'000.00		6'000.00		1'936.00	
4033.01	Hundetaxe		7'800.00		7'800.00		7'260.00
<b>79</b>	<b>Raumordnung</b>	<b>18'800.00</b>		<b>17'000.00</b>		<b>7'273.00</b>	
	Nettoaufwand		18'800.00		17'000.00		7'273.00
<b>790</b>	<b>Raumordnung</b>	<b>18'800.00</b>		<b>17'000.00</b>		<b>7'273.00</b>	
	Nettoaufwand		18'800.00		17'000.00		7'273.00
<b>7900</b>	<b>Raumordnung allgemein</b>	<b>18'800.00</b>		<b>17'000.00</b>		<b>7'273.00</b>	
3132.01	Honorare externe Berater, Gutachter, Fachexperten etc.	1'000.00		500.00			
3320.90	Planmässige Abschreibungen übrige immaterielle Anlagen	9'300.00		8'000.00			
3611.01	Entschädigungen an Kantone und Konkordate	8'500.00		8'500.00		7'273.00	
<b>8</b>	<b>Volkswirtschaft</b>	<b>3'340.00</b>	<b>46'000.00</b>	<b>4'340.00</b>	<b>46'000.00</b>	<b>2'997.19</b>	<b>52'463.64</b>

## Erfolgsrechnung

		Budget 2024		Budget 2023		Rechnung 2022	
		Aufwand	Ertrag	Aufwand	Ertrag	Aufwand	Ertrag
	Nettoertrag	42'660.00		41'660.00		49'466.45	
<b>81</b>	<b>Landwirtschaft</b>	<b>2'490.00</b>		<b>3'490.00</b>		<b>2'153.19</b>	
	Nettoaufwand		2'490.00		3'490.00		2'153.19
<b>811</b>	<b>Verwaltung, Vollzug und Kontrolle</b>	<b>2'490.00</b>		<b>3'490.00</b>		<b>2'153.19</b>	
	Nettoaufwand		2'490.00		3'490.00		2'153.19
<b>8110</b>	<b>Verwaltung, Vollzug und Kontrolle</b>	<b>2'490.00</b>		<b>3'490.00</b>		<b>2'153.19</b>	
3010.01	Löhne des Verwaltungs- und Betriebspersonals	2'000.00		3'000.00		1'502.95	
3050.01	AG-Beiträge AHV, IV, EO, ALV, Verwaltungskosten	200.00		200.00		98.34	
3053.01	AG-Beiträge an Unfallversicherungen	20.00		20.00		4.15	
3054.01	AG-Beiträge an Familienausgleichskasse	40.00		40.00		22.55	
3055.01	AG-Beiträge an Krankentaggeldversicherungen	30.00		30.00			
3170.01	Reisekosten und Spesen	200.00		200.00		25.20	
3910.01	Interne Verrechnung von Dienstleistungen					500.00	
<b>84</b>	<b>Tourismus</b>	<b>850.00</b>		<b>850.00</b>		<b>844.00</b>	
	Nettoaufwand		850.00		850.00		844.00
<b>840</b>	<b>Tourismus</b>	<b>850.00</b>		<b>850.00</b>		<b>844.00</b>	
	Nettoaufwand		850.00		850.00		844.00
<b>8400</b>	<b>Tourismus</b>	<b>850.00</b>		<b>850.00</b>		<b>844.00</b>	
3636.01	Beiträge an private Organisationen ohne Erwerbszweck	850.00		850.00		844.00	
<b>87</b>	<b>Brennstoffe und Energie</b>		<b>46'000.00</b>		<b>46'000.00</b>		<b>52'463.64</b>
	Nettoertrag	46'000.00		46'000.00		52'463.64	
<b>871</b>	<b>Elektrizität</b>		<b>46'000.00</b>		<b>46'000.00</b>		<b>52'463.64</b>
	Nettoertrag	46'000.00		46'000.00		52'463.64	
<b>8710</b>	<b>Elektrizität allgemein</b>		<b>46'000.00</b>		<b>46'000.00</b>		<b>52'463.64</b>
4120.01	Konzessionen		46'000.00		46'000.00		52'463.64
<b>9</b>	<b>Finanzen und Steuern</b>	<b>274'398.80</b>	<b>3'220'062.00</b>	<b>265'406.00</b>	<b>3'078'788.07</b>	<b>440'639.03</b>	<b>3'240'733.32</b>
	Nettoertrag	2'945'663.20		2'813'382.07		2'800'094.29	
<b>91</b>	<b>Steuern</b>	<b>10'200.00</b>	<b>2'106'200.00</b>	<b>10'700.00</b>	<b>1'906'600.00</b>	<b>31'434.87</b>	<b>2'132'747.40</b>
	Nettoertrag	2'096'000.00		1'895'900.00		2'101'312.53	

## Erfolgsrechnung

		Budget 2024		Budget 2023		Rechnung 2022	
		Aufwand	Ertrag	Aufwand	Ertrag	Aufwand	Ertrag
<b>910</b>	<b>Steuern</b>	<b>10'200.00</b>	<b>2'106'200.00</b>	<b>10'700.00</b>	<b>1'906'600.00</b>	<b>31'434.87</b>	<b>2'132'747.40</b>
	Nettoertrag	2'096'000.00		1'895'900.00		2'101'312.53	
<b>9100</b>	<b>Allgemeine Gemeindesteuern</b>	<b>10'000.00</b>	<b>1'871'200.00</b>	<b>10'000.00</b>	<b>1'676'100.00</b>	<b>31'151.27</b>	<b>1'881'767.85</b>
3180.01	Wertberichtigungen auf Forderungen					1'235.72	
3181.01	Tatsächliche Forderungsverluste	10'000.00		10'000.00		29'915.55	
4000.01	Einkommenssteuern		1'610'900.00		1'456'000.00		1'599'614.30
4000.40	Aktive Steuerauscheidungen Einkommen (Steuerteilungen NP)		25'000.00		25'000.00		28'132.80
4000.50	Passive Steuerauscheidungen Einkommen (Steuerteilungen NP)		-25'000.00		-12'000.00		-28'999.65
4000.60	Pauschale Steueranrechnungen JP				-200.00		
4001.01	Vermögenssteuern		148'000.00		113'000.00		147'376.35
4001.40	Aktive Steuerauscheidungen Vermögen (Steuerteilungen NP)		5'000.00		4'500.00		6'229.95
4001.50	Passive Steuerauscheidungen Vermögen (Steuerteilungen NP)		-5'000.00		-4'000.00		-6'816.60
4002.01	Quellensteuern		20'000.00		15'000.00		33'701.00
4002.10	Quellensteuern Grenzgänger (BGSA)				300.00		
4010.01	Gewinnsteuern		65'000.00		50'000.00		69'432.40
4010.40	Aktive Steuerauscheidungen Gewinnsteuern (Steuerteilungen JP)		27'000.00		27'000.00		30'185.85
4010.50	Passive Steuerauscheidungen Gewinnsteuern (Steuerteilungen JP)				-500.00		
4011.01	Kapitalsteuern		300.00		1'000.00		363.65
4011.40	Aktive Steuerauscheidungen Kapitalsteuern (Steuerteilungen JP) JP)						7.20
4011.50	Passive Steuerauscheidungen Kapitalsteuern (Steuerteilungen JP) JP)						-0.65
4029.01	Eingang abgeschriebene Steuern				1'000.00		2'541.25
<b>9101</b>	<b>Sondersteuern</b>		<b>50'000.00</b>	<b>500.00</b>	<b>50'500.00</b>		<b>63'751.10</b>
3181.01	Tatsächliche Forderungsverluste			500.00			
4022.01	Grundstückgewinnsteuern		20'000.00		20'000.00		15'857.80
4022.10	Sonderveranlagungen		30'000.00		30'000.00		47'893.30
4029.01	Eingang abgeschriebene Steuern				500.00		
<b>9102</b>	<b>Liegenschaftssteuern</b>	<b>200.00</b>	<b>185'000.00</b>	<b>200.00</b>	<b>180'000.00</b>	<b>283.60</b>	<b>187'228.45</b>
3181.01	Tatsächliche Forderungsverluste	200.00		200.00		283.60	

## Erfolgsrechnung

		Budget 2024		Budget 2023		Rechnung 2022	
		Aufwand	Ertrag	Aufwand	Ertrag	Aufwand	Ertrag
4021.01	Liegenschaftssteuern		185'000.00		180'000.00		187'228.45
<b>93</b>	<b>Finanz- und Lastenausgleich</b>	<b>193'065.00</b>	<b>1'013'600.00</b>	<b>202'020.00</b>	<b>1'073'600.00</b>	<b>195'805.00</b>	<b>1'011'558.00</b>
	Nettoertrag	820'535.00		871'580.00		815'753.00	
<b>930</b>	<b>Finanz- und Lastenausgleich</b>	<b>193'065.00</b>	<b>1'013'600.00</b>	<b>202'020.00</b>	<b>1'073'600.00</b>	<b>195'805.00</b>	<b>1'011'558.00</b>
	Nettoertrag	820'535.00		871'580.00		815'753.00	
<b>9300</b>	<b>Finanz- und Lastenausgleich</b>	<b>193'065.00</b>	<b>1'013'600.00</b>	<b>202'020.00</b>	<b>1'073'600.00</b>	<b>195'805.00</b>	<b>1'011'558.00</b>
3621.60	Lastenausgleichsbeiträge an Kanton	193'065.00		202'020.00		195'805.00	
4621.50	Mindestausstattung		355'000.00		397'500.00		359'885.00
4621.60	Geografisch-topografischer Zuschuss		199'800.00		199'600.00		199'935.00
4621.61	Soziodemografischer Zuschuss		5'800.00		5'000.00		6'103.00
4622.70	Disparitätenabbau Gemeinden		453'000.00		471'500.00		445'635.00
<b>95</b>	<b>Ertragsanteile, übrige</b>		<b>3'000.00</b>		<b>3'200.00</b>		<b>3'094.95</b>
	Nettoertrag	3'000.00		3'200.00		3'094.95	
<b>950</b>	<b>Ertragsanteile, übrige</b>		<b>3'000.00</b>		<b>3'200.00</b>		<b>3'094.95</b>
	Nettoertrag	3'000.00		3'200.00		3'094.95	
<b>9500</b>	<b>Ertragsanteile, übrige</b>		<b>3'000.00</b>		<b>3'200.00</b>		<b>3'094.95</b>
4600.01	Ertragsanteile an direkter Bundessteuer		3'000.00		3'200.00		3'094.95
<b>96</b>	<b>Vermögens- und Schuldenverwaltung</b>	<b>35'433.80</b>	<b>26'670.00</b>	<b>16'986.00</b>	<b>24'796.00</b>	<b>94'808.70</b>	<b>22'542.60</b>
	Nettoaufwand		8'763.80				72'266.10
	Nettoertrag			7'810.00			
<b>961</b>	<b>Zinsen</b>	<b>25'460.00</b>	<b>3'600.00</b>	<b>2'540.00</b>	<b>6'026.00</b>	<b>10'213.00</b>	<b>7'859.70</b>
	Nettoaufwand		21'860.00				2'353.30
	Nettoertrag			3'486.00			
<b>9610</b>	<b>Zinsen</b>	<b>25'460.00</b>	<b>3'600.00</b>	<b>2'540.00</b>	<b>6'026.00</b>	<b>10'213.00</b>	<b>7'859.70</b>
3181.01	Tatsächliche Forderungsverluste	200.00		200.00		1'059.10	
3409.01	Übrige Passivzinsen	24'260.00		340.00		8'088.30	
3499.01	übriger Finanzaufwand, Vergütungszinse	1'000.00		2'000.00		1'065.60	
4401.01	Verzugszinsen Steuern		3'000.00		6'000.00		3'495.65
4407.01	Zinsen langfristige Finanzanlagen						3'733.00
4940.01	Interne Verrechnung von kalk. Zinsen und Finanzaufwand		600.00		26.00		631.05

## Erfolgsrechnung

		Budget 2024		Budget 2023		Rechnung 2022	
		Aufwand	Ertrag	Aufwand	Ertrag	Aufwand	Ertrag
<b>963</b>	<b>Liegenschaften des Finanzvermögens</b>	<b>9'973.80</b>	<b>23'070.00</b>	<b>14'446.00</b>	<b>18'770.00</b>	<b>86'184.50</b>	<b>14'682.90</b>
	Nettoaufwand						71'501.60
	Nettoertrag	13'096.20		4'324.00			
<b>9630</b>	<b>Liegenschaften des Finanzvermögens</b>	<b>9'973.80</b>	<b>23'070.00</b>	<b>14'446.00</b>	<b>18'770.00</b>	<b>86'184.50</b>	<b>14'682.90</b>
3430.01	Baulicher Unterhalt Liegenschaften FV	4'500.00		5'000.00		910.90	
3439.01	Übriger Liegenschaftsaufwand FV					222.55	
3441.01	Wertberichtigung Sachanlagen FV					75'000.00	
3893.01	Einlagen in Vorfinanzierungen des EK	4'873.80		9'420.00		9'420.00	
3940.01	Interne Verrechnung von kalk. Zinsen und Finanzaufwand	600.00		26.00		631.05	
4430.01	Pacht- und Mietzinse Liegenschaften FV		18'570.00		13'770.00		13'772.00
4893.01	Entnahmen aus Vorfinanzierungen des EK		4'500.00		5'000.00		910.90
<b>969</b>	<b>Finanzvermögen</b>					<b>-1'588.80</b>	
	Nettoertrag					1'588.80	
<b>9690</b>	<b>Finanzvermögen</b>					<b>-1'588.80</b>	
3180.01	Wertberichtigungen auf Forderungen					-1'588.80	
<b>97</b>	<b>Rückverteilungen</b>		<b>250.00</b>		<b>250.00</b>		<b>448.30</b>
	Nettoertrag	250.00		250.00		448.30	
<b>971</b>	<b>Rückverteilungen aus CO2-Abgabe</b>		<b>250.00</b>		<b>250.00</b>		<b>448.30</b>
	Nettoertrag	250.00		250.00		448.30	
<b>9710</b>	<b>Rückverteilung aus CO2-Abgabe</b>		<b>250.00</b>		<b>250.00</b>		<b>448.30</b>
4699.10	Rückverteilung CO2 Abgabe		250.00		250.00		448.30
<b>99</b>	<b>Nicht aufgeteilte Posten</b>	<b>35'700.00</b>	<b>70'342.00</b>	<b>35'700.00</b>	<b>70'342.07</b>	<b>118'590.46</b>	<b>70'342.07</b>
	Nettoaufwand						48'248.39
	Nettoertrag	34'642.00		34'642.07			
<b>990</b>	<b>Nicht aufgeteilte Posten</b>	<b>35'700.00</b>		<b>35'700.00</b>		<b>72'272.43</b>	
	Nettoaufwand		35'700.00		35'700.00		72'272.43
<b>9900</b>	<b>Nicht aufgeteilte Posten</b>	<b>35'700.00</b>		<b>35'700.00</b>		<b>72'272.43</b>	
3181.01	Tatsächliche Forderungsverluste					2.78	
3300.90	Planmässige Abschreibungen übrige Sachanlagen VV	35'700.00		35'700.00		35'714.00	
3894.01	Einlagen in finanzpolitische Reserven					36'555.65	



## Erfolgsrechnung

		Budget 2024		Budget 2023		Rechnung 2022	
		Aufwand	Ertrag	Aufwand	Ertrag	Aufwand	Ertrag
<b>995</b>	<b>Neutrale Aufwendungen und Erträge</b>		<b>70'342.00</b>		<b>70'342.07</b>		<b>70'342.07</b>
	Nettoertrag	70'342.00		70'342.07		70'342.07	
<b>9950</b>	<b>Neutrale Aufwendungen und Erträge</b>		<b>70'342.00</b>		<b>70'342.07</b>		<b>70'342.07</b>
4896.01	Entnahme aus Neubewertungsreserve		70'342.00		70'342.07		70'342.07
<b>999</b>	<b>Abschluss</b>					<b>46'318.03</b>	
	Nettoaufwand						46'318.03
<b>9990</b>	<b>Abschluss</b>					<b>46'318.03</b>	
9000.01	Ertragsüberschuss					46'318.03	

## Erfolgsrechnung

		Budget 2024		Budget 2023		Rechnung 2022	
		Aufwand	Ertrag	Aufwand	Ertrag	Aufwand	Ertrag
	<b>Erfolgsrechnung</b>	<b>4'584'856.14</b>	<b>4'508'880.00</b>	<b>4'508'533.50</b>	<b>4'390'649.07</b>	<b>4'654'570.03</b>	<b>4'654'570.03</b>
	Aufwandüberschuss		75'976.14		117'884.43		
<b>3</b>	<b>Aufwand</b>	<b>4'584'619.14</b>		<b>4'494'173.50</b>		<b>4'486'590.76</b>	
<b>30</b>	<b>Personalaufwand</b>	<b>721'654.00</b>		<b>709'008.00</b>		<b>679'857.55</b>	
<b>300</b>	<b>Behörden und Kommissionen</b>	<b>47'640.00</b>		<b>46'815.00</b>		<b>46'338.75</b>	
<b>3000</b>	<b>Löhne, Tag- und Sitzungsgelder an Behörden und Kom..</b>	<b>47'640.00</b>		<b>46'815.00</b>		<b>46'338.75</b>	
3000.01	Löhne, Tag- und Sitzungsgelder an Behörden und Kommiss..	47'640.00		46'815.00		46'338.75	
<b>301</b>	<b>Löhne des Verwaltungs- und Betriebspersonals</b>	<b>547'158.00</b>		<b>534'881.00</b>		<b>506'773.30</b>	
<b>3010</b>	<b>Löhne des Verwaltungs- und Betriebspersonals</b>	<b>547'158.00</b>		<b>534'881.00</b>		<b>506'773.30</b>	
3010.01	Löhne des Verwaltungs- und Betriebspersonals	523'458.00		516'771.00		521'586.70	
3010.02	Sold	23'700.00		18'110.00		10'586.60	
3010.99	Rückstellung Ferien- und Überzeitguthaben					-25'400.00	
<b>304</b>	<b>Zulagen</b>	<b>4'620.00</b>		<b>4'136.00</b>		<b>4'451.00</b>	
<b>3040</b>	<b>Kinder- und Ausbildungszulagen</b>	<b>4'620.00</b>		<b>4'136.00</b>		<b>4'451.00</b>	
3040.01	Betreuungszulagen	4'620.00		4'136.00		4'451.00	
<b>305</b>	<b>Arbeitgeberbeiträge</b>	<b>102'236.00</b>		<b>104'376.00</b>		<b>100'234.00</b>	
<b>3050</b>	<b>AG-Beitr.AHV,IV,EO,ALV,Verwaltungskosten</b>	<b>31'950.00</b>		<b>33'140.00</b>		<b>33'114.65</b>	
3050.01	AG-Beiträge AHV, IV, EO, ALV, Verwaltungskosten	31'950.00		33'140.00		33'114.65	
<b>3052</b>	<b>AG-Beiträge an Pensionskassen</b>	<b>50'000.00</b>		<b>50'100.00</b>		<b>50'327.55</b>	
3052.01	AG-Beiträge an Pensionskassen	50'000.00		50'100.00		50'327.55	
<b>3053</b>	<b>AG-Beiträge an Unfallversicherungen</b>	<b>8'691.00</b>		<b>9'091.00</b>		<b>5'542.95</b>	
3053.01	AG-Beiträge an Unfallversicherungen	8'691.00		9'091.00		5'542.95	
<b>3054</b>	<b>AG-Beiträge an Familienausgleichskasse</b>	<b>7'525.00</b>		<b>7'825.00</b>		<b>7'560.95</b>	
3054.01	AG-Beiträge an Familienausgleichskasse	7'525.00		7'825.00		7'560.95	

## Erfolgsrechnung

		Budget 2024		Budget 2023		Rechnung 2022	
		Aufwand	Ertrag	Aufwand	Ertrag	Aufwand	Ertrag
<b>3055</b>	<b>AG-Beiträge an Krankentaggeldvers.</b>	<b>4'070.00</b>		<b>4'220.00</b>		<b>3'687.90</b>	
3055.01	AG-Beiträge an Krankentaggeldversicherungen	4'070.00		4'220.00		3'687.90	
<b>309</b>	<b>Übriger Personalaufwand</b>	<b>20'000.00</b>		<b>18'800.00</b>		<b>22'060.50</b>	
<b>3090</b>	<b>Aus- und Weiterbildung des Personals</b>	<b>17'500.00</b>		<b>16'500.00</b>		<b>13'753.65</b>	
3090.01	Aus- und Weiterbildung des Personals	17'500.00		16'500.00		13'753.65	
<b>3091</b>	<b>Personalwerbung</b>	<b>500.00</b>		<b>500.00</b>		<b>6'971.25</b>	
3091.01	Personalwerbung	500.00		500.00		6'971.25	
<b>3099</b>	<b>Übriger Personalaufwand</b>	<b>2'000.00</b>		<b>1'800.00</b>		<b>1'335.60</b>	
3099.01	Übriger Personalaufwand	2'000.00		1'800.00		1'335.60	
<b>31</b>	<b>Sach- und übriger Betriebsaufwand</b>	<b>997'968.00</b>		<b>956'409.50</b>		<b>854'125.81</b>	
<b>310</b>	<b>Material- und Warenaufwand</b>	<b>84'553.00</b>		<b>75'522.50</b>		<b>71'287.88</b>	
<b>3100</b>	<b>Büromaterial</b>	<b>9'750.00</b>		<b>10'170.00</b>		<b>9'891.33</b>	
3100.01	Büro- und Verbrauchsmaterial	8'250.00		8'670.00		8'666.35	
3100.71	Büro- und Verbrauchsmaterial mit MWST	1'500.00		1'500.00		1'224.98	
<b>3101</b>	<b>Betriebs-, Verbrauchsmaterial</b>	<b>40'700.00</b>		<b>31'010.00</b>		<b>26'746.77</b>	
3101.01	Betriebs-, Verbrauchsmaterial	30'700.00		29'860.00		26'746.77	
3101.71	Betriebs-, Verbrauchsmaterial mit MWST	10'000.00		1'150.00			
<b>3102</b>	<b>Drucksachen, Publikationen</b>	<b>6'300.00</b>		<b>5'700.00</b>		<b>3'827.70</b>	
3102.01	Drucksachen, Publikationen	6'300.00		5'700.00		3'827.70	
<b>3103</b>	<b>Fachliteratur, Zeitschriften</b>	<b>2'300.00</b>		<b>1'300.00</b>		<b>3'328.30</b>	
3103.01	Fachliteratur / Lehrerbibliothek	2'300.00		1'300.00		3'328.30	
<b>3104</b>	<b>Lehrmittel</b>	<b>24'903.00</b>		<b>26'742.50</b>		<b>27'091.93</b>	
3104.01	Lehrmittel Klasse A	6'240.00		7'070.00		7'196.61	
3104.02	Lehrmittel Klasse B	6'111.00		5'722.50		5'229.30	
3104.03	Lehrmittel Klasse C	4'752.00		5'530.00		4'945.39	
3104.04	Lehrmittel Klasse D					3'350.80	
3104.05	Lehrmittel Wahlfach	2'300.00		2'660.00		2'470.06	
3104.06	Lehrmittel Integrative Förderung	1'800.00		1'800.00		1'481.87	

## Erfolgsrechnung

		Budget 2024		Budget 2023		Rechnung 2022	
		Aufwand	Ertrag	Aufwand	Ertrag	Aufwand	Ertrag
3104.07	Lehrmittel allgemein	3'700.00		3'960.00		2'417.90	
<b>3106</b>	<b>Medizinisches Material</b>	<b>600.00</b>		<b>600.00</b>		<b>401.85</b>	
3106.01	Medizinisches Material	600.00		600.00		401.85	
<b>311</b>	<b>Nicht aktivierbare Anlagen</b>	<b>25'925.00</b>		<b>35'697.00</b>		<b>38'906.95</b>	
<b>3110</b>	<b>Büromöbel und Geräte</b>	<b>8'715.00</b>		<b>6'547.00</b>		<b>3'922.90</b>	
3110.01	Anschaffungen Büromöbel und -geräte	4'200.00		2'700.00		3'066.30	
3110.02	Anschaffungen Schulmobiliar und Schulgeräte	4'515.00		3'847.00		856.60	
<b>3111</b>	<b>Maschinen, Geräte und Fahrzeuge</b>	<b>11'460.00</b>		<b>17'050.00</b>		<b>22'654.14</b>	
3111.01	Maschinen, Geräte und Fahrzeuge.	11'460.00		17'050.00		22'654.14	
<b>3113</b>	<b>Hardware</b>	<b>2'000.00</b>		<b>8'350.00</b>		<b>9'148.15</b>	
3113.01	Anschaffungen IT Hardware	2'000.00		8'350.00		9'148.15	
<b>3119</b>	<b>Übrige nicht aktivierbare Anlagen</b>	<b>3'750.00</b>		<b>3'750.00</b>		<b>3'181.76</b>	
3119.01	Übrige nicht aktivierbare Anlagen	1'750.00		1'750.00		2'002.00	
3119.71	Übrige nicht aktivierbare Anlagen mit MWST	2'000.00		2'000.00		1'179.76	
<b>312</b>	<b>Ver- und Entsorgung Liegenschaften Verwaltungsverm..</b>	<b>73'100.00</b>		<b>72'100.00</b>		<b>67'179.09</b>	
<b>3120</b>	<b>Ver- und Entsorgung Liegenschaften Verwaltungsverm..</b>	<b>73'100.00</b>		<b>72'100.00</b>		<b>67'179.09</b>	
3120.01	Ver- und Entsorgung Liegenschaften Verwaltungsvermögen	61'200.00		60'700.00		61'697.60	
3120.71	Ver- und Entsorgung Liegenschaften Verwaltungsvermöge..	11'900.00		11'400.00		5'481.49	
<b>313</b>	<b>Dienstleistungen und Honorare</b>	<b>348'360.00</b>		<b>348'650.00</b>		<b>286'146.28</b>	
<b>3130</b>	<b>Dienstleistungen Dritter</b>	<b>216'020.00</b>		<b>215'710.00</b>		<b>191'764.37</b>	
3130.01	Dienstleistungen Dritter	64'470.00		61'660.00		55'027.29	
3130.02	Dienstleistungsvertrag FV Sumiswald	33'600.00		33'600.00		33'600.00	
3130.71	Dienstleistungen Dritter mit MWST	117'950.00		120'450.00		103'137.08	
<b>3131</b>	<b>Planungen und Projektierungen Dritter</b>	<b>6'800.00</b>		<b>6'800.00</b>		<b>7'232.96</b>	
3131.71	Planungen und Projektierungen Dritter mit MWST	6'800.00		6'800.00		7'232.96	
<b>3132</b>	<b>Honor.ext.Berater,Gutachter,Fachexp.etc.</b>	<b>32'800.00</b>		<b>33'400.00</b>		<b>15'113.90</b>	
3132.01	Honorare externe Berater, Gutachter, Fachexperten etc.	32'800.00		33'400.00		15'113.90	

## Erfolgsrechnung

		Budget 2024		Budget 2023		Rechnung 2022	
		Aufwand	Ertrag	Aufwand	Ertrag	Aufwand	Ertrag
<b>3133</b>	<b>Informatik-Nutzungsaufwand</b>	<b>58'400.00</b>		<b>58'400.00</b>		<b>47'271.60</b>	
3133.01	Informatik-Nutzungsaufwand	58'400.00		58'400.00		47'271.60	
<b>3134</b>	<b>Sachversicherungsprämien</b>	<b>25'090.00</b>		<b>25'090.00</b>		<b>17'609.80</b>	
3134.01	Sachversicherungsprämien	25'090.00		25'090.00		17'609.80	
<b>3136</b>	<b>Honorare privatärztlicher Tätigkeit</b>	<b>2'000.00</b>		<b>2'000.00</b>		<b>1'535.00</b>	
3136.01	Honorare privatärztlicher Tätigkeit	2'000.00		2'000.00		1'535.00	
<b>3137</b>	<b>Steuern und Abgaben</b>	<b>7'250.00</b>		<b>7'250.00</b>		<b>5'618.65</b>	
3137.01	Steuern und Abgaben	7'250.00		7'250.00		5'618.65	
<b>314</b>	<b>Baulicher Unterhalt und betrieblicher Unterhalt</b>	<b>347'350.00</b>		<b>308'200.00</b>		<b>281'201.80</b>	
<b>3141</b>	<b>Unterhalt Strassen/Verkehrswege</b>	<b>197'000.00</b>		<b>177'000.00</b>		<b>155'620.45</b>	
3141.01	Unterhalt Strassen / Verkehrswege	150'000.00		130'000.00		125'025.60	
3141.02	Unterhalt Strassen, Winterdienst	47'000.00		47'000.00		30'594.85	
<b>3142</b>	<b>Unterhalt Wasserbau</b>	<b>35'500.00</b>		<b>35'000.00</b>		<b>27'138.70</b>	
3142.01	Unterhalt Wasserbau	35'500.00		35'000.00		27'138.70	
<b>3143</b>	<b>Unterhalt übrige Tiefbauten</b>	<b>62'500.00</b>		<b>52'800.00</b>		<b>57'901.64</b>	
3143.01	Unterhalt übrige Tiefbauten	7'500.00		7'500.00		5'009.35	
3143.71	Unterhalt übrige Tiefbauten mit MWST	55'000.00		45'300.00		52'892.29	
<b>3144</b>	<b>Unterhalt Hochbauten, Gebäude</b>	<b>49'850.00</b>		<b>40'900.00</b>		<b>38'443.41</b>	
3144.01	Unterhalt Hochbauten, Gebäude	49'850.00		40'900.00		38'443.41	
<b>3149</b>	<b>Unterhalt übrige Sachanlagen</b>	<b>2'500.00</b>		<b>2'500.00</b>		<b>2'097.60</b>	
3149.01	Unterhalt übrige Sachanlagen	2'500.00		2'500.00		2'097.60	
<b>315</b>	<b>Unterhalt Mobilien u.immater.Anlagen</b>	<b>33'035.00</b>		<b>28'430.00</b>		<b>18'445.51</b>	
<b>3150</b>	<b>Unterhalt Büromöbel und Geräte</b>	<b>2'100.00</b>		<b>2'500.00</b>		<b>4'543.90</b>	
3150.01	Unterhalt Büromöbel und -geräte	2'100.00		2'500.00		4'543.90	
<b>3151</b>	<b>Unterh.App.,Masch.,Geräte,Fahrz.,Werkz.</b>	<b>22'500.00</b>		<b>16'900.00</b>		<b>8'356.57</b>	
3151.01	Unterhalt Apparate, Maschinen, Geräte, Fahrzeuge, Werkz..	22'300.00		16'700.00		8'356.57	

## Erfolgsrechnung

		Budget 2024		Budget 2023		Rechnung 2022	
		Aufwand	Ertrag	Aufwand	Ertrag	Aufwand	Ertrag
3151.71	Unterhalt Apparate, Maschinen mit MWST	200.00		200.00			
<b>3153</b>	<b>Informatik-Unterhalt (Hardware)</b>	<b>1'500.00</b>		<b>1'500.00</b>		<b>1'122.05</b>	
3153.01	Informatik-Unterhalt (Hardware)	1'500.00		1'500.00		1'122.05	
<b>3158</b>	<b>Unterhalt immaterielle Anlagen</b>	<b>5'135.00</b>		<b>5'730.00</b>		<b>3'409.69</b>	
3158.01	Informatik-Unterhalt (Software)	5'135.00		5'730.00		3'409.69	
<b>3159</b>	<b>Unterhalt übrige mobile Anlagen</b>	<b>1'800.00</b>		<b>1'800.00</b>		<b>1'013.30</b>	
3159.01	Unterhalt übrige mobile Anlagen	1'800.00		1'800.00		1'013.30	
<b>316</b>	<b>Mieten, Leasing, Pachten, Benützungsggeb.</b>	<b>35'900.00</b>		<b>36'100.00</b>		<b>34'365.50</b>	
<b>3160</b>	<b>Miete und Pacht Liegenschaften</b>	<b>6'600.00</b>		<b>6'600.00</b>		<b>6'797.20</b>	
3160.01	Miete und Pacht Liegenschaften	6'600.00		6'600.00		6'797.20	
<b>3161</b>	<b>Mieten, Benützungskosten Anlagen</b>	<b>25'200.00</b>		<b>25'000.00</b>		<b>23'525.80</b>	
3161.01	Mieten, Benützungskosten Anlagen	25'200.00		25'000.00		23'525.80	
<b>3169</b>	<b>Übrige Mieten und Benützungskosten</b>	<b>4'100.00</b>		<b>4'500.00</b>		<b>4'042.50</b>	
3169.01	Übrige Mieten und Benützungskosten	4'100.00		4'500.00		4'042.50	
<b>317</b>	<b>Spesenentschädigungen</b>	<b>20'345.00</b>		<b>23'410.00</b>		<b>16'998.30</b>	
<b>3170</b>	<b>Reisekosten und Spesen</b>	<b>9'550.00</b>		<b>9'600.00</b>		<b>6'367.90</b>	
3170.01	Reisekosten und Spesen	8'850.00		8'900.00		6'367.90	
3170.71	Reisekosten und Spesen mit MWST	700.00		700.00			
<b>3171</b>	<b>Exkursionen, Schulreisen und Lager</b>	<b>10'795.00</b>		<b>13'810.00</b>		<b>10'630.40</b>	
3171.01	Exkursionen, Schulreisen und Lager	10'795.00		13'810.00		10'630.40	
<b>318</b>	<b>Wertberichtigungen auf Forderungen</b>	<b>11'200.00</b>		<b>11'700.00</b>		<b>32'017.05</b>	
<b>3180</b>	<b>Wertberichtigungen auf Forderungen</b>					<b>-353.08</b>	
3180.01	Wertberichtigungen auf Forderungen					-353.08	
<b>3181</b>	<b>Tatsächliche Forderungsverluste</b>	<b>11'200.00</b>		<b>11'700.00</b>		<b>32'370.13</b>	
3181.01	Tatsächliche Forderungsverluste	11'200.00		11'700.00		32'370.13	

## Erfolgsrechnung

		Budget 2024		Budget 2023		Rechnung 2022	
		Aufwand	Ertrag	Aufwand	Ertrag	Aufwand	Ertrag
<b>319</b>	<b>Verschiedener Betriebsaufwand</b>	<b>18'200.00</b>		<b>16'600.00</b>		<b>7'577.45</b>	
<b>3199</b>	<b>Übriger Betriebsaufwand</b>	<b>18'200.00</b>		<b>16'600.00</b>		<b>7'577.45</b>	
3199.01	übriger Betriebsaufwand	18'200.00		16'600.00		7'577.45	
<b>33</b>	<b>Abschreibungen Verwaltungsvermögen</b>	<b>125'688.00</b>		<b>116'190.00</b>		<b>95'438.60</b>	
<b>330</b>	<b>Sachanlagen VV</b>	<b>109'428.00</b>		<b>98'830.00</b>		<b>69'572.60</b>	
<b>3300</b>	<b>Planm.Abschreibungen Sachanlagen</b>	<b>109'428.00</b>		<b>98'830.00</b>		<b>69'572.60</b>	
3300.10	Planmässige Abschreibungen Strassen / Verkehrswege VV	48'307.00		38'700.00		25'425.60	
3300.30	Planmässige Abschreibungen übrige Tiefbauten VV	16'541.00		14'000.00		3'901.00	
3300.40	Planmässige Abschreibungen Hochbauten VV	4'980.00		6'530.00		632.00	
3300.60	Planmässige Abschreibungen Mobilien VV	3'900.00		3'900.00		3'900.00	
3300.90	Planmässige Abschreibungen übrige Sachanlagen VV	35'700.00		35'700.00		35'714.00	
<b>332</b>	<b>Abschreibungen immaterielle Anlagen</b>	<b>16'260.00</b>		<b>17'360.00</b>		<b>25'866.00</b>	
<b>3320</b>	<b>Planm.Abschreibungen immat.Anlagen</b>	<b>16'260.00</b>		<b>17'360.00</b>		<b>9'404.00</b>	
3320.90	Planmässige Abschreibungen übrige immaterielle Anlagen	16'260.00		17'360.00		9'404.00	
<b>3321</b>	<b>Ausserplanm.Abschreib.immat.Anlagen</b>					<b>16'462.00</b>	
3321.09	Ausserplanmässige Abschreibungen übrige immaterielle A..					16'462.00	
<b>34</b>	<b>Finanzaufwand</b>	<b>29'760.00</b>		<b>7'340.00</b>		<b>85'287.35</b>	
<b>340</b>	<b>Zinsaufwand</b>	<b>24'260.00</b>		<b>340.00</b>		<b>8'088.30</b>	
<b>3409</b>	<b>Übrige Passivzinsen</b>	<b>24'260.00</b>		<b>340.00</b>		<b>8'088.30</b>	
3409.01	Übrige Passivzinsen	24'260.00		340.00		8'088.30	
<b>343</b>	<b>Liegenschaftenaufwand Finanzvermögen</b>	<b>4'500.00</b>		<b>5'000.00</b>		<b>1'133.45</b>	
<b>3430</b>	<b>Baulicher Unterhalt Liegenschaften FV</b>	<b>4'500.00</b>		<b>5'000.00</b>		<b>910.90</b>	
3430.01	Baulicher Unterhalt Liegenschaften FV	4'500.00		5'000.00		910.90	
<b>3439</b>	<b>Übriger Liegenschaftsaufwand FV</b>					<b>222.55</b>	
3439.01	Übriger Liegenschaftsaufwand FV					222.55	

## Erfolgsrechnung

		Budget 2024		Budget 2023		Rechnung 2022	
		Aufwand	Ertrag	Aufwand	Ertrag	Aufwand	Ertrag
<b>344</b>	<b>Wertberichtigungen Anlagen FV</b>					<b>75'000.00</b>	
<b>3441</b>	<b>Wertberichtigung Sachanlagen FV</b>					<b>75'000.00</b>	
3441.01	Wertberichtigung Sachanlagen FV					75'000.00	
<b>349</b>	<b>Verschiedener Finanzaufwand</b>	<b>1'000.00</b>		<b>2'000.00</b>		<b>1'065.60</b>	
<b>3499</b>	<b>Übriger Finanzaufwand</b>	<b>1'000.00</b>		<b>2'000.00</b>		<b>1'065.60</b>	
3499.01	übriger Finanzaufwand, Vergütungszinse	1'000.00		2'000.00		1'065.60	
<b>35</b>	<b>Einlagen in Fonds und Spezialfinanzierungen</b>	<b>236'525.00</b>		<b>106'830.00</b>		<b>155'200.50</b>	
<b>351</b>	<b>Einlagen in Fonds u.Spez.fin.im EK</b>	<b>236'525.00</b>		<b>106'830.00</b>		<b>155'200.50</b>	
<b>3510</b>	<b>Einlagen in Spezialfinanzierungen EK</b>	<b>236'525.00</b>		<b>106'830.00</b>		<b>155'200.50</b>	
3510.01	Einlagen in Spezialfinanzierungen EK			1'030.00			
3510.10	Einlagen in Spezialfinanzierungen EK	216'525.00		85'800.00		128'549.00	
3510.50	Einlagen in Spezialfinanzierungen EK	20'000.00		20'000.00		26'651.50	
<b>36</b>	<b>Transferaufwand</b>	<b>2'410'100.34</b>		<b>2'531'500.00</b>		<b>2'517'183.75</b>	
<b>361</b>	<b>Entschädigungen an Gemeinwesen</b>	<b>879'900.00</b>		<b>1'149'220.00</b>		<b>1'064'195.29</b>	
<b>3611</b>	<b>Entschädigungen an Kantone u. Konkordate</b>	<b>794'280.00</b>		<b>1'093'800.00</b>		<b>1'015'362.00</b>	
3611.01	Entschädigungen an Kantone und Konkordate	794'280.00		1'093'800.00		1'015'362.00	
<b>3612</b>	<b>Entsch.an Gde. und Gde.verbände</b>	<b>85'620.00</b>		<b>55'420.00</b>		<b>48'833.29</b>	
3612.01	Entschädigungen an Gemeinden und Gemeindeverbände	18'000.00		18'000.00		17'938.35	
3612.02	Int. Verrechnung DL SF Gemeinde	67'620.00		37'420.00		30'894.94	
<b>362</b>	<b>Finanz- und Lastenausgleich</b>	<b>193'065.00</b>		<b>202'020.00</b>		<b>195'805.00</b>	
<b>3621</b>	<b>Finanz- und Lastenausgleich an Kanton</b>	<b>193'065.00</b>		<b>202'020.00</b>		<b>195'805.00</b>	
3621.60	Lastenausgleichsbeiträge an Kanton	193'065.00		202'020.00		195'805.00	
<b>363</b>	<b>Beiträge an Gemeinwesen und Dritte</b>	<b>1'337'135.34</b>		<b>1'180'260.00</b>		<b>1'257'183.46</b>	
<b>3631</b>	<b>Beiträge an Kantone und Konkordate</b>	<b>329'046.00</b>		<b>345'960.00</b>		<b>326'540.00</b>	
3631.01	Beiträge an Kantone und Konkordate	329'046.00		345'960.00		326'540.00	



## Erfolgsrechnung

		Budget 2024		Budget 2023		Rechnung 2022	
		Aufwand	Ertrag	Aufwand	Ertrag	Aufwand	Ertrag
<b>3632</b>	<b>Beiträge an Gemeinden und Gde.verbände</b>	<b>876'219.34</b>		<b>701'060.00</b>		<b>807'518.34</b>	
3632.01	Beiträge an Gemeinden und Gemeindeverbände	866'119.34		690'960.00		797'601.08	
3632.71	Beiträge an Gemeinden und Gemeindeverbände mit MWST	10'100.00		10'100.00		9'917.26	
<b>3635</b>	<b>Beiträge an private Unternehmungen</b>	<b>105'000.00</b>		<b>106'500.00</b>		<b>93'345.22</b>	
3635.71	Beiträge an private Unternehmungen mit MWST	105'000.00		106'500.00		93'345.22	
<b>3636</b>	<b>Beitr.an priv.Organisat.o.Erwerbszweck</b>	<b>26'870.00</b>		<b>26'740.00</b>		<b>9'725.65</b>	
3636.01	Beiträge an private Organisationen ohne Erwerbszweck	26'870.00		26'740.00		9'725.65	
<b>3637</b>	<b>Beiträge an private Haushalte</b>					<b>20'054.25</b>	
3637.01	Beiträge an private Haushalte					20'054.25	
<b>38</b>	<b>Ausserordentlicher Aufwand</b>	<b>13'373.80</b>		<b>17'920.00</b>		<b>55'426.15</b>	
<b>389</b>	<b>Einlagen in das Eigenkapital</b>	<b>13'373.80</b>		<b>17'920.00</b>		<b>55'426.15</b>	
<b>3893</b>	<b>Einlagen in Vorfinanzierungen des EK</b>	<b>13'373.80</b>		<b>17'920.00</b>		<b>18'870.50</b>	
3893.01	Einlagen in Vorfinanzierungen des EK	13'373.80		17'920.00		18'870.50	
<b>3894</b>	<b>Einlagen in finanzpolitische Reserven</b>					<b>36'555.65</b>	
3894.01	Einlagen in finanzpolitische Reserven					36'555.65	
<b>39</b>	<b>Interne Verrechnungen</b>	<b>49'550.00</b>		<b>48'976.00</b>		<b>44'071.05</b>	
<b>391</b>	<b>Dienstleistungen</b>	<b>48'950.00</b>		<b>48'950.00</b>		<b>43'440.00</b>	
<b>3910</b>	<b>Int.Verr.von Dienstleistungen</b>	<b>48'950.00</b>		<b>48'950.00</b>		<b>43'440.00</b>	
3910.01	Interne Verrechnung von Dienstleistungen	48'950.00		48'950.00		43'440.00	
<b>394</b>	<b>Kalk.Zinsen u.Finanzaufwand</b>	<b>600.00</b>		<b>26.00</b>		<b>631.05</b>	
<b>3940</b>	<b>Int.Verr.von kalk.Zinsen u.Finanzaufw.</b>	<b>600.00</b>		<b>26.00</b>		<b>631.05</b>	
3940.01	Interne Verrechnung von kalk. Zinsen und Finanzaufwand	600.00		26.00		631.05	
<b>4</b>	<b>Ertrag</b>		<b>4'317'605.00</b>		<b>4'390'649.07</b>		<b>4'621'031.60</b>
<b>40</b>	<b>Fiskalertrag</b>		<b>2'114'000.00</b>		<b>1'914'400.00</b>		<b>2'140'007.40</b>

## Erfolgsrechnung

		Budget 2024		Budget 2023		Rechnung 2022	
		Aufwand	Ertrag	Aufwand	Ertrag	Aufwand	Ertrag
<b>400</b>	<b>Direkte Steuern natürliche Personen</b>		<b>1'778'900.00</b>		<b>1'597'600.00</b>		<b>1'779'238.15</b>
<b>4000</b>	<b>Einkommenssteuern natürliche Personen</b>		<b>1'610'900.00</b>		<b>1'468'800.00</b>		<b>1'598'747.45</b>
4000.01	Einkommenssteuern		1'610'900.00		1'456'000.00		1'599'614.30
4000.40	Aktive Steuerauscheidungen Einkommen (Steuerteilunge..		25'000.00		25'000.00		28'132.80
4000.50	Passive Steuerauscheidungen Einkommen (Steuerteilung..		-25'000.00		-12'000.00		-28'999.65
4000.60	Pauschale Steueranrechnungen JP				-200.00		
<b>4001</b>	<b>Vermögenssteuern natürliche Personen</b>		<b>148'000.00</b>		<b>113'500.00</b>		<b>146'789.70</b>
4001.01	Vermögenssteuern		148'000.00		113'000.00		147'376.35
4001.40	Aktive Steuerauscheidungen Vermögen (Steuerteilungen ..		5'000.00		4'500.00		6'229.95
4001.50	Passive Steuerauscheidungen Vermögen (Steuerteilunge..		-5'000.00		-4'000.00		-6'816.60
<b>4002</b>	<b>Quellensteuern natürliche Personen</b>		<b>20'000.00</b>		<b>15'300.00</b>		<b>33'701.00</b>
4002.01	Quellensteuern		20'000.00		15'000.00		33'701.00
4002.10	Quellensteuern Grenzgänger (BGSA)				300.00		
<b>401</b>	<b>Direkte Steuern juristische Personen</b>		<b>92'300.00</b>		<b>77'500.00</b>		<b>99'988.45</b>
<b>4010</b>	<b>Gewinnsteuern juristische Personen</b>		<b>92'000.00</b>		<b>76'500.00</b>		<b>99'618.25</b>
4010.01	Gewinnsteuern		65'000.00		50'000.00		69'432.40
4010.40	Aktive Steuerauscheidungen Gewinnsteuern (Steuerteilun..		27'000.00		27'000.00		30'185.85
4010.50	Passive Steuerauscheidungen Gewinnsteuern (Steuerteil..				-500.00		
<b>4011</b>	<b>Kapitalsteuern juristische Personen</b>		<b>300.00</b>		<b>1'000.00</b>		<b>370.20</b>
4011.01	Kapitalsteuern		300.00		1'000.00		363.65
4011.40	Aktive Steuerauscheidungen Kapitalsteuern (Steuerteilun..						7.20
4011.50	Passive Steuerauscheidungen Kapitalsteuern (Steuerteilu..						-0.65
<b>402</b>	<b>Übrige direkte Steuern</b>		<b>235'000.00</b>		<b>231'500.00</b>		<b>253'520.80</b>
<b>4021</b>	<b>Grundsteuern</b>		<b>185'000.00</b>		<b>180'000.00</b>		<b>187'228.45</b>
4021.01	Liegenschaftssteuern		185'000.00		180'000.00		187'228.45
<b>4022</b>	<b>Vermögensgewinnsteuern</b>		<b>50'000.00</b>		<b>50'000.00</b>		<b>63'751.10</b>
4022.01	Grundstückgewinnsteuern		20'000.00		20'000.00		15'857.80
4022.10	Sonderveranlagungen		30'000.00		30'000.00		47'893.30

## Erfolgsrechnung

		Budget 2024		Budget 2023		Rechnung 2022	
		Aufwand	Ertrag	Aufwand	Ertrag	Aufwand	Ertrag
<b>4029</b>	<b>Eingang abgeschriebene Steuern</b>				<b>1'500.00</b>		<b>2'541.25</b>
4029.01	Eingang abgeschriebene Steuern				1'500.00		2'541.25
<b>403</b>	<b>Besitz- und Aufwandsteuern</b>		<b>7'800.00</b>		<b>7'800.00</b>		<b>7'260.00</b>
<b>4033</b>	<b>Hundesteuer</b>		<b>7'800.00</b>		<b>7'800.00</b>		<b>7'260.00</b>
4033.01	Hundetaxe		7'800.00		7'800.00		7'260.00
<b>41</b>	<b>Regalien und Konzessionen</b>		<b>46'000.00</b>		<b>46'000.00</b>		<b>52'463.64</b>
<b>412</b>	<b>Konzessionen</b>		<b>46'000.00</b>		<b>46'000.00</b>		<b>52'463.64</b>
<b>4120</b>	<b>Konzessionen</b>		<b>46'000.00</b>		<b>46'000.00</b>		<b>52'463.64</b>
4120.01	Konzessionen		46'000.00		46'000.00		52'463.64
<b>42</b>	<b>Entgelte</b>		<b>486'400.00</b>		<b>477'700.00</b>		<b>558'950.42</b>
<b>420</b>	<b>Ersatzabgaben</b>		<b>45'000.00</b>		<b>45'000.00</b>		<b>46'857.00</b>
<b>4200</b>	<b>Ersatzabgaben</b>		<b>45'000.00</b>		<b>45'000.00</b>		<b>46'857.00</b>
4200.01	Ersatzabgaben Feuerwehrdienstpflicht		45'000.00		45'000.00		46'857.00
<b>421</b>	<b>Gebühren für Amtshandlungen</b>		<b>33'000.00</b>		<b>33'000.00</b>		<b>22'544.35</b>
<b>4210</b>	<b>Gebühren für Amtshandlungen</b>		<b>33'000.00</b>		<b>33'000.00</b>		<b>22'544.35</b>
4210.01	Gebühren für Amtshandlungen		8'000.00		8'000.00		9'100.55
4210.02	Gebühren Baubewilligungen, Baupolizei		25'000.00		25'000.00		13'443.80
<b>424</b>	<b>Benützungsgebühren u.Dienstleistungen</b>		<b>381'400.00</b>		<b>373'900.00</b>		<b>460'513.52</b>
<b>4240</b>	<b>Benützungsgebühren und Dienstleistungen</b>		<b>381'400.00</b>		<b>373'900.00</b>		<b>460'513.52</b>
4240.01	Benützungsgebühren und Dienstleistungen		9'700.00		9'700.00		13'668.00
4240.51	Anschlussgebühren mit MWST		20'000.00		20'000.00		26'651.50
4240.71	Benützungsgebühren und Dienstleistungen mit MWST		351'700.00		344'200.00		420'194.02
<b>425</b>	<b>Erlös aus Verkäufen</b>		<b>50.00</b>		<b>50.00</b>		<b>31.00</b>
<b>4250</b>	<b>Verkäufe</b>		<b>50.00</b>		<b>50.00</b>		<b>31.00</b>
4250.01	Verkäufe		50.00		50.00		31.00

## Erfolgsrechnung

		Budget 2024		Budget 2023		Rechnung 2022	
		Aufwand	Ertrag	Aufwand	Ertrag	Aufwand	Ertrag
<b>426</b>	<b>Rückererstattungen</b>		<b>26'950.00</b>		<b>25'750.00</b>		<b>29'004.55</b>
<b>4260</b>	<b>Rückerstattungen und Kostenbeteiligungen Dritter</b>		<b>26'950.00</b>		<b>25'750.00</b>		<b>29'004.55</b>
4260.01	Rückerstattungen Dritter		21'500.00		20'700.00		18'351.73
4260.71	Rückerstattungen Dritter mit MWST		5'450.00		5'050.00		10'652.82
<b>43</b>	<b>Verschiedene Erträge</b>		<b>8'000.00</b>		<b>8'000.00</b>		
<b>431</b>	<b>Aktivierung Eigenleistungen</b>		<b>8'000.00</b>		<b>8'000.00</b>		
<b>4310</b>	<b>Aktivierb.Eigenleistungen a.Sachanlagen</b>		<b>8'000.00</b>		<b>8'000.00</b>		
4310.01	Aktivierbare Eigenleistungen auf Sachanlagen		8'000.00		8'000.00		
<b>44</b>	<b>Finanzertrag</b>		<b>71'437.00</b>		<b>47'170.00</b>		<b>52'280.45</b>
<b>440</b>	<b>Zinsertrag</b>		<b>25'707.00</b>		<b>6'240.00</b>		<b>14'798.45</b>
<b>4401</b>	<b>Zinsen Forderungen und Kontokorrente</b>		<b>3'000.00</b>		<b>6'000.00</b>		<b>3'495.65</b>
4401.01	Verzugszinsen Steuern		3'000.00		6'000.00		3'495.65
<b>4407</b>	<b>Zinsen langfristige Finanzanlagen</b>						<b>3'733.00</b>
4407.01	Zinsen langfristige Finanzanlagen						3'733.00
<b>4409</b>	<b>Übrige Zinsen von Finanzvermögen</b>		<b>22'707.00</b>		<b>240.00</b>		<b>7'569.80</b>
4409.01	Übrige Zinsen von Finanzvermögen		22'707.00		240.00		7'569.80
<b>443</b>	<b>Liegenschaftenertrag FV</b>		<b>18'570.00</b>		<b>13'770.00</b>		<b>13'772.00</b>
<b>4430</b>	<b>Pacht- und Mietzinse Liegenschaften FV</b>		<b>18'570.00</b>		<b>13'770.00</b>		<b>13'772.00</b>
4430.01	Pacht- und Mietzinse Liegenschaften FV		18'570.00		13'770.00		13'772.00
<b>447</b>	<b>Liegenschaftenertrag VV</b>		<b>27'160.00</b>		<b>27'160.00</b>		<b>23'710.00</b>
<b>4470</b>	<b>Pacht- und Mietzinse Liegenschaften VV</b>		<b>17'160.00</b>		<b>17'160.00</b>		<b>16'410.00</b>
4470.01	Pacht- und Mietzinse Liegenschaften VV		17'160.00		17'160.00		16'410.00
<b>4472</b>	<b>Vergüt.für Benützungen Liegenschaften VV</b>		<b>10'000.00</b>		<b>10'000.00</b>		<b>7'300.00</b>
4472.01	Vergütung für Benützungen Liegenschaften VV		10'000.00		10'000.00		7'300.00

## Erfolgsrechnung

		Budget 2024		Budget 2023		Rechnung 2022	
		Aufwand	Ertrag	Aufwand	Ertrag	Aufwand	Ertrag
<b>45</b>	<b>Entnahmen Fonds u.Spezialfinanzierungen</b>		<b>36'741.00</b>		<b>82'370.00</b>		<b>16'005.62</b>
<b>451</b>	<b>Entnahmen aus Fonds u.Spez.fin.EK</b>		<b>36'741.00</b>		<b>82'370.00</b>		<b>16'005.62</b>
<b>4510</b>	<b>Entnahmen aus Spezialfinanzierungen d.EK</b>		<b>36'741.00</b>		<b>82'370.00</b>		<b>16'005.62</b>
4510.01	Entnahmen aus Spezialfinanzierungen des EK		36'741.00		82'370.00		16'005.62
<b>46</b>	<b>Transferertrag</b>		<b>1'422'675.00</b>		<b>1'677'141.00</b>		<b>1'677'788.41</b>
<b>460</b>	<b>Ertragsanteile</b>		<b>3'000.00</b>		<b>3'200.00</b>		<b>3'094.95</b>
<b>4600</b>	<b>Anteil an Bundeserträgen</b>		<b>3'000.00</b>		<b>3'200.00</b>		<b>3'094.95</b>
4600.01	Ertragsanteile an direkter Bundessteuer		3'000.00		3'200.00		3'094.95
<b>461</b>	<b>Entschädigungen von Gemeinwesen</b>		<b>392'110.00</b>		<b>588'091.00</b>		<b>553'293.54</b>
<b>4611</b>	<b>Entsch. von Kantonen u. Konkordaten</b>		<b>246'790.00</b>		<b>472'771.00</b>		<b>472'178.50</b>
4611.01	Entschädigungen von Kantonen und Konkordaten		246'790.00		472'771.00		472'178.50
<b>4612</b>	<b>Entsch.v.Gemeinden u.Gde.verbänden</b>		<b>128'320.00</b>		<b>98'320.00</b>		<b>63'214.04</b>
4612.01	Entschädigungen von Gemeinden und Gemeindeverbänden		8'700.00		8'700.00		1'549.50
4612.02	Int. Verrechnung DL Gemeinde SF		67'620.00		37'620.00		30'680.46
4612.71	Entschädigungen von Gemeinden und Gemeindeverbände..		52'000.00		52'000.00		30'984.08
<b>4614</b>	<b>Entsch. von öffentlichen Unternehmungen</b>		<b>17'000.00</b>		<b>17'000.00</b>		<b>17'901.00</b>
4614.01	Entschädigungen von öffentlichen Unternehmungen		17'000.00		17'000.00		17'901.00
<b>462</b>	<b>Finanz- und Lastenausgleich</b>		<b>1'013'600.00</b>		<b>1'073'600.00</b>		<b>1'011'558.00</b>
<b>4621</b>	<b>Finanz- u.Lastenausgl. v.Kantonen u.Konkordaten</b>		<b>560'600.00</b>		<b>602'100.00</b>		<b>565'923.00</b>
4621.50	Mindestausstattung		355'000.00		397'500.00		359'885.00
4621.60	Geografisch-topografischer Zuschuss		199'800.00		199'600.00		199'935.00
4621.61	Soziodemografischer Zuschuss		5'800.00		5'000.00		6'103.00
<b>4622</b>	<b>Finanz-u.Lastenausgl.v.Gde.u.Gde.verbänden</b>		<b>453'000.00</b>		<b>471'500.00</b>		<b>445'635.00</b>
4622.70	Disparitätenabbau Gemeinden		453'000.00		471'500.00		445'635.00
<b>463</b>	<b>Beiträge von Gemeinwesen und Dritten</b>		<b>13'715.00</b>		<b>12'000.00</b>		<b>109'393.62</b>

## Erfolgsrechnung

		Budget 2024		Budget 2023		Rechnung 2022	
		Aufwand	Ertrag	Aufwand	Ertrag	Aufwand	Ertrag
<b>4631</b>	<b>Beiträge von Kantonen u. Konkordaten</b>		<b>13'715.00</b>		<b>12'000.00</b>		<b>57'511.60</b>
4631.01	Beiträge von Kantonen und Konkordaten		13'715.00		12'000.00		57'511.60
<b>4632</b>	<b>Beiträge von Gemeinden u. Gde.verbänden</b>						<b>50'662.02</b>
4632.01	Beiträge von Gemeinden u. Gde.verbänden						50'662.02
<b>4637</b>	<b>Beiträge von privaten Haushalten</b>						<b>1'220.00</b>
4637.01	Beiträge von privaten Haushalten						1'220.00
<b>469</b>	<b>Übriger Transferertrag</b>		<b>250.00</b>		<b>250.00</b>		<b>448.30</b>
<b>4699</b>	<b>Rückverteilungen</b>		<b>250.00</b>		<b>250.00</b>		<b>448.30</b>
4699.10	Rückverteilung CO2 Abgabe		250.00		250.00		448.30
<b>48</b>	<b>Ausserordentlicher Ertrag</b>		<b>82'802.00</b>		<b>88'892.07</b>		<b>79'464.61</b>
<b>489</b>	<b>Entnahmen aus dem Eigenkapital</b>		<b>82'802.00</b>		<b>88'892.07</b>		<b>79'464.61</b>
<b>4893</b>	<b>Entnahmen aus Vorfinanzierungen des EK</b>		<b>12'460.00</b>		<b>18'550.00</b>		<b>9'122.54</b>
4893.01	Entnahmen aus Vorfinanzierungen des EK		12'460.00		18'550.00		9'122.54
<b>4896</b>	<b>Entnahmen aus Neubewertungsreserven</b>		<b>70'342.00</b>		<b>70'342.07</b>		<b>70'342.07</b>
4896.01	Entnahme aus Neubewertungsreserve		70'342.00		70'342.07		70'342.07
<b>49</b>	<b>Interne Verrechnungen</b>		<b>49'550.00</b>		<b>48'976.00</b>		<b>44'071.05</b>
<b>491</b>	<b>Dienstleistungen</b>		<b>48'950.00</b>		<b>48'950.00</b>		<b>43'440.00</b>
<b>4910</b>	<b>Int.Verr.von Dienstleistungen</b>		<b>48'950.00</b>		<b>48'950.00</b>		<b>43'440.00</b>
4910.01	Interne Verrechnung von Dienstleistungen		48'950.00		48'950.00		43'440.00
<b>494</b>	<b>Kalk. Zinsen und Finanzaufwand</b>		<b>600.00</b>		<b>26.00</b>		<b>631.05</b>
<b>4940</b>	<b>Int. Verr. v. kalk. Zinsen und Finanzaufwand</b>		<b>600.00</b>		<b>26.00</b>		<b>631.05</b>
4940.01	Interne Verrechnung von kalk. Zinsen und Finanzaufwand		600.00		26.00		631.05
<b>9</b>	<b>Abschlusskonten</b>	<b>237.00</b>	<b>191'275.00</b>	<b>14'360.00</b>		<b>167'979.27</b>	<b>33'538.43</b>

## Erfolgsrechnung

		Budget 2024		Budget 2023		Rechnung 2022	
		Aufwand	Ertrag	Aufwand	Ertrag	Aufwand	Ertrag
<b>90</b>	<b>Abschluss Erfolgsrechnung</b>	<b>237.00</b>	<b>191'275.00</b>	<b>14'360.00</b>		<b>167'979.27</b>	<b>33'538.43</b>
<b>900</b>	<b>Abschluss Erfolgsrechnung</b>	<b>237.00</b>	<b>191'275.00</b>	<b>14'360.00</b>		<b>167'979.27</b>	<b>33'538.43</b>
<b>9000</b>	<b>Ertragsüberschuss</b>					<b>46'318.03</b>	
9000.01	Ertragsüberschuss					46'318.03	
<b>9010</b>	<b>Abschluss SF und Fonds im EK, Ertragsüberschuss</b>	<b>237.00</b>		<b>14'360.00</b>		<b>121'661.24</b>	
9010.01	Abschluss Spezialfinanzierungen und Fonds im EK,	237.00		14'360.00		121'661.24	
<b>9011</b>	<b>Abschluss SF und Fonds im EK, Aufwandüberschuss</b>		<b>191'275.00</b>				<b>33'538.43</b>
9011.01	Abschluss Spezialfinanzierungen und Fonds im EK,		191'275.00				33'538.43

## Investitionsrechnung

		Budget 2024		Budget 2023		Rechnung 2022	
		Ausgaben		Ausgaben	Einnahmen	Ausgaben	
	<b>FUNKTIONALE GLIEDERUNG</b>	<b>671'000.00</b>	<b>41'000.00</b>	<b>830'000.00</b>	<b>30'000.00</b>	<b>443'947.27</b>	<b>443'947.27</b>
	Zunahme der Nettoinvestitionen		630'000.00		800'000.00		
<b>1</b>	<b>Öffentliche Ordnung und Sicherheit, Verteidigung</b>	<b>81'000.00</b>	<b>41'000.00</b>	<b>20'000.00</b>			
	Nettoaussgaben		40'000.00		20'000.00		
<b>15</b>	<b>Feuerwehr</b>			<b>20'000.00</b>			
	Nettoaussgaben				20'000.00		
<b>150</b>	<b>Feuerwehr</b>			<b>20'000.00</b>			
<b>1500</b>	<b>Feuerwehr</b>			<b>20'000.00</b>			
5040.01	Projektierung und Erstellung FW-Magazin, Mattenweg 8			20'000.00			
<b>16</b>	<b>Verteidigung</b>	<b>81'000.00</b>	<b>41'000.00</b>				
	Nettoaussgaben		40'000.00				
<b>161</b>	<b>Militärische Verteidigung</b>	<b>81'000.00</b>	<b>41'000.00</b>				
<b>1610</b>	<b>Militärische Verteidigung</b>	<b>81'000.00</b>	<b>41'000.00</b>				
5040.02	Ersatz Polytronic Anlage Schützenhaus	81'000.00	41'000.00				
<b>2</b>	<b>Bildung</b>	<b>40'000.00</b>		<b>40'000.00</b>			
	Nettoaussgaben		40'000.00		40'000.00		
<b>21</b>	<b>Obligatorische Schule</b>	<b>40'000.00</b>		<b>40'000.00</b>			
	Nettoaussgaben		40'000.00		40'000.00		
<b>217</b>	<b>Schulliegenschaften</b>	<b>40'000.00</b>		<b>40'000.00</b>			
<b>2170</b>	<b>Schulliegenschaften</b>	<b>40'000.00</b>		<b>40'000.00</b>			
5040.01	Mehrzweckhalle Chipf; Deckensanierung und Beleuchtungsersatz	40'000.00		40'000.00			
<b>6</b>	<b>Verkehr und Nachrichtenübermittlung</b>	<b>320'000.00</b>		<b>195'000.00</b>		<b>197'593.10</b>	<b>64'482.00</b>
	Nettoaussgaben		320'000.00		195'000.00		133'111.10
<b>61</b>	<b>Strassenverkehr</b>	<b>320'000.00</b>		<b>195'000.00</b>		<b>197'593.10</b>	<b>64'482.00</b>
	Nettoaussgaben		320'000.00		195'000.00		133'111.10



## Investitionsrechnung

		Budget 2024	Budget 2023	Rechnung 2022	
		Ausgaben	Ausgaben Einnahmen	Ausgaben	
<b>615</b>	<b>Gemeindestrassen</b>	<b>320'000.00</b>	<b>195'000.00</b>	<b>197'593.10</b>	<b>64'482.00</b>
<b>6150</b>	<b>Gemeindestrassen</b>	<b>320'000.00</b>	<b>115'000.00</b>	<b>174'071.20</b>	<b>46'182.00</b>
5010.12	Sanierung Feldstrasse (Müslen bis Feld)			136'234.90	
5010.15	Strasse Nr. 18: Abschnitt Wolferdingen - Möösli, Belagssanierung		45'000.00		
5010.16	Strasse Nr. 32: Hofzufahrt Schangeneich, Belagssanierung	80'000.00	70'000.00		
5010.17	Strasse Nr. 12: Abschnitt Breiteweid-Chnubel Belagssanierung	70'000.00			
5010.18	Strasse Nr. 41: Brunne-Brunneloch Belagssanierung	40'000.00			
5010.19	Zufahrt Fraumattweid Asphaltierung	60'000.00			
5040.01	Einrichtung Werkhof auf stillgelegtem ARA-Areal			37'836.30	
5060.02	Kauf neues Kommunalfahrzeug Pick-Up	70'000.00			
6370.03	Investitionsbeiträge von privaten Haushalten (Eigentümer Güterwegausbau)				46'182.00
<b>6155</b>	<b>Parkplätze</b>		<b>80'000.00</b>	<b>23'521.90</b>	<b>18'300.00</b>
5010.01	Neuerstellung Parkplätze (Dorfstrasse)			23'521.90	18'300.00
5010.02	Neubau Parkplatz auf Parzelle 50 (Naturbelag)		80'000.00		
<b>7</b>	<b>Umweltschutz und Raumordnung</b>	<b>230'000.00</b>	<b>575'000.00</b>	<b>181'872.17</b>	
	Nettoausgaben		230'000.00	545'000.00	181'872.17
<b>71</b>	<b>Wasserversorgung</b>	<b>40'000.00</b>	<b>335'000.00</b>	<b>45'222.70</b>	
	Nettoausgaben		40'000.00	335'000.00	45'222.70
<b>710</b>	<b>Wasserversorgung</b>	<b>40'000.00</b>	<b>335'000.00</b>	<b>45'222.70</b>	
<b>7101</b>	<b>Wasserversorgung (Gemeindebetrieb)</b>	<b>40'000.00</b>	<b>335'000.00</b>	<b>45'222.70</b>	
5031.03	Wasserleitung Dorfstrasse Käserei-Verwaltung		300'000.00	3'500.00	
5031.04	Ringleitung Hubberg-Schachen			41'722.70	
5031.05	Ersatz Durchflussmesser Reservoir	40'000.00	35'000.00		
<b>72</b>	<b>Abwasserentsorgung</b>	<b>100'000.00</b>	<b>200'000.00</b>	<b>128'859.32</b>	
	Nettoausgaben		100'000.00	170'000.00	128'859.32
<b>720</b>	<b>Abwasserentsorgung</b>	<b>100'000.00</b>	<b>200'000.00</b>	<b>128'859.32</b>	
<b>7201</b>	<b>Abwasserentsorgung (Gemeindebetrieb)</b>	<b>100'000.00</b>	<b>200'000.00</b>	<b>128'859.32</b>	

## Investitionsrechnung

		Budget 2024	Budget 2023	Rechnung 2022
		Ausgaben	Ausgaben Einnahmen	Ausgaben
5032.02	Aufbau Trennsystem, Abwasserleitung Sparhof-Lindacker			4'177.02
5032.04	Aufbau Trennsystem Feld			124'682.30
5040.01	Photovoltaikanlage ARA, Mattenweg 8		100'000.00 30'000.00	
5040.02	Investition ARA-Gelände, Mattenweg 8	100'000.00	100'000.00	
<b>73</b>	<b>Abfall</b>	<b>90'000.00</b>	<b>40'000.00</b>	
	Nettoausgaben			40'000.00
<b>730</b>	<b>Abfall</b>	<b>90'000.00</b>	<b>40'000.00</b>	
<b>7301</b>	<b>Abfall (Gemeindebetrieb)</b>	<b>90'000.00</b>	<b>40'000.00</b>	
5040.02	Abfallsammelstelle Mattenweg 8	90'000.00	40'000.00	
<b>79</b>	<b>Raumordnung</b>			<b>7'790.15</b>
	Nettoausgaben			7'790.15
<b>790</b>	<b>Raumordnung</b>			<b>7'790.15</b>
<b>7900</b>	<b>Raumordnung allgemein</b>			<b>7'790.15</b>
5290.01	Ortsplanungsrevision			7'790.15
<b>9</b>	<b>Finanzen und Steuern</b>			<b>64'482.00</b>
	Nettoeinnahmen			314'983.27
<b>99</b>	<b>Nicht aufgeteilte Posten</b>			<b>64'482.00</b>
	Nettoeinnahmen			314'983.27
<b>999</b>	<b>Abschluss</b>			<b>64'482.00</b>
<b>9990</b>	<b>Abschluss</b>			<b>64'482.00</b>
5900.01	Passivierte Einnahmen			64'482.00
6900.01	Aktivierete Ausgaben			
				379'465.27

## Investitionsrechnung

		Ausgaben	Budget 2024 Einnahmen	Ausgaben	Budget 2023 Einnahmen	Ausgaben	Rechnung 2022 Einnahmen
	<b>Investitionsrechnung</b>	<b>671'000.00</b>	<b>41'000.00</b>	<b>830'000.00</b>	<b>30'000.00</b>	<b>443'947.27</b>	<b>443'947.27</b>
<b>5</b>	<b>Investitionsausgaben</b>	<b>671'000.00</b>		<b>830'000.00</b>		<b>443'947.27</b>	
<b>50</b>	<b>Sachanlagen</b>	<b>671'000.00</b>		<b>830'000.00</b>		<b>371'675.12</b>	
<b>5010</b>	<b>Strassen/Verkehrswege</b>	<b>250'000.00</b>		<b>195'000.00</b>		<b>159'756.80</b>	
5010.01	Strassen / Verkehrswege	250'000.00		195'000.00		23'521.90	
5010.12	Strassen / Verkehrswege					136'234.90	
<b>5031</b>	<b>Tiefbauten Wasserversorgung</b>	<b>40'000.00</b>		<b>335'000.00</b>		<b>45'222.70</b>	
5031.01	Tiefbauten Wasserversorgung	40'000.00		335'000.00		45'222.70	
<b>5032</b>	<b>Tiefbauten Abwasserentsorgung</b>					<b>128'859.32</b>	
5032.01	Tiefbauten Abwasserbeseitigung					594.99	
5032.02	Aufbau Trennsystem, Abwasserleitung Sparhof-Lindacker					4'177.02	
5032.04	Aufbau Trennsystem Feld					124'087.31	
<b>5040</b>	<b>Hochbauten</b>	<b>311'000.00</b>		<b>300'000.00</b>		<b>37'836.30</b>	
5040.01	Hochbauten	121'000.00		60'000.00		37'836.30	
5040.02	Hochbauten MWST pflichtig	190'000.00		240'000.00			
<b>5060</b>	<b>Mobilien</b>	<b>70'000.00</b>					
5060.01	Mobilien	70'000.00					
<b>52</b>	<b>Immaterielle Anlagen</b>					<b>7'790.15</b>	
<b>5290</b>	<b>Übrige immaterielle Anlagen</b>					<b>7'790.15</b>	
5290.01	Übrige immaterielle Anlagen					7'790.15	
<b>59</b>	<b>Übertrag an Bilanz</b>					<b>64'482.00</b>	
<b>5900</b>	<b>Passivierte Einnahmen</b>					<b>64'482.00</b>	
5900.01	Passivierte Einnahmen					64'482.00	
<b>6</b>	<b>Investitionseinnahmen</b>		<b>41'000.00</b>		<b>30'000.00</b>		<b>443'947.27</b>
<b>63</b>	<b>Investitionsbeiträge f.eigene Rechnung</b>		<b>41'000.00</b>		<b>30'000.00</b>		<b>64'482.00</b>

## Investitionsrechnung

		Budget 2024		Budget 2023		Rechnung 2022	
		Ausgaben	Einnahmen	Ausgaben	Einnahmen	Ausgaben	Einnahmen
<b>6310</b>	<b>Investitionsbeiträge von Kantonen u.Konkordaten</b>		<b>41'000.00</b>				
6310.01	Investitionsbeiträge von Kantonen und Konkordaten		41'000.00				
<b>6340</b>	<b>Inv.beiträge von öff.Unternehmungen</b>				<b>30'000.00</b>		
6340.01	Investitionsbeiträge von öffentlichen Unternehmungen				30'000.00		
<b>6350</b>	<b>Investitionsbeiträge privaten Unternehmungen</b>						<b>18'300.00</b>
6350.01	Investitionsbeiträge von privaten Unternehmungen						18'300.00
<b>6370</b>	<b>Investitionsbeiträge private Haushalte</b>						<b>46'182.00</b>
6370.03	Investitionsbeiträge von privaten Haushalten						46'182.00
<b>69</b>	<b>Übertrag an Bilanz</b>						<b>379'465.27</b>
<b>6900</b>	<b>Aktivierte Ausgaben</b>						<b>379'465.27</b>
6900.01	Aktivierte Ausgaben						379'465.27
	<b>Nettoinvestitionen</b>					<b>314'983.27</b>	