



Einwohnergemeinde Dürrenroth

Budget 2022



Nach HRM2

(gemäss Art. 29 Direktionsverordnung über den Finanzhaushalt der Gemeinden FHDV [BSG 170.511])

Genehmigung

Gemeinderat:

Gemeindeversammlung:

19. Oktober 2021

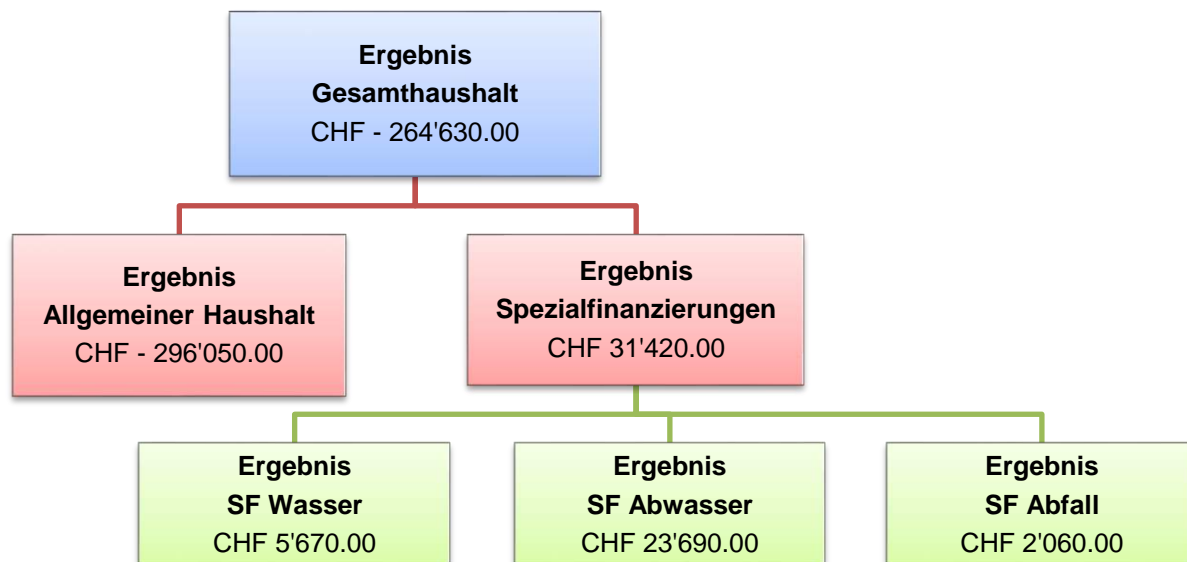
06. Dezember 2021

Inhalt

0	Auf einen Blick.....	3
1	Rechnungslegungsgrundsätze Harmonisiertes Rechnungslegungsmodell 2 (HRM2).....	4
1.1	Allgemeines	4
1.2	Abschreibungen.....	4
1.2.1	Bestehendes Verwaltungsvermögen (Übergangsbestimmungen Art. T2-4 Abs. 1 GV)	4
1.2.2	Neues Verwaltungsvermögen	4
1.2.3	Zusätzliche Abschreibungen (Art. 84 GV)	4
1.3	Investitionsrechnung / Aktivierungsgrenze	4
2	Erläuterungen	5
2.1	Erfolgsrechnung	5
2.1.1	Erläuterung der wesentlichen Abweichungen zum Vorjahresbudget	5
2.1.2	Entwicklung von Aufwand und Ertrag (nach Artengliederung)	7
2.2	Investitionen.....	8
3	Ergebnis	9
3.1	Allgemeine Übersicht.....	9
3.2	Übersicht Gesamtergebnis Gemeinde	9
3.2.1	Erfolgsrechnung.....	9
3.2.2	Investitionsrechnung.....	9
3.2.3	Finanzierungsergebnis	10
3.3	Ergebnis allgemeiner Haushalt.....	11
3.4	Ergebnis Spezialfinanzierung Wasserversorgung.....	12
3.5	Ergebnis Spezialfinanzierung Abwasserentsorgung	13
3.6	Ergebnis Spezialfinanzierung Abfallentsorgung	14
4	Erfolgsrechnung	15
4.1	Zusammenzug Gliederung nach Sachgruppen Erfolgsrechnung	15
4.2	Zusammenzug Erfolgsrechnung nach funktionaler Gliederung	15
5	Investitionsrechnung	16
5.1	Zusammenzug Investitionsrechnung nach funktionaler Gliederung	16
6	Eigenkapitalnachweis	16
6.1	Auswertungen (Nachweis über das voraussichtliche Eigenkapital)	16
7	Antrag des Gemeinderates.....	17
8	Genehmigung Budget	18
9	Detail Erfolgsrechnung, funktionale Gliederung.....	19
10	Detail Investitionsrechnung, funktionale Gliederung	43

Vorbericht Budget 2022

0 Auf einen Blick



Die wichtigsten Eckdaten zum Budget 2022:

- Der Aufwandüberschuss des Allgemeinen Haushalts kann mit dem vorhandenen Bilanzüberschuss (per 31.12.2020 CHF 1'315'100.00) gedeckt werden.
- Bis ins Jahr 2025 muss der verbleibende Saldo der Neubewertungsreserve Finanzvermögen linear aufgelöst werden. Die Erfolgsrechnung erfährt dadurch eine rein buchhalterische minimale Verbesserung von jährlich CHF 13'700.00.
- Die Steuererträge beruhen auf der seit 2018 geltenden Steueranlage von 1.89 Einheiten.
- Seit 2018 beträgt der Ansatz für die Liegenschaftssteuer 1.25‰.
- Die Gebührenansätze der spezialfinanzierten Bereiche bleiben im Budgetjahr unverändert.
- Im 2022 sind Nettoinvestitionen in der Höhe von gesamthaft CHF 839'000.00 geplant. Davon entfallen CHF 549'000.00 auf den allgemeinen Haushalt und CHF 290'000.00 auf die gebührenfinanzierten Spezialfinanzierungen.

Die grössten Abweichungen zum Budget 2021 werden in den nachfolgenden Kapiteln erläutert.

1 Rechnungslegungsgrundsätze Harmonisiertes Rechnungslegungsmodell 2 (HRM2)

1.1 Allgemeines

Das Budget 2022 wurde nach dem neuen Rechnungslegungsmodell HRM2, gemäss Art. 70 Gemeindegesetz (GG, [BSG 170.11]), erstellt.

1.2 Abschreibungen

1.2.1 Bestehendes Verwaltungsvermögen (Übergangsbestimmungen Art. T2-4 Abs. 1 GV)

Das am 01.01.2016 bestehende Verwaltungsvermögen wurde zu Buchwerten in HRM2 übernommen:

Das bestehende Verwaltungsvermögen von	CHF 500'000.00
wird innert 14 Jahren	
d.h. ab dem Rechnungsjahr 2016 bis und mit Rechnungsjahr 2029 linear abgeschrieben.	

Dies ergibt einen jährlichen Abschreibungssatz von	7.14%
oder	CHF 35'714.30

1.2.2 Neues Verwaltungsvermögen

Auf neuen Vermögenswerten, d.h. nach Einführung von HRM2, werden die planmässigen Abschreibungen nach Anlagekategorien und Nutzungsdauer (Anhang 2 GV) berechnet. Die Abschreibungen erfolgen linear nach Nutzungsdauer.

1.2.3 Zusätzliche Abschreibungen (Art. 84 GV)

Zusätzliche Abschreibungen betreffen nur den **allgemeinen Haushalt** und werden vorgenommen, wenn im Rechnungsjahr

- a) in der Erfolgsrechnung ein Ertragsüberschuss ausgewiesen wird und
- b) die ordentlichen Abschreibungen kleiner als die Nettoinvestitionen sind.

1.3 Investitionsrechnung / Aktivierungsgrenze

Der Gemeinderat belastet einzelne Investitionen bis zum Betrag von CHF 35'000.00 der Erfolgsrechnung. Er verfolgt dabei eine konstante Praxis.

2 Erläuterungen

2.1 Erfolgsrechnung

2.1.1 Erläuterung der wesentlichen Abweichungen zum Vorjahresbudget (nach funktionaler Gliederung)

- 2.1.1.1 **0220 Allgemeine Dienste, übrige:** Die Umstrukturierungen in der Verwaltung (30% der Finanzverwaltung externe Führung in Sumiswald und 10% Schulsekretariat bei der Schulleitung) führen in dieser Funktion zu Kosteneinsparungen. Die neue Homepage muss im 2022 erneut im Budget eingestellt werden, da das Projekt im 2021 noch nicht in Angriff genommen werden kann. Da das Mandat des ARA-Verbandes nicht mehr durch die Einwohnergemeinde Dürrenroth geführt wird, entfallen die bisherigen Lohnrückerstattungen. Neu werden die Investitionsprojekte mit Projektleitung durch die Verwaltung mit entsprechenden Eigenleistungen belastet. Dies führt bei den allgemeinen Diensten zu einer übereinstimmenden Gutschrift.
- 2.1.1.2 **1500 Feuerwehr:** Das Budget 2022 kann mit dem Budget 2021 verglichen werden. Bei den Anschaffungen wird mit rund CHF 18'000.00 erneut eine namhafte Summe für Brandschutzkleider eingestellt. Da für Ersatz- und Neubeschaffungen jährliche Beträge in eine Spezialfinanzierung eingelegt werden, können die getätigten Anschaffungen wieder aus dieser Vorfinanzierung entnommen werden. Das Budget rechnet mit einem Ertragsüberschuss in der Höhe von CHF 330.00 (Vorjahr: CHF 735.00).
- 2.1.1.3 **2110 Kindergarten:** Gemäss Kalkulationstool des Kantons Bern ist im Budget 2022 mit Lehrergehaltskosten in der Höhe von CHF 73'000.00 zu rechnen. Dem gegenüber stehen die Schülerbeiträge in Höhe von CHF 47'000.00, welche neu brutto im Ertrag ausgewiesen werden. CHF 8'000.00 wurden zudem als Zusatzbeitrag des Kantons für besonders belastete Gemeinden vorgesehen. Die Funktion Kindergarten erfährt gegenüber dem Budget 2021 eine Teuerung von CHF 7'600.00.
- 2.1.1.4 **2120 Primarstufe:** Die Lehrergehaltskosten liegen in diesem Bereich bei CHF 379'000.00. Im Ertrag werden CHF 180'000.00 für die Schülerbeiträge des Kantons plus CHF 45'000.00 als Zusatzbeitrag für stark belastete Gemeinden eingestellt. Gegenüber dem vorjährigen Budget können wir eine Entlastung von netto rund CHF 20'000.00 verzeichnen.
- 2.1.1.5 **2130 Sekundarstufe I:** Mit gleichbleibenden Schülerzahlen und den aktuellen Angaben aus dem Kalkulationstool für die Schülerbeiträge des Kantons müssen wir im Vergleich zum Budget 2021 mit netto CHF 5'000.00 Mehrkosten rechnen.
- 2.1.1.6 **2170 Schulliegenschaften:** Gegenüber dem Vorjahr werden CHF 19'000.00 tiefere Kosten für den Liegenschaftsunterhalt veranschlagt. Die notwendige Deckensanierung und der Ersatz der Beleuchtung in der Mehrzweckhalle Chipf wird als Verpflichtungskredit über die Investitionsrechnung finanziert und in der Bilanz aktiviert. So wird die Erfolgsrechnung während 25 Jahren nur mit den jährlichen Abschreibungen von CHF 1'600.00 belastet.
- 2.1.1.7 **2190 Schulleitung und Schulverwaltung:** Das Schulsekretariat wird neu von der Schulleitung wahrgenommen. Die Personalkosten werden somit neu in diesem Bereich ausgewiesen. Die IT-Ersatzbeschaffungen sowie die Gewährleistung eines funktionierenden Netzwerkes sind für den Schulbetrieb unabdingbar und belasten auch das Jahr 2022 mit Kosten von CHF 9'250.00.

- 2.1.1.8 **5320 Ergänzungsleistungen AHV/IV:** Der Gemeindebeitrag in den Lastenausgleich Ergänzungsleistungen steigt im 2022 um CHF 6'000.00.
- 2.1.1.9 **5410 Familienzulagen:** Der Gemeindebeitrag an die Familienzulage erhöht sich gegenüber dem Budget 2021 um CHF 1'025.00.
- 2.1.1.10 **5796 Regionaler Sozialdienst:** Der Beitrag an den Sozialdienst Region Trachselwald wird rund CHF 2'000.00 teurer.
- 2.1.1.11 **5799 Lastenausgleich Sozialhilfe:** Die Lastenausgleichszahlung an den Kanton Bern erfährt eine Kostensteigerung von CHF 16'000.00 auf gesamthaft CHF 610'000.00, was einem pro Kopfbeitrag von CHF 577.00 entspricht.
- 2.1.1.12 **6150 Gemeindestrassen:** Durch die Erhöhung der Aktivierungsgrenze per 01.01.2021 von CHF 20'000.00 auf neu CHF 35'000.00, werden Unterhalte im Bereich Strassen vermehrt der Erfolgsrechnung belastet. Im 2022 sind gesamthaft CHF 130'000.00 für den Strassenunterhalt eingestellt. In der Investitionsrechnung ist im 2022 der Kauf eines Pick-Up Kommunalfahrzeugs vorgesehen. Entsprechend werden in der Erfolgsrechnung die dafür notwendigen Abschreibungen über 10 Jahre und die Mehrkosten für Versicherung und Steuern budgetiert. Im stillgelegten ARA-Areal ist zudem die Einrichtung eines Gemeindewerkhofs in Planung. Auch hier ist in der Investitionsrechnung ein Betrag von CHF 40'000.00 eingestellt, welcher in der Erfolgsrechnung in den kommenden 40 Jahren zu jährlichen Abschreibungen von CHF 1'000.00 führt. Für die Miete des Kadaverraums und die Benützung von Maschinen des Werkhofs werden der Kadaverentsorgung neu interne Kosten belastet und hier gutgeschrieben. Die Aufwände des Wegmeisters für die Strasseninvestitionsprojekte werden ebenfalls neu intern den Krediten belastet und der Funktion Gemeindestrassen wieder gutgeschrieben.
- 2.1.1.13 **6155 Parkplätze:** Die Abschreibungen über eine Lebensdauer von 10 Jahren für das Investitionsprojekt Neuerstellung Parkplätze Parzelle Nr. 50 und Dorfstrasse belasten diese Funktion mit CHF 13'000.00. Zudem muss dem Landbesitzer eine jährliche Pacht bezahlt werden, was weitere Kosten verursacht.
- 2.1.1.14 **6291 Gemeindeanteil öffentlicher Verkehr:** Die Lastenausgleichszahlung an den Kanton Bern erfährt gegenüber dem Budget 2021 eine Kostensteigerung von CHF 12'600.00.
- 2.1.1.15 **7300 Tierkörperbeseitigung:** Die Kadaversammelstelle wird seit 2021 nicht mehr vom ARA-Verband geführt. Dies hat zur Folge, dass die anfallenden Aufwände und Erträge als einzelne Budgetpositionen in der Jahresrechnung der EG Dürrenroth geführt werden müssen. Die anfallenden Kosten werden gemäss Reglement auf die Landwirte bzw. Tierhalter verteilt und die verbleibenden Nettokosten zu Lasten der Spezialfinanzierung Abfallentsorgung verbucht. Die SF Abfall wird durch diese Umstrukturierung jedoch nicht mehrbelastet.
- 2.1.1.16 **7792 Hundetoiletten:** Damit eine den Tatsachen entsprechende Kostentransparenz erreicht wird, müssen die ungefähren Aufwände des Werkhofpersonals für das Leeren der Robidogbehälter und der Verwaltungsaufwand neu dieser Funktion belastet und demzufolge die aktuell preiswerte Hundetaxe von CHF 40.00 auf CHF 60.00 erhöht werden.
- 2.1.1.17 **7900 Raumordnung allgemein:** Mehraufwand infolge Belastung der jährlichen Abschreibungen des Investitionskredites Revision Ortsplanung in der Höhe von CHF 8'000.00.

- 2.1.1.18 **910 Steuern:** Der Nettoertrag der Steuern wurde gegenüber dem Budget 2021 wieder etwas optimistischer eingestellt. Die aktuellen Prognosen deuten darauf hin, dass sich die Pandemie höchstwahrscheinlich nicht so schlimm auf die Steuererträge auswirken wird, wie vorerst angenommen. Die Steuerabschreibungen wurden tiefer angesetzt und die Sondersteuern aufgrund von Durchschnittswerten und Vorjahresvergleichen etwas angehoben.
- 2.1.1.19 **9300 Finanz- und Lastenausgleich:** Einerseits zahlt die Gemeinde in den Lastenausgleich Neue Aufgabenteilung andererseits erhält sie diverse Finanzausgleichszahlungen, um die Diskrepanz zwischen finanzstarken und finanzschwachen Gemeinden etwas zu mildern. Netto gesehen können gegenüber dem Vorjahr CHF 17'000.00 Mehrertrag ins Budget 2022 eingestellt werden.
- 2.1.1.20 **9630 Liegenschaften des Finanzvermögens:** Davon ausgehend, dass der Verkauf der Parzelle 32 wie geplant im 2021 stattfinden wird, wurden im Budget 2022 die üblichen Aufwände und Erträge eingestellt. Die Funktion schliesst praktisch kostenneutral ab.

2.1.2 Entwicklung von Aufwand und Ertrag (nach Artengliederung)

Erfolgsrechnung Artengliederung	Budget 2022	Budget 2021	Abweichung in Franken	Abweichung in Prozent
3 Aufwand	4'650'350.00	4'319'525.00	330'825.00	7.66
30 Personalaufwand	708'045.00	736'863.00	-28'818.00	-3.91
31 Sach- und übriger Betriebsaufwand	984'215.00	950'833.00	33'382.00	3.51
33 Abschreibungen Verwaltungsvermögen	134'300.00	109'107.00	25'193.00	23.09
34 Finanzaufwand	3'840.00	5'335.00	-1'495.00	-28.02
35 Einlagen in Fonds und Spezialfinanzierungen	147'330.00	118'735.00	28'595.00	24.08
36 Transferaufwand	2'598'500.00	2'290'554.00	307'946.00	13.44
38 Ausserordentlicher Aufwand	17'920.00	57'058.00	-39'138.00	-68.59
39 Interne Verrechnungen	56'200.00	51'040.00	5'160.00	10.11
4 Ertrag	4'385'720.00	4'312'310.00	73'410.00	1.70
40 Fiskalertrag	1'919'400.00	1'900'036.00	19'364.00	1.02
41 Regalien und Konzessionen	52'000.00	55'000.00	-3'000.00	-5.45
42 Entgelte	556'150.00	536'900.00	19'250.00	3.59
43 Verschiedene Erträge	8'000.00	0.00	8'000.00	
44 Finanzertrag	50'970.00	96'600.00	-45'630.00	-47.24
45 Entnahmen Fonds u. Spezialfinanzierungen	64'170.00	14'670.00	49'500.00	337.42
46 Transferertrag	1'645'280.00	1'303'284.00	341'996.00	26.24
48 Ausserordentlicher Ertrag	33'550.00	354'780.00	-321'230.00	-90.54
49 Interne Verrechnungen	56'200.00	51'040.00	5'160.00	10.11
9 Abschlusskonten				
90 Abschluss Erfolgsrechnung	- 264'630.00	- 7'215.00	- 257'415.00	

2.2 Investitionen

Im Jahr 2022 sind die folgenden Investitionen geplant:

Projekt	Ausgaben	Einnahmen
Feuerwehr Projektierung Feuerwehrmagazin auf stillgelegtem ARA-Areal	20'000.00 20'000.00	
Primarstufe Schule Gassen Restkredit IR-Beitrag Küche	4'000.00 4'000.00	
Schulliegenschaften Mehrzweckhalle Chipf; Deckensanierung und Beleuchtungsersatz	40'000.00 40'000.00	
Gemeindestrassen Sanierung Feldstrasse (Müslen bis Feld) Teilsanierung Strasse Nr. 6 Huebbachstrasse Einrichtung Werkhof auf stillgelegtem ARA-Areal Kommunalfahrzeug Pick-Up	355'000.00 130'000.00 120'000.00 40'000.00 65'000.00	
Parkplätze Neuerstellung Parkplätze (Parz. 50 + Dorfstrasse)	130'000.00 130'000.00	
Wasserversorgung Wasserleitung Dorfstrasse Ringleitung Hubberg-Schachen	250'000.00 200'000.00 50'000.00	
Abfall Abfallsammelstelle auf stillgelegtem ARA-Areal	40'000.00 40'000.00	
Nettoinvestitionen	839'000.00 839'000.00	0.00

Soweit die Investitionen durch das zuständige Organ noch nicht beschlossen sind, handelt es sich um die Absichtserklärung des Gemeinderates.

3 Ergebnis

3.1 Allgemeine Übersicht

	Budget 2022	Budget 2021	Rechnung 2020
Jahresergebnis ER Gesamthaushalt (SG 90)	- 264'630	-7'215	- 64'474.38
Jahresergebnis ER Allgemeiner Haushalt (SG 900)	-296'050	-16'203	- 74'247.20
Jahresergebnis gesetzliche Spezialfinanzierungen (SG 901)	31'420	8'988	9'772.82
Steuerertrag natürliche Personen (SG 400)	1'630'600	1'616'986	1'628'015.40
Steuerertrag juristische Personen (SG 401)	47'500	52'000	40'254.10
Liegenschaftssteuer (SG 4021)	172'000	168'750	170'799.40
Nettoinvestitionen (SG 5 ./ 6)	839'000	601'000	40'226.99

3.2 Übersicht Gesamtergebnis Gemeinde

3.2.1 Erfolgsrechnung

	Budget 2022	Budget 2021	Rechnung 2020
Erfolgsrechnung			
Betrieblicher Aufwand			
Personalaufwand	708'045.00	736'863.00	705'048.65
Sach- und übriger Betriebsaufwand	984'215.00	950'833.00	804'414.59
Abschreibungen Verwaltungsvermögen	134'300.00	109'107.00	74'239.06
Einlagen Fonds und Spezialfinanzierungen	147'330.00	118'735.00	151'001.55
Transferaufwand	2'598'500.00	2'290'554.00	2'287'831.00
Durchlaufende Beiträge	0.00	0.00	0.00
Betrieblicher Aufwand	4'572'390.00	4'206'092.00	4'022'534.85
Betrieblicher Ertrag			
Fiskalertrag	1'919'400.00	1'900'036.00	1'882'647.25
Regalien und Konzessionen	52'000.00	55'000.00	52'548.00
Entgelte	556'150.00	536'900.00	560'294.94
Verschiedene Erträge	8'000.00	0.00	0.00
Entnahmen Fonds u. Spezialfinanzierungen	64'170.00	14'670.00	14'567.99
Transferertrag	1'645'280.00	1'303'284.00	1'465'239.59
Durchlaufende Beiträge	0.00	0.00	0.00
Betrieblicher Ertrag	4'245'000.00	3'809'890.00	3'975'297.77
Ergebnis aus betrieblicher Tätigkeit	-327'390.00	-396'202.00	-47'237.08
Finanzaufwand			
Finanzertrag	3'840.00	5'335.00	46'386.40
Finanzertrag	50'970.00	96'600.00	49'759.10
Ergebnis aus Finanzierung	47'130.00	91'265.00	3'372.70
Operatives Ergebnis	-280'260.00	-304'937.00	-43'864.38
Ausserordentlicher Aufwand			
Ausserordentlicher Aufwand	17'920.00	57'058.00	22'840.50
Ausserordentlicher Ertrag	33'550.00	354'780.00	2'230.50
Ausserordentliches Ergebnis	15'630.00	297'722.00	-20'610.00
Gesamtergebnis Erfolgsrechnung	-264'630.00	-7'215.00	-64'474.38
(+ = Ertragsüberschuss / - = Aufwandüberschuss)			

3.2.2 Investitionsrechnung

Investitionsrechnung	Budget 2022	Budget 2021	Rechnung 2020
Investitionsausgaben	839'000.00	652'000.00	495'291.49
Investitionseinnahmen	0.00	51'000.00	455'064.50
Ergebnis Investitionsrechnung	839'000.00	601'000.00	40'226.99

3.2.3 Finanzierungsergebnis

Selbstfinanzierung	Budget 2022	Budget 2021
Gesamtergebnis Erfolgsrechnung	-264'630.00	-7'215.00
Abschreibungen Verwaltungsvermögen	134'300.00	109'107.00
Einlagen Fonds u. Spezialfinanzierungen	147'330.00	118'735.00
Entnahmen Fonds u. Spezialfinanzierungen	-64'170.00	-14'670.00
Wertberichtigungen Darlehen VV	0.00	0.00
Wertberichtigungen Beteiligungen VV	0.00	0.00
Abschreibungen Investitionsbeiträge	800.00	0.00
Zusätzliche Abschreibungen	0.00	0.00
Einlagen in das Eigenkapital	17'920.00	57'058.00
Entnahmen aus dem Eigenkapital	-33'550.00	-354'780.00
Selbstfinanzierung	-62'000.00	-91'765.00
Nettoinvestitionen		
Ergebnis Investitionsrechnung	-839'000.00	-601'000.00
Finanzierungsergebnis (+ = Finanzierungsüberschuss / - = Finanzierungsfehlbetrag)	-901'000.00	-692'765.00

3.3 Ergebnis allgemeiner Haushalt

	Budget 2022	Budget 2021	Rechnung 2020
Erfolgsrechnung			
Betrieblicher Aufwand			
Personalaufwand	692'355.00	721'958.00	694'216.65
Sach- und übriger Betriebsaufwand	838'795.00	834'953.00	664'600.65
Abschreibungen Verwaltungsvermögen	119'100.00	98'407.00	68'009.05
Einlagen Fonds und Spezialfinanzierungen	330.00	735.00	20'301.20
Transferaufwand	2'458'520.00	2'134'937.00	2'151'991.18
Durchlaufende Beiträge	0.00	0.00	0.00
Betrieblicher Aufwand	4'109'100.00	3'790'990.00	3'599'118.73
Betrieblicher Ertrag			
Fiskalertrag	1'919'400.00	1'900'036.00	1'882'647.25
Regalien und Konzessionen	52'000.00	55'000.00	52'548.00
Entgelte	125'150.00	127'500.00	142'833.04
Verschiedene Erträge	8'000.00	0.00	0.00
Entnahmen Fonds u. Spezialfinanzierungen	3'970.00	3'970.00	5'310.45
Transferertrag	1'641'980.00	1'299'984.00	1'458'954.09
Durchlaufende Beiträge	0.00	0.00	0.00
Betrieblicher Ertrag	3'750'500.00	3'386'490.00	3'542'292.83
Ergebnis aus betrieblicher Tätigkeit	-358'600.00	-404'500.00	-56'825.90
Finanzaufwand	3'840.00	5'335.00	46'386.40
Finanzertrag	50'760.00	95'910.00	49'575.10
Ergebnis aus Finanzierung	46'920.00	90'575.00	3'188.70
Operatives Ergebnis	-311'680.00	-313'925.00	-53'637.20
Ausserordentlicher Aufwand	17'920.00	57'058.00	22'840.50
Ausserordentlicher Ertrag	33'550.00	354'780.00	2'230.50
Ausserordentliches Ergebnis	15'630.00	297'722.00	-20'610.00
Gesamtergebnis Erfolgsrechnung	-296'050.00	-16'203.00	-74'247.20
(+ = Ertragsüberschuss / - = Aufwandüberschuss)			

Das Ergebnis des allgemeinen Haushalts weist mit CHF – 296'050.00 einen Aufwandüberschuss in der Höhe von rund 3 Steueranlagezehnteln aus. Davon ausgehend, dass die eingestellten Projekte ausgeführt werden können und die Steuererträge gemäss Annahmen eintreffen, zeigt das Ergebnis aus betrieblicher Tätigkeit ein hohes strukturelles Defizit auf. Die Bilanzüberschussreserve ist in den nächsten vier Jahren noch ausreichend hoch, um Verluste in dieser Bandbreite zu decken.

Können aber die effektiven Rechnungsabschlüsse nicht wie so oft in den Vorjahren um namhafte Beträge reduziert werden, muss sich der Gemeinderat weitere Gedanken darüber machen, wie sich das strukturelle Defizit verbessern lässt (Ausgabenreduktion, Steuer- und/oder Gebührenerhöhungen).

3.4 Ergebnis Spezialfinanzierung Wasserversorgung

	Budget 2022	Budget 2021	Rechnung 2020
Erfolgsrechnung			
Betrieblicher Aufwand			
Personalaufwand	11'840.00	11'605.00	7'999.95
Sach- und übriger Betriebsaufwand	34'810.00	30'830.00	43'953.32
Abschreibungen Verwaltungsvermögen	4'500.00	3'000.00	503.54
Einlagen Fonds und Spezialfinanzierungen	74'000.00	66'000.00	72'376.50
Transferaufwand	13'780.00	10'780.00	11'527.47
Durchlaufende Beiträge	0.00	0.00	0.00
Betrieblicher Aufwand	138'930.00	122'215.00	136'360.78
Betrieblicher Ertrag			
Fiskalertrag	0.00	0.00	0.00
Regalien und Konzessionen	0.00	0.00	0.00
Entgelte	130'000.00	122'000.00	135'864.63
Verschiedene Erträge	0.00	0.00	0.00
Entnahmen Fonds u. Spezialfinanzierungen	14'500.00	3'000.00	3'531.07
Transferertrag	0.00	0.00	0.00
Durchlaufende Beiträge	0.00	0.00	0.00
Betrieblicher Ertrag	144'500.00	125'000.00	139'395.70
Ergebnis aus betrieblicher Tätigkeit	5'570.00	2'785.00	3'034.92
Finanzaufwand			
Finanzaufwand	0.00	0.00	0.00
Finanzertrag	100.00	320.00	90.00
Ergebnis aus Finanzierung	100.00	320.00	90.00
Operatives Ergebnis	5'670.00	3'105.00	3'124.92
Ausserordentlicher Aufwand			
Ausserordentlicher Aufwand	0.00	0.00	0.00
Ausserordentlicher Ertrag			
Ausserordentlicher Ertrag	0.00	0.00	0.00
Ausserordentliches Ergebnis	0.00	0.00	0.00
Gesamtergebnis Erfolgsrechnung	5'670.00	3'105.00	3'124.92
(+ = Ertragsüberschuss / - = Aufwandüberschuss)			

Die Spezialfinanzierung Wasserversorgung rechnet mit einem Ertragsüberschuss in der Höhe von CHF 5'670.00, welcher in das Eigenkapital der SF Wasserversorgung eingelegt wird. Die Eigenkapitalreserve ist mit einem knapp 3-fachen jährlichen Gebührenertrag (Total rund CHF 350'000.00) sehr hoch. Auch der Bestand der Spezialfinanzierung Werterhalt darf mit einer aktuellen Werterhaltungsquote von rund 15% als sehr positiv bewertet werden. Der Gemeinderat ist bestrebt, in Zukunft den Gebührenhaushalt so zu gestalten, dass der Gebührenzahler in kommenden Jahren durch die Reduktion der doch hohen Reserven an Eigenkapital in Form von Gebührensenkungen profitieren kann. Die hierfür benötigten gesetzlichen Grundlagen werden dem Souverän in naher Zukunft vorgelegt.

3.5 Ergebnis Spezialfinanzierung Abwasserentsorgung

	Budget 2022	Budget 2021	Rechnung 2020
Erfolgsrechnung			
Betrieblicher Aufwand			
Personalaufwand	2'500.00	2'450.00	1'506.05
Sach- und übriger Betriebsaufwand	45'710.00	19'500.00	34'046.81
Abschreibungen Verwaltungsvermögen	9'700.00	7'700.00	5'726.47
Einlagen Fonds und Spezialfinanzierungen	73'000.00	52'000.00	58'323.85
Transferaufwand	111'900.00	130'837.00	112'077.44
Durchlaufende Beiträge	0.00	0.00	0.00
Betrieblicher Aufwand	242'810.00	212'487.00	211'680.62
Betrieblicher Ertrag			
Fiskalertrag	0.00	0.00	0.00
Regalien und Konzessionen	0.00	0.00	0.00
Entgelte	220'400.00	209'400.00	214'468.74
Verschiedene Erträge	0.00	0.00	0.00
Entnahmen Fonds u. Spezialfinanzierungen	45'700.00	7'700.00	5'726.47
Transferertrag	300.00	300.00	3'500.00
Durchlaufende Beiträge	0.00	0.00	0.00
Betrieblicher Ertrag	266'400.00	217'400.00	223'695.21
Ergebnis aus betrieblicher Tätigkeit	23'590.00	4'913.00	12'014.59
Finanzierung			
Finanzaufwand	0.00	0.00	0.00
Finanzertrag	100.00	340.00	90.00
Ergebnis aus Finanzierung	100.00	340.00	90.00
Operatives Ergebnis	23'690.00	5'253.00	12'104.59
Ausserordentliches Ergebnis			
Ausserordentlicher Aufwand	0.00	0.00	0.00
Ausserordentlicher Ertrag	0.00	0.00	0.00
Ausserordentliches Ergebnis	0.00	0.00	0.00
Gesamtergebnis Erfolgsrechnung	23'690.00	5'253.00	12'104.59
(+ = Ertragsüberschuss / - = Aufwandüberschuss)			

Die SF Abwasserentsorgung rechnet mit einem Ertragsüberschuss im Umfang von CHF 23'690.00. Das Abwasser wird seit 2021 in die ZALA AG abgeleitet. Die aktuell laufenden Zustandsaufnahmen der privaten Abwasseranlagen werden ab sofort nicht mehr über die Investitionsrechnung finanziert. Der Kanton Bern hat grünes Licht gegeben, die gesamten Nettokosten dieser Aufnahmen und Analysen, welche für die Gemeinde keinen aktivierbaren Gegenwert darstellen, vollumfänglich über die Erfolgsrechnung zu finanzieren und aus der Spezialfinanzierung Werterhalt zu entnehmen, so dass dieses Projekt völlig erfolgsneutral bewerkstelligt werden kann.

Wie bereits bei der SF Wasserversorgung kommentiert, sind die Eigenkapitalreserven wie auch die Spezialfinanzierung Werterhalt bei der Abwasserentsorgung auch auf einem hohen Niveau. Auch hier sollen der Gemeindeversammlung demnächst überarbeitete gesetzliche Grundlagen vorgelegt werden, welche eine Gebührensenkung ermöglichen.

3.6 Ergebnis Spezialfinanzierung Abfallentsorgung

	Budget 2022	Budget 2021	Rechnung 2020
Erfolgsrechnung			
Betrieblicher Aufwand			
Personalaufwand	1'350.00	850.00	1'326.00
Sach- und übriger Betriebsaufwand	64'900.00	65'550.00	61'813.81
Abschreibungen Verwaltungsvermögen	1'000.00	0.00	0.00
Einlagen Fonds und Spezialfinanzierungen	0.00	0.00	0.00
Transferaufwand	14'300.00	14'000.00	12'234.91
Durchlaufende Beiträge	0.00	0.00	0.00
Betrieblicher Aufwand	81'550.00	80'400.00	75'374.72
Betrieblicher Ertrag			
Fiskalertrag	0.00	0.00	0.00
Regalien und Konzessionen	0.00	0.00	0.00
Entgelte	80'600.00	78'000.00	67'128.53
Verschiedene Erträge	0.00	0.00	0.00
Entnahmen Fonds u. Spezialfinanzierungen	0.00	0.00	0.00
Transferertrag	3'000.00	3'000.00	2'785.50
Durchlaufende Beiträge	0.00	0.00	0.00
Betrieblicher Ertrag	83'600.00	81'000.00	69'914.03
Ergebnis aus betrieblicher Tätigkeit	2'050.00	600.00	-5'460.69
Finanzaufwand	0.00	0.00	0.00
Finanzertrag	10.00	30.00	4.00
Ergebnis aus Finanzierung	10.00	30.00	4.00
Operatives Ergebnis	2'060.00	630.00	-5'456.69
Ausserordentlicher Aufwand	0.00	0.00	0.00
Ausserordentlicher Ertrag	0.00	0.00	0.00
Ausserordentliches Ergebnis	0.00	0.00	0.00
Gesamtergebnis Erfolgsrechnung	2'060.00	630.00	-5'456.69
(+ = Ertragsüberschuss / - = Aufwandüberschuss)			

Die Spezialfinanzierung Abfallentsorgung rechnet mit einem Ertragsüberschuss im Umfang von CHF 2'060.00. Mit der per 2021 beschlossenen Gebührenerhöhung kann die Abfallentsorgung in den kommenden Jahren mit moderaten Ertragsüberschüssen rechnen. Das Eigenkapital wird sich dementsprechend bei einer ungefähren Reserve von CHF 40'000.00 einpendeln. Die jährlichen Abschreibungen für eine auf dem stillgelegten ARA-Areal neu eingerichtete Abfallsammelstelle sind in dieser Kalkulation bereits einberechnet.

4 Erfolgsrechnung

4.1 Zusammenzug Gliederung nach Sachgruppen Erfolgsrechnung

	Aufwand	Budget 2022 Ertrag	Aufwand	Budget 2021 Ertrag	Aufwand	Rechnung 2020 Ertrag
Erfolgsrechnung	4'681'770.00	4'681'770.00	4'328'513.00	4'328'513.00	4'154'541.26	4'154'541.26
3 Aufwand	4'650'350.00		4'319'525.00		4'139'311.75	
30 Personalaufwand	708'045.00		736'863.00		705'048.85	
31 Sach- und übriger Betriebsaufwand	984'215.00		950'833.00		804'414.59	
33 Abschreibungen Verwaltungsvermögen	134'300.00		109'107.00		74'239.06	
34 Finanzaufwand	3'840.00		5'335.00		46'386.40	
35 Einlagen in Fonds und Spezialfinanzierungen	147'330.00		118'735.00		151'001.55	
36 Transferaufwand	2'598'500.00		2'290'554.00		2'287'831.00	
38 Ausserordentlicher Aufwand	17'920.00		57'058.00		22'840.50	
39 Interne Verrechnungen	56'200.00		51'040.00		47'550.00	
4 Ertrag		4'385'720.00		4'312'310.00		4'074'837.37
40 Fiskalertrag		1'919'400.00		1'900'036.00		1'882'647.25
41 Regalien und Konzessionen		52'000.00		55'000.00		52'548.00
42 Entgelte		558'150.00		536'900.00		560'294.94
43 Verschiedene Erträge		8'000.00				
44 Finanzertrag		50'970.00		96'600.00		49'759.10
45 Entnahmen Fonds u. Spezialfinanzierungen		64'170.00		14'670.00		14'567.99
46 Transferertrag		1'645'280.00		1'303'284.00		1'465'239.59
48 Ausserordentlicher Ertrag		33'550.00		354'780.00		2'230.50
49 Interne Verrechnungen		56'200.00		51'040.00		47'550.00
9 Abschlusskonten	31'420.00	296'050.00	8'988.00	16'203.00	15'229.51	79'703.89
90 Abschluss Erfolgsrechnung	31'420.00	296'050.00	8'988.00	16'203.00	15'229.51	79'703.89

4.2 Zusammenzug Erfolgsrechnung nach funktionaler Gliederung

	Aufwand	Budget 2022 Ertrag	Aufwand	Budget 2021 Ertrag	Aufwand	Rechnung 2020 Ertrag
FUNKTIONALE GLIEDERUNG	4'681'770.00	4'681'770.00	4'328'513.00	4'328'513.00	4'154'541.26	4'154'541.26
0 Allgemeine Verwaltung Nettoaufwand	576'645.00	62'850.00 513'795.00	596'962.00	68'800.00 528'162.00	586'200.83	67'160.30 519'040.53
1 Öffentliche Ordnung und Sicherheit, Verteidigung Nettoaufwand	146'760.00	122'350.00 24'410.00	151'800.00	117'950.00 33'850.00	123'109.50	110'712.60 12'396.90
2 Bildung Nettoaufwand	1'561'345.00	504'010.00 1'057'335.00	1'292'418.00	211'710.00 1'080'708.00	1'314'419.95	369'218.96 945'200.99
3 Kultur, Sport und Freizeit, Kirche Nettoaufwand	17'510.00	17'510.00	18'240.00	18'240.00	9'848.25	9'848.25
4 Gesundheit Nettoaufwand	6'700.00	6'700.00	6'810.00	6'810.00	3'001.55	3'001.55
5 Soziale Sicherheit Nettoaufwand	944'250.00	11'500.00 932'750.00	909'970.00	1'500.00 908'470.00	842'866.80	1'551.00 841'315.80
6 Verkehr und Nachrichtenübermittlung Nettoaufwand	484'950.00	48'460.00 436'490.00	459'420.00	36'400.00 423'020.00	355'320.48	35'608.70 319'711.78
7 Umweltschutz und Raumordnung Nettoaufwand	677'420.00	602'040.00 75'380.00	570'410.00	505'990.00 64'420.00	610'376.25	541'956.00 68'420.25
8 Volkswirtschaft Nettoertrag	4'340.00 47'660.00	52'000.00	4'620.00 50'380.00	55'000.00	6'014.35 47'433.65	53'448.00
9 Finanzen und Steuern Nettoertrag	261'850.00 3'016'710.00	3'278'560.00	317'863.00 3'013'300.00	3'331'163.00	303'383.30 2'671'502.40	2'974'885.70

5 Investitionsrechnung

5.1 Zusammenzug Investitionsrechnung nach funktionaler Gliederung

	Ausgaben	Budget 2022 Einnahmen	Ausgaben	Budget 2021 Einnahmen	Ausgaben	Rechnung 2020 Einnahmen
FUNKTIONALE GLIEDERUNG	839'000.00	839'000.00	703'000.00	703'000.00	949'382.19	949'382.19
0 Allgemeine Verwaltung			190'000.00			
Nettoaussgaben				190'000.00		
1 Öffentliche Ordnung und Sicherheit, Verteidigung	20'000.00	20'000.00				
Nettoaussgaben						
2 Bildung	44'000.00	44'000.00				
Nettoaussgaben						
6 Verkehr und Nachrichtenübermittlung	485'000.00	485'000.00	295'000.00	295'000.00	386'579.75	454'090.70
Nettoaussgaben						
Nettoeinnahmen					67'510.95	
7 Umweltschutz und Raumordnung	290'000.00	290'000.00	167'000.00	51'000.00	107'737.94	
Nettoaussgaben				116'000.00		107'737.94
9 Finanzen und Steuern		839'000.00	51'000.00	652'000.00	455'064.50	495'291.49
Nettoeinnahmen	839'000.00		601'000.00		40'226.99	

6 Eigenkapitalnachweis

6.1 Auswertungen (Nachweis über das voraussichtliche Eigenkapital)

	CHF	Veränderungsnachweis aus Budget		CHF
		(+/-) 2021	(+/-) 2022	
<i>Bestand bzw. voraussichtlicher Bestand 31.12.</i>	2020			2022
29 Eigenkapital	4'393	-196	-193	4'004
290 Verpflichtungen (+) bzw. Vorschüsse (-) gegenüber Spezialfinanzierungen	798	10	32	840
29000 SF Feuerwehr	49	1	0	50
29001 SF Wasserversorgung	347	3	6	356
29002 SF Abwasserentsorgung	367	5	24	396
29003 SF Abfall	34	1	2	37
293 Vorfinanzierungen	1'702	106	85	1'893
29300.01 Spezialfinanzierung Gräberpflege	48			48
29300.03 Liegenschaften Finanzvermögen, Werterhalt	167	8	8	183
29301 SF Wasserversorgung, Werterhalt	603	63	60	726
29302 SF Abwasserentsorgung, Werterhalt	792	44	27	863
29305 SF Feuerwehr, Wiederbeschaffung	93	-9	-10	74
294 Reserven	190			190
29400 Finanzpolitische Reserve	190	0	0	190
296 Neubewertungsreserve Finanzvermögen	389	-296	-14	79
29600 Neubewertungsreserve FV	389	-335	-14	40
29601 Schwankungsreserve		39	0	39
299 Bilanzüberschuss/ -fehlbetrag	1'315	-16	-296	1'003

Rechnerisch nicht ganz korrekt, da auf 1'000 gerundet.

7 Antrag des Gemeinderates

- a) Genehmigung der Steueranlage von 1.89 für die Gemeindesteuern
- b) Genehmigung der Steueranlage von 1.25 Promille der amtlichen Werte für die Liegenschaftssteuern
- c) Genehmigung des Budgets 2022 bestehend aus:

Ergebnisse**Gesamthaushalt**

Aufwandüberschuss CHF - 264'630.00

enthaltend:

Allgemeiner Haushalt

Aufwandüberschuss CHF - 296'050.00

SF Wasserversorgung

Ertragsüberschuss CHF 5'670.00

SF Abwasserentsorgung

Ertragsüberschuss CHF 23'690.00

SF Abfall

Ertragsüberschuss CHF 2'060.00

Der Gemeindeversammlung wird beantragt, das Budget zu genehmigen.

Gemeinderat Dürrenroth**Finanzverwaltung**

Andreas Minder
Gemeindepräsident

Pascal Dietrich
Gemeindeschreiber

Melanie Däppen
Finanzverwalterin a.i.

3465 Dürrenroth, 19. Oktober 2021

8 Genehmigung Budget

Die Gemeindeversammlung der Einwohnergemeinde Dürrenroth hat das Budget 2022 am 06.12.2021 gemäss vorstehendem Antrag des Gemeinderates vom 19.10.2021 genehmigt.

Einwohnergemeinde Dürrenroth

Andreas Minder	Pascal Dietrich
Gemeindepräsident	Gemeindeschreiber

3465 Dürrenroth, 06. Dezember 2021

9 Detail Erfolgsrechnung, funktionale Gliederung

10 Detail Investitionsrechnung, funktionale Gliederung

Erfolgsrechnung

		Budget 2022		Budget 2021		Rechnung 2020	
		Aufwand	Ertrag	Aufwand	Ertrag	Aufwand	Ertrag
FUNKTIONALE GLIEDERUNG		4'681'770.00	4'681'770.00	4'328'513.00	4'328'513.00	4'154'541.26	4'154'541.26
0	Allgemeine Verwaltung	576'645.00	62'850.00	596'962.00	68'800.00	586'200.83	67'160.30
	Nettoaufwand		513'795.00		528'162.00		519'040.53
01	Legislative und Exekutive	66'145.00		62'745.00		54'526.05	608.30
	Nettoaufwand		66'145.00		62'745.00		53'917.75
011	Legislative	14'415.00		12'665.00		13'254.00	608.30
	Nettoaufwand		14'415.00		12'665.00		12'645.70
0110	Legislative	14'415.00		12'665.00		13'254.00	608.30
3000.01	Löhne, Tag- und Sitzungsgelder an Behörden und Kommissionen	525.00		425.00		450.00	
3100.01	Büro- und Verbrauchsmaterial	1'000.00		1'000.00		883.15	
3102.01	Drucksachen, Publikationen	500.00					
3130.01	Dienstleistungen Dritter	5'240.00		4'240.00		4'920.85	
3132.01	Honorare externe Berater, Gutachter, Fachexperten etc.	7'000.00		7'000.00		7'000.00	
3170.01	Reisekosten und Spesen	150.00					
4260.01	Rückerstattungen Dritter						608.30
012	Exekutive	51'730.00		50'080.00		41'272.05	
	Nettoaufwand		51'730.00		50'080.00		41'272.05
0120	Exekutive	51'730.00		50'080.00		41'272.05	
3000.01	Löhne, Tag- und Sitzungsgelder an Behörden und Kommissionen	30'500.00		30'460.00		30'292.50	
3010.01	Löhne des Verwaltungs- und Betriebspersonals					300.00	
3050.01	AG-Beiträge AHV, IV, EO, ALV, Verwaltungskosten	500.00		480.00		490.80	
3053.01	AG-Beiträge an Unfallversicherungen	100.00		105.00		82.80	
3054.01	AG-Beiträge an Familienausgleichskasse	130.00		135.00		120.00	
3090.01	Aus- und Weiterbildung des Personals	500.00		500.00			
3170.01	Reisekosten und Spesen	2'800.00		2'800.00		2'193.55	
3199.01	übriger Betriebsaufwand	17'200.00		15'600.00		7'792.40	
02	Allgemeine Dienste	510'500.00	62'850.00	534'217.00	68'800.00	531'674.78	66'552.00
	Nettoaufwand		447'650.00		465'417.00		465'122.78
022	Allgemeine Dienste	488'320.00	47'050.00	507'162.00	53'050.00	515'418.68	50'503.15

Erfolgsrechnung

		Budget 2022		Budget 2021		Rechnung 2020	
		Aufwand	Ertrag	Aufwand	Ertrag	Aufwand	Ertrag
Nettoaufwand			441'270.00		454'112.00		464'915.53
0220	Allgemeine Dienste, übrige	488'320.00	47'050.00	507'162.00	53'050.00	515'418.68	50'503.15
3010.01	Löhne des Verwaltungs- und Betriebspersonals	268'400.00		306'270.00		322'939.60	
3010.99	Rückstellung Ferien- und Überzeitguthaben					-6'900.00	
3040.01	Betreuungszulagen	3'050.00		4'200.00		4'572.00	
3050.01	AG-Beiträge AHV, IV, EO, ALV, Verwaltungskosten	17'700.00		20'510.00		21'131.90	
3052.01	AG-Beiträge an Pensionskassen	28'100.00		29'380.00		31'985.55	
3053.01	AG-Beiträge an Unfallversicherungen	3'800.00		4'440.00		3'443.70	
3054.01	AG-Beiträge an Familienausgleichskasse	4'300.00		5'000.00		5'166.70	
3055.01	AG-Beiträge an Krankentaggeldversicherungen	2'400.00		2'780.00		3'074.65	
3090.01	Aus- und Weiterbildung des Personals	1'500.00		6'300.00		3'617.00	
3091.01	Personalwerbung	500.00					
3099.01	Übriger Personalaufwand	500.00		300.00		29.95	
3100.01	Büro- und Verbrauchsmaterial	5'500.00		5'500.00		4'639.30	
3101.01	Betriebs-, Verbrauchsmaterial	750.00		1'000.00		342.40	
3102.01	Drucksachen, Publikationen	4'000.00					
3113.01	Anschaffungen IT Hardware			1'000.00		6'445.75	
3120.01	Ver- und Entsorgung Liegenschaften Verwaltungsvermögen					155.50	
3130.01	Dienstleistungen Dritter	11'600.00		11'600.00		9'513.30	
3130.02	Dienstleistungsvertrag FV Sumiswald	33'600.00					
3132.01	Honorare externe Berater, Gutachter, Fachexperten etc.	1'100.00		1'100.00		1'077.00	
3133.01	Informatik-Nutzungsaufwand	70'300.00		77'050.00		73'206.90	
3134.01	Sachversicherungsprämien	3'700.00		3'700.00		3'561.90	
3150.01	Unterhalt Büromöbel und -geräte	600.00		630.00		343.65	
3161.01	Mieten, Benützungskosten Anlagen	3'450.00		2'000.00		3'700.80	
3170.01	Reisekosten und Spesen	500.00		500.00		216.03	
3320.90	Planmässige Abschreibungen übrige immaterielle Anlagen	2'900.00		2'882.00		2'882.00	
3611.01	Entschädigungen an Kantone und Konkordate	18'000.00		19'000.00		18'405.10	
3612.02	Int. Verrechnung DL SF Gemeinde	500.00		500.00		500.00	
3636.01	Beiträge an private Organisationen ohne Erwerbszweck	1'570.00		1'520.00		1'368.00	
4210.01	Gebühren für Amtshandlungen						211.00
4240.01	Benützungsgebühren und Dienstleistungen				500.00		500.00
4250.01	Verkäufe		50.00		100.00		35.00
4260.01	Rückerstattungen Dritter		8'200.00		18'650.00		18'462.15
4310.01	Aktivierbare Eigenleistungen auf Sachanlagen		4'000.00				
4611.01	Entschädigungen von Kantonen und Konkordaten		1'300.00		1'300.00		1'295.00
4612.02	Int. Verrechnung DL Gemeinde SF		10'000.00		10'000.00		7'000.00
4910.01	Interne Verrechnung von Dienstleistungen		23'500.00		22'500.00		23'000.00

Erfolgsrechnung

		Budget 2022		Budget 2021		Rechnung 2020	
		Aufwand	Ertrag	Aufwand	Ertrag	Aufwand	Ertrag
029	Verwaltungsliegenschaften	22'180.00	15'800.00	27'055.00	15'750.00	16'256.10	16'048.85
	Nettoaufwand		6'380.00		11'305.00		207.25
0290	Verwaltungsliegenschaften	22'180.00	15'800.00	27'055.00	15'750.00	16'256.10	16'048.85
3010.01	Löhne des Verwaltungs- und Betriebspersonals	6'500.00		6'500.00		6'745.60	
3050.01	AG-Beiträge AHV, IV, EO, ALV, Verwaltungskosten	100.00		450.00		78.10	
3052.01	AG-Beiträge an Pensionskassen	100.00		700.00		113.40	
3053.01	AG-Beiträge an Unfallversicherungen	50.00		100.00		54.60	
3054.01	AG-Beiträge an Familienausgleichskasse	20.00		125.00		19.05	
3055.01	AG-Beiträge an Krankentaggeldversicherungen	70.00		60.00		66.20	
3101.01	Betriebs-, Verbrauchsmaterial	300.00		300.00			
3110.01	Anschaffungen Büromöbel und -geräte	500.00		500.00			
3120.01	Ver- und Entsorgung Liegenschaften Verwaltungsvermögen	3'500.00		3'500.00		3'533.00	
3134.01	Sachversicherungsprämien	1'440.00		1'520.00		1'333.40	
3144.01	Unterhalt Hochbauten, Gebäude	9'100.00		4'500.00		4'312.75	
3150.01	Unterhalt Büromöbel und -geräte	500.00		500.00			
3300.10	Planmässige Abschreibungen Strassen / Verkehrswege VV			6'500.00			
3300.40	Planmässige Abschreibungen Hochbauten VV			1'800.00			
4260.01	Rückerstattungen Dritter		3'200.00		3'150.00		3'448.85
4470.01	Pacht- und Mietzinse Liegenschaften VV		12'600.00		12'600.00		12'600.00
1	Öffentliche Ordnung und Sicherheit, Verteidigung	146'760.00	122'350.00	151'800.00	117'950.00	123'109.50	110'712.60
	Nettoaufwand		24'410.00		33'850.00		12'396.90
11	Öffentliche Sicherheit	1'100.00		1'055.00		1'050.00	
	Nettoaufwand		1'100.00		1'055.00		1'050.00
111	Polizei	1'100.00		1'055.00		1'050.00	
	Nettoaufwand		1'100.00		1'055.00		1'050.00
1110	Polizei	1'100.00		1'055.00		1'050.00	
3631.01	Beiträge an Kantone und Konkordate	1'100.00		1'055.00		1'050.00	
14	Allgemeines Rechtswesen	33'330.00	37'500.00	38'780.00	33'700.00	33'220.85	41'883.75
	Nettoaufwand				5'080.00		
	Nettoertrag	4'170.00				8'662.90	
140	Allgemeines Rechtswesen	33'330.00	37'500.00	38'780.00	33'700.00	33'220.85	41'883.75
	Nettoaufwand				5'080.00		
	Nettoertrag	4'170.00				8'662.90	

Erfolgsrechnung

		Budget 2022		Budget 2021		Rechnung 2020	
		Aufwand	Ertrag	Aufwand	Ertrag	Aufwand	Ertrag
1400	Allgemeines Rechtswesen	33'330.00	37'500.00	38'780.00	33'700.00	33'220.85	41'883.75
3130.01	Dienstleistungen Dritter	11'630.00		12'080.00		11'599.75	
3132.01	Honorare externe Berater, Gutachter, Fachexperten etc.	20'000.00		25'000.00		19'826.60	
3320.90	Planmässige Abschreibungen übrige immaterielle Anlagen	460.00		460.00		459.00	
3631.01	Beiträge an Kantone und Konkordate	1'240.00		1'240.00		1'335.50	
4210.01	Gebühren für Amtshandlungen		6'000.00		32'000.00		41'883.75
4210.02	Gebühren Baubewilligungen, Baupolizei		30'000.00				
4631.01	Beiträge von Kantonen und Konkordaten		1'500.00		1'700.00		
15	Feuerwehr	84'850.00	84'850.00	84'250.00	84'250.00	68'526.60	68'526.60
150	Feuerwehr	84'850.00	84'850.00	84'250.00	84'250.00	68'526.60	68'526.60
1500	Feuerwehr	84'850.00	84'850.00	84'250.00	84'250.00	68'526.60	68'526.60
3000.01	Löhne, Tag- und Sitzungsgelder an Behörden und Kommissionen	1'440.00		1'440.00		3'490.00	
3010.01	Löhne des Verwaltungs- und Betriebspersonals	4'400.00		4'400.00		4'100.00	
3010.02	Sold	18'110.00		18'110.00		11'771.40	
3053.01	AG-Beiträge an Unfallversicherungen	350.00		350.00		21.00	
3090.01	Aus- und Weiterbildung des Personals	9'500.00		10'500.00		124.60	
3100.01	Büro- und Verbrauchsmaterial	400.00		400.00		252.10	
3101.01	Betriebs-, Verbrauchsmaterial	2'110.00		2'110.00		876.40	
3102.01	Drucksachen, Publikationen	300.00					
3111.01	Maschinen, Geräte und Fahrzeuge.	18'350.00		17'750.00		2'230.50	
3130.01	Dienstleistungen Dritter	3'200.00		3'195.00		2'255.95	
3134.01	Sachversicherungsprämien	2'600.00		2'600.00		2'506.70	
3137.01	Steuern und Abgaben	250.00		250.00			
3144.01	Unterhalt Hochbauten, Gebäude	1'000.00		500.00		719.30	
3151.01	Unterhalt Apparate, Maschinen, Geräte, Fahrzeuge, Werkzeuge	7'500.00		6'600.00		2'902.50	
3161.01	Mieten, Benützungskosten Anlagen	2'200.00		1'800.00		327.00	
3170.01	Reisekosten und Spesen	2'900.00		2'900.00		2'278.95	
3181.01	Tatsächliche Forderungsverluste	800.00		1'500.00		339.70	
3510.01	Einlagen in Spezialfinanzierungen EK	330.00		735.00		20'301.20	
3632.01	Beiträge an Gemeinden und Gemeindeverbände	610.00		610.00		608.80	
3893.01	Einlagen in Vorfinanzierungen des EK	8'500.00		8'500.00		13'420.50	
4200.01	Ersatzabgaben Feuerwehrdienstpflicht		45'000.00		45'000.00		42'485.10
4260.01	Rückerstattungen Dritter		2'200.00		2'200.00		1'970.00
4612.02	Int. Verrechnung DL Gemeinde SF		2'300.00		2'300.00		

Erfolgsrechnung

		Budget 2022		Budget 2021		Rechnung 2020	
		Aufwand	Ertrag	Aufwand	Ertrag	Aufwand	Ertrag
4614.01	Entschädigungen von öffentlichen Unternehmungen		17'000.00		17'000.00		21'841.00
4893.01	Entnahmen aus Vorfinanzierungen des EK		18'350.00		17'750.00		2'230.50
16	Verteidigung	27'480.00		27'715.00		20'312.05	302.25
	Nettoaufwand		27'480.00		27'715.00		20'009.80
161	Militärische Verteidigung	7'880.00		7'990.00		1'375.00	
	Nettoaufwand		7'880.00		7'990.00		1'375.00
1610	Militärische Verteidigung	7'880.00		7'990.00		1'375.00	
3134.01	Sachversicherungsprämien	600.00		700.00		593.00	
3144.01	Unterhalt Hochbauten, Gebäude	5'500.00		5'500.00			
3199.01	übriger Betriebsaufwand	1'000.00		1'000.00			
3300.40	Planmässige Abschreibungen Hochbauten VV	630.00		640.00		632.00	
3636.01	Beiträge an private Organisationen ohne Erwerbszweck	150.00		150.00		150.00	
162	Zivile Verteidigung	19'600.00		19'725.00		18'937.05	302.25
	Nettoaufwand		19'600.00		19'725.00		18'634.80
1620	Zivilschutz	19'600.00		19'725.00		18'937.05	302.25
3120.01	Ver- und Entsorgung Liegenschaften Verwaltungsvermögen	1'000.00		1'000.00		707.60	
3130.01	Dienstleistungen Dritter	700.00		750.00		502.25	
3134.01	Sachversicherungsprämien	400.00		450.00		399.70	
3144.01	Unterhalt Hochbauten, Gebäude	1'400.00		1'400.00		223.50	
3612.01	Entschädigungen an Gemeinden und Gemeindeverbände	16'100.00		16'125.00		17'104.00	
4612.01	Entschädigungen von Gemeinden und Gemeindeverbänden						302.25
2	Bildung	1'561'345.00	504'010.00	1'292'418.00	211'710.00	1'314'419.95	369'218.96
	Nettoaufwand		1'057'335.00		1'080'708.00		945'200.99
21	Obligatorische Schule	1'561'175.00	504'010.00	1'292'248.00	211'710.00	1'314'294.75	369'218.96
	Nettoaufwand		1'057'165.00		1'080'538.00		945'075.79
211	Eingangsstufe	111'550.00	55'000.00	53'940.00	5'000.00	78'596.80	22'132.55
	Nettoaufwand		56'550.00		48'940.00		56'464.25
2110	Kindergarten	111'550.00	55'000.00	53'940.00	5'000.00	78'596.80	22'132.55
3104.01	Lehrmittel Klasse A	2'550.00		2'490.00		2'257.20	
3110.01	Anschaffungen Büromöbel und -geräte	300.00		300.00			
3110.02	Anschaffungen Schulmobiliar und Schulgeräte	1'100.00		1'750.00		1'755.00	

Erfolgsrechnung

		Budget 2022		Budget 2021		Rechnung 2020	
		Aufwand	Ertrag	Aufwand	Ertrag	Aufwand	Ertrag
3150.01	Unterhalt Büromöbel und -geräte	300.00		300.00		131.50	
3171.01	Exkursionen, Schulreisen und Lager	300.00		300.00		197.60	
3611.01	Entschädigungen an Kantone und Konkordate	73'000.00		29'300.00		53'629.50	
3632.01	Beiträge an Gemeinden und Gemeindeverbände	34'000.00		19'500.00		20'626.00	
4611.01	Entschädigungen von Kantonen und Konkordaten		55'000.00		5'000.00		22'132.55
212	Primarstufe	620'930.00	230'800.00	444'908.00	35'000.00	566'176.92	129'955.95
	Nettoaufwand		390'130.00		409'908.00		436'220.97
2120	Primarstufe	620'930.00	230'800.00	444'908.00	35'000.00	566'176.92	129'955.95
3102.01	Drucksachen, Publikationen	470.00					
3104.01	Lehrmittel Klasse A	4'950.00		4'890.00		5'360.92	
3104.02	Lehrmittel Klasse B	5'670.00		4'983.00		5'927.20	
3104.03	Lehrmittel Klasse C	6'000.00		4'975.00		5'543.21	
3104.04	Lehrmittel Klasse D	2'785.00		6'610.00		10'337.04	
3104.05	Lehrmittel Wahlfach	2'805.00		3'405.00		1'458.55	
3104.06	Lehrmittel Integrative Förderung	1'600.00		1'400.00		555.55	
3104.07	Lehrmittel allgemein	2'500.00		2'000.00		1'911.55	
3110.02	Anschaffungen Schulmobiliar und Schulgeräte			1'300.00		3'165.05	
3130.01	Dienstleistungen Dritter	5'700.00		5'700.00		2'160.00	
3158.01	Informatik-Unterhalt (Software)					113.10	
3171.01	Exkursionen, Schulreisen und Lager	8'640.00		14'235.00		8'281.10	
3320.01	Planmässige Abschreibungen Software	6'310.00		6'310.00		6'310.00	
3611.01	Entschädigungen an Kantone und Konkordate	379'000.00		168'500.00		288'865.50	
3632.01	Beiträge an Gemeinden und Gemeindeverbände	193'700.00		220'600.00		226'188.15	
3660.20	Planmässige Abschreibungen Investitionsbeiträge an Gemeinden und Gemeindeverbände	800.00					
4611.01	Entschädigungen von Kantonen und Konkordaten		225'000.00		35'000.00		129'955.95
4612.01	Entschädigungen von Gemeinden und Gemeindeverbänden		5'800.00				
213	Oberstufe	490'000.00	187'000.00	444'360.00	146'500.00	372'636.62	189'318.70
	Nettoaufwand		303'000.00		297'860.00		183'317.92
2130	Sekundarstufe I	490'000.00	187'000.00	444'360.00	146'500.00	372'636.62	189'318.70
3632.01	Beiträge an Gemeinden und Gemeindeverbände	490'000.00		444'360.00		372'636.62	
4611.01	Entschädigungen von Kantonen und Konkordaten		187'000.00		146'500.00		188'610.85
4612.01	Entschädigungen von Gemeinden und Gemeindeverbänden						707.85
214	Musikschulen	26'000.00		26'450.00		24'393.05	143.25
	Nettoaufwand		26'000.00		26'450.00		24'249.80

Erfolgsrechnung

		Budget 2022		Budget 2021		Rechnung 2020	
		Aufwand	Ertrag	Aufwand	Ertrag	Aufwand	Ertrag
2140	Musikschule	26'000.00		26'450.00		24'393.05	143.25
3632.01	Beiträge an Gemeinden und Gemeindeverbände	26'000.00		26'350.00		24'393.05	
3636.01	Beiträge an private Organisationen ohne Erwerbszweck			100.00			
4260.01	Rückerstattungen Dritter						143.25
217	Schulliegenschaften	220'700.00	19'210.00	248'480.00	14'210.00	217'181.17	19'634.51
	Nettoaufwand		201'490.00		234'270.00		197'546.66
2170	Schulliegenschaften	220'700.00	19'210.00	248'480.00	14'210.00	217'181.17	19'634.51
3000.01	Löhne, Tag- und Sitzungsgelder an Behörden und Kommissionen					127.65	
3010.01	Löhne des Verwaltungs- und Betriebspersonals	104'000.00		103'560.00		106'505.30	
3010.99	Rückstellung Ferien- und Überzeitguthaben					-1'300.00	
3050.01	AG-Beiträge AHV, IV, EO, ALV, Verwaltungskosten	6'200.00		6'850.00		6'414.50	
3052.01	AG-Beiträge an Pensionskassen	10'600.00		10'600.00		9'664.55	
3053.01	AG-Beiträge an Unfallversicherungen	1'000.00		1'450.00		1'111.20	
3054.01	AG-Beiträge an Familienausgleichskasse	1'500.00		1'650.00		1'568.65	
3055.01	AG-Beiträge an Krankentaggeldversicherungen	700.00		950.00		777.95	
3090.01	Aus- und Weiterbildung des Personals	500.00		500.00			
3101.01	Betriebs-, Verbrauchsmaterial	11'500.00		11'500.00		14'129.02	
3110.01	Anschaffungen Büromöbel und -geräte			2'500.00			
3120.01	Ver- und Entsorgung Liegenschaften Verwaltungsvermögen	44'800.00		47'500.00		42'632.00	
3130.01	Dienstleistungen Dritter	4'000.00		3'960.00		4'121.30	
3134.01	Sachversicherungsprämien	6'100.00		6'860.00		6'053.35	
3144.01	Unterhalt Hochbauten, Gebäude	21'100.00		40'450.00		18'875.65	
3150.01	Unterhalt Büromöbel und -geräte					1'627.25	
3151.01	Unterhalt Apparate, Maschinen, Geräte, Fahrzeuge, Werkzeuge	2'300.00		5'300.00			
3170.01	Reisekosten und Spesen	400.00		450.00		472.80	
3300.40	Planmässige Abschreibungen Hochbauten VV	1'600.00					
3300.60	Planmässige Abschreibungen Mobilien VV	3'900.00		3'900.00		3'900.00	
3612.02	Int. Verrechnung DL SF Gemeinde	500.00		500.00		500.00	
4240.71	Benützungsgebühren und Dienstleistungen mit MWST						-400.00
4260.01	Rückerstattungen Dritter		2'500.00		2'500.00		2'809.51
4470.01	Pacht- und Mietzinse Liegenschaften VV		4'560.00		4'560.00		4'560.00
4472.01	Vergütung für Benützungen Liegenschaften VV		10'000.00		5'000.00		9'825.00
4910.01	Interne Verrechnung von Dienstleistungen		2'150.00		2'150.00		2'840.00
219	Obligatorische Schule	91'995.00	12'000.00	74'110.00	11'000.00	55'310.19	8'034.00

Erfolgsrechnung

		Budget 2022		Budget 2021		Rechnung 2020	
		Aufwand	Ertrag	Aufwand	Ertrag	Aufwand	Ertrag
Nettoaufwand			79'995.00		63'110.00		47'276.19
2190	Schulleitung und Schulverwaltung	56'945.00		39'190.00		32'000.49	
3000.01	Löhne, Tag- und Sitzungsgelder an Behörden und Kommissionen	4'100.00		4'100.00		1'890.00	
3010.01	Löhne des Verwaltungs- und Betriebspersonals	7'600.00					
3040.01	Betreuungszulagen	220.00					
3050.01	AG-Beiträge AHV, IV, EO, ALV, Verwaltungskosten	500.00					
3052.01	AG-Beiträge an Pensionskassen	1'000.00					
3053.01	AG-Beiträge an Unfallversicherungen	70.00					
3054.01	AG-Beiträge an Familienausgleichskasse	120.00					
3055.01	AG-Beiträge an Krankentaggeldversicherungen	70.00					
3090.01	Aus- und Weiterbildung des Personals	3'000.00		1'000.00		980.80	
3099.01	Übriger Personalaufwand	1'000.00		800.00		76.00	
3100.01	Büro- und Verbrauchsmaterial	1'650.00		1'350.00		340.50	
3100.02	Verbrauchsmaterial Informatik					436.00	
3103.01	Fachliteratur / Lehrerbibliothek	3'300.00		3'300.00		2'928.60	
3110.01	Anschaffungen Büromöbel und -geräte	3'060.00		1'990.00		5'174.55	
3113.01	Anschaffungen IT Hardware	9'250.00		6'000.00			
3130.01	Dienstleistungen Dritter	180.00		150.00		539.30	
3134.01	Sachversicherungsprämien	1'600.00		1'400.00		1'351.55	
3150.01	Unterhalt Büromöbel und -geräte	1'100.00		1'100.00		741.14	
3153.01	Informatik-Unterhalt (Hardware)	2'500.00		2'500.00		2'735.00	
3158.01	Informatik-Unterhalt (Software)	6'235.00		5'650.00		5'676.25	
3161.01	Mieten, Benützungskosten Anlagen	3'600.00		3'600.00		3'262.35	
3170.01	Reisekosten und Spesen	840.00		300.00		100.00	
3171.01	Exkursionen, Schulreisen und Lager	4'000.00		4'000.00		3'968.45	
3612.02	Int. Verrechnung DL SF Gemeinde	500.00		500.00		500.00	
3636.01	Beiträge an private Organisationen ohne Erwerbszweck	950.00		950.00		800.00	
3910.01	Interne Verrechnung von Dienstleistungen	500.00		500.00		500.00	
2195	Schülertransporte	35'050.00	12'000.00	34'920.00	11'000.00	23'309.70	8'034.00
3010.01	Löhne des Verwaltungs- und Betriebspersonals	15'000.00		15'000.00		8'494.85	
3050.01	AG-Beiträge AHV, IV, EO, ALV, Verwaltungskosten	600.00		920.00		326.25	
3053.01	AG-Beiträge an Unfallversicherungen	150.00		200.00		40.70	
3054.01	AG-Beiträge an Familienausgleichskasse	200.00		225.00		79.75	
3055.01	AG-Beiträge an Krankentaggeldversicherungen	100.00		125.00		87.50	
3090.01	Aus- und Weiterbildung des Personals	1'000.00		1'000.00			
3101.01	Betriebs-, Verbrauchsmaterial	2'000.00		1'800.00		1'350.95	
3130.01	Dienstleistungen Dritter	1'250.00		2'700.00		2'875.90	

Erfolgsrechnung

		Budget 2022		Budget 2021		Rechnung 2020	
		Aufwand	Ertrag	Aufwand	Ertrag	Aufwand	Ertrag
3161.01	Mieten, Benützungskosten Anlagen	13'950.00		12'450.00		9'288.80	
3170.01	Reisekosten und Spesen	800.00		500.00		765.00	
4611.01	Entschädigungen von Kantonen und Konkordaten		12'000.00		11'000.00		8'034.00
22	Sonderschulen					125.20	
	Nettoaufwand						125.20
220	Sonderschulen					125.20	
	Nettoaufwand						125.20
2200	Sonderschulen					125.20	
3130.01	Dienstleistungen Dritter					125.20	
29	Übriges Bildungswesen	170.00		170.00			
	Nettoaufwand		170.00		170.00		
299	Bildung	170.00		170.00			
	Nettoaufwand		170.00		170.00		
2991	Erwachsenenbildung	170.00		170.00			
3130.01	Dienstleistungen Dritter	170.00		170.00			
3	Kultur, Sport und Freizeit, Kirche	17'510.00		18'240.00		9'848.25	
	Nettoaufwand		17'510.00		18'240.00		9'848.25
32	Kultur, übrige	7'040.00		6'700.00		4'511.70	
	Nettoaufwand		7'040.00		6'700.00		4'511.70
329	Kultur	7'040.00		6'700.00		4'511.70	
	Nettoaufwand		7'040.00		6'700.00		4'511.70
3290	Übrige Kultur	7'040.00		6'700.00		4'511.70	
3130.01	Dienstleistungen Dritter	2'840.00		2'500.00		458.55	
3636.01	Beiträge an private Organisationen ohne Erwerbszweck	4'200.00		4'200.00		4'053.15	
33	Medien	920.00		840.00		1'223.25	
	Nettoaufwand		920.00		840.00		1'223.25
332	Massenmedien	920.00		840.00		1'223.25	
	Nettoaufwand		920.00		840.00		1'223.25

Erfolgsrechnung

		Budget 2022		Budget 2021		Rechnung 2020	
		Aufwand	Ertrag	Aufwand	Ertrag	Aufwand	Ertrag
3320	Massenmedien	920.00		840.00		1'223.25	
3100.01	Büro- und Verbrauchsmaterial	120.00		120.00		120.00	
3133.01	Informatik-Nutzungsaufwand	800.00		720.00		1'103.25	
34	Sport und Freizeit	9'050.00		10'200.00		3'882.80	
	Nettoaufwand		9'050.00		10'200.00		3'882.80
341	Sport	2'600.00		2'600.00		300.00	
	Nettoaufwand		2'600.00		2'600.00		300.00
3410	Sport	2'600.00		2'600.00		300.00	
3612.02	Int. Verrechnung DL SF Gemeinde	2'300.00		2'300.00			
3636.01	Beiträge an private Organisationen ohne Erwerbszweck	300.00		300.00		300.00	
342	Freizeit	6'450.00		7'600.00		3'582.80	
	Nettoaufwand		6'450.00		7'600.00		3'582.80
3420	Freizeit	6'450.00		7'600.00		3'582.80	
3101.01	Betriebs-, Verbrauchsmaterial	300.00		300.00			
3120.01	Ver- und Entsorgung Liegenschaften Verwaltungsvermögen	200.00		150.00			
3144.01	Unterhalt Hochbauten, Gebäude	300.00		1'000.00		33.80	
3149.01	Unterhalt übrige Sachanlagen	3'000.00		3'500.00		196.80	
3636.01	Beiträge an private Organisationen ohne Erwerbszweck	500.00		500.00		512.20	
3910.01	Interne Verrechnung von Dienstleistungen	2'150.00		2'150.00		2'840.00	
35	Kirchen und religiöse Angelegenheiten	500.00		500.00		230.50	
	Nettoaufwand		500.00		500.00		230.50
350	Kirchen und religiöse Angelegenheit	500.00		500.00		230.50	
	Nettoaufwand		500.00		500.00		230.50
3500	Kirchen und religiöse Angelegenheiten	500.00		500.00		230.50	
3159.01	Unterhalt übrige mobile Anlagen	500.00		500.00		230.50	
4	Gesundheit	6'700.00		6'810.00		3'001.55	
	Nettoaufwand		6'700.00		6'810.00		3'001.55
43	Gesundheit	6'700.00		6'810.00		3'001.55	
	Nettoaufwand		6'700.00		6'810.00		3'001.55

Erfolgsrechnung

		Budget 2022		Budget 2021		Rechnung 2020	
		Aufwand	Ertrag	Aufwand	Ertrag	Aufwand	Ertrag
432	Krankheitsbekämpfung, übrige	100.00		210.00		353.00	
	Nettoaufwand		100.00		210.00		353.00
4320	Krankheitsbekämpfung, übrige	100.00		210.00		353.00	
3636.01	Beiträge an private Organisationen ohne Erwerbszweck	100.00		210.00		353.00	
433	Schulgesundheitsdienst	6'400.00		6'400.00		2'448.55	
	Nettoaufwand		6'400.00		6'400.00		2'448.55
4330	Schulgesundheitsdienst	2'500.00		2'500.00		288.55	
3106.01	Medizinisches Material	500.00		500.00		98.55	
3136.01	Honorare privatärztlicher Tätigkeit	2'000.00		2'000.00		190.00	
4331	Schulzahnpflege	3'900.00		3'900.00		2'160.00	
3010.01	Löhne des Verwaltungs- und Betriebspersonals	300.00		300.00			
3106.01	Medizinisches Material	100.00		100.00			
3130.01	Dienstleistungen Dritter	3'500.00		3'500.00		2'160.00	
434	Lebensmittelkontrolle	200.00		200.00		200.00	
	Nettoaufwand		200.00		200.00		200.00
4340	Lebensmittelkontrolle	200.00		200.00		200.00	
3632.01	Beiträge an Gemeinden und Gemeindeverbände	200.00		200.00		200.00	
5	Soziale Sicherheit	944'250.00	11'500.00	909'970.00	1'500.00	842'866.80	1'551.00
	Nettoaufwand		932'750.00		908'470.00		841'315.80
53	Alter + Hinterlassene	277'000.00	1'500.00	270'980.00	1'500.00	261'022.00	1'551.00
	Nettoaufwand		275'500.00		269'480.00		259'471.00
531	Alters- und Hinterlassenenversicherung AHV	22'000.00	1'500.00	22'000.00	1'500.00	22'000.00	1'551.00
	Nettoaufwand		20'500.00		20'500.00		20'449.00
5310	Alters- u.Hinterlassenenversicherung AHV	22'000.00	1'500.00	22'000.00	1'500.00	22'000.00	1'551.00
3910.01	Interne Verrechnung von Dienstleistungen	22'000.00		22'000.00		22'000.00	
4611.01	Entschädigungen von Kantonen und Konkordaten		1'500.00		1'500.00		1'551.00
532	Ergänzungsleistungen AHV / IV	255'000.00		248'980.00		239'022.00	
	Nettoaufwand		255'000.00		248'980.00		239'022.00

Erfolgsrechnung

		Budget 2022		Budget 2021		Rechnung 2020	
		Aufwand	Ertrag	Aufwand	Ertrag	Aufwand	Ertrag
5320	Ergänzungsleistungen AHV / IV	255'000.00		248'980.00		239'022.00	
3631.01	Beiträge an Kantone und Konkordate	255'000.00		248'980.00		239'022.00	
54	Familie und Jugend	19'400.00	10'000.00	7'875.00		8'106.80	
	Nettoaufwand		9'400.00		7'875.00		8'106.80
541	Familienzulagen	6'300.00		5'275.00		4'678.00	
	Nettoaufwand		6'300.00		5'275.00		4'678.00
5410	Familienzulagen	6'300.00		5'275.00		4'678.00	
3631.01	Beiträge an Kantone und Konkordate	6'300.00		5'275.00		4'678.00	
545	Leistungen an Familien	13'100.00	10'000.00	2'600.00		3'428.80	
	Nettoaufwand		3'100.00		2'600.00		3'428.80
5451	Kinderkrippen und Kinderhorte	13'100.00	10'000.00	2'600.00		3'428.80	
3632.01	Beiträge an Gemeinden und Gemeindeverbände					3'328.80	
3636.01	Beiträge an private Organisationen ohne Erwerbszweck	100.00		2'600.00		100.00	
3637.01	Beiträge an private Haushalte	13'000.00					
4611.01	Entschädigungen von Kantonen und Konkordaten		10'000.00				
55	Arbeitslosigkeit			1'100.00		1'046.00	
	Nettoaufwand				1'100.00		1'046.00
552	Leistungen an Arbeitslose			1'100.00		1'046.00	
	Nettoaufwand				1'100.00		1'046.00
5520	Leistungen an Arbeitslose			1'100.00		1'046.00	
3636.01	Beiträge an private Organisationen ohne Erwerbszweck			1'100.00		1'046.00	
57	Sozialhilfe und Asylwesen	647'850.00		630'015.00		572'692.00	
	Nettoaufwand		647'850.00		630'015.00		572'692.00
579	Sozialhilfe	647'850.00		630'015.00		572'692.00	
	Nettoaufwand		647'850.00		630'015.00		572'692.00
5790	Sozialhilfe	850.00		850.00		1'748.00	
3632.01	Beiträge an Gemeinden und Gemeindeverbände					1'046.00	
3636.01	Beiträge an private Organisationen ohne Erwerbszweck	850.00		850.00		702.00	

Erfolgsrechnung

		Budget 2022		Budget 2021		Rechnung 2020	
		Aufwand	Ertrag	Aufwand	Ertrag	Aufwand	Ertrag
5796	Regionaler Sozialdienst	37'000.00		35'200.00		31'834.55	
3632.01	Beiträge an Gemeinden und Gemeindeverbände	37'000.00		35'200.00		31'834.55	
5799	Lastenausgleich Sozialhilfe	610'000.00		593'965.00		539'109.45	
3611.01	Entschädigungen an Kantone und Konkordate	610'000.00		593'965.00		539'109.45	
6	Verkehr und Nachrichtenübermittlung	484'950.00	48'460.00	459'420.00	36'400.00	355'320.48	35'608.70
	Nettoaufwand		436'490.00		423'020.00		319'711.78
61	Strassenverkehr	400'950.00	48'460.00	388'023.00	36'400.00	279'951.48	35'608.70
	Nettoaufwand		352'490.00		351'623.00		244'342.78
615	Gemeindestrassen	400'950.00	48'460.00	388'023.00	36'400.00	279'951.48	35'608.70
	Nettoaufwand		352'490.00		351'623.00		244'342.78
6150	Gemeindestrassen	382'250.00	44'260.00	386'223.00	32'200.00	279'294.28	31'990.70
3000.01	Löhne, Tag- und Sitzungsgelder an Behörden und Kommissionen	6'300.00		7'300.00		1'791.25	
3010.01	Löhne des Verwaltungs- und Betriebspersonals	85'450.00		85'070.00		83'735.45	
3010.99	Rückstellung Ferien- und Überzeitguthaben					2'100.00	
3040.01	Betreuungszulagen	870.00		528.00		612.00	
3050.01	AG-Beiträge AHV, IV, EO, ALV, Verwaltungskosten	5'700.00		5'750.00		5'479.90	
3052.01	AG-Beiträge an Pensionskassen	8'800.00		8'600.00		8'810.95	
3053.01	AG-Beiträge an Unfallversicherungen	3'100.00		3'210.00		2'627.80	
3054.01	AG-Beiträge an Familienausgleichskasse	1'400.00		1'400.00		1'340.00	
3055.01	AG-Beiträge an Krankentaggeldversicherungen	700.00		765.00		611.30	
3090.01	Aus- und Weiterbildung des Personals	500.00		500.00			
3099.01	Übriger Personalaufwand	500.00		500.00			
3101.01	Betriebs-, Verbrauchsmaterial	8'500.00		6'000.00		6'155.68	
3102.01	Drucksachen, Publikationen	400.00					
3111.01	Maschinen, Geräte und Fahrzeuge.	4'000.00		2'500.00		959.00	
3120.01	Ver- und Entsorgung Liegenschaften Verwaltungsvermögen	5'500.00		6'760.00		6'312.85	
3130.01	Dienstleistungen Dritter	1'700.00		800.00		662.00	
3132.01	Honorare externe Berater, Gutachter, Fachexperten etc.	4'500.00		3'000.00		3'291.60	
3134.01	Sachversicherungsprämien	4'430.00		1'300.00		1'232.05	
3137.01	Steuern und Abgaben	7'000.00		5'500.00		5'339.05	
3141.01	Unterhalt Strassen / Verkehrswege	130'000.00		150'000.00		98'462.80	
3141.02	Unterhalt Strassen, Winterdienst	47'000.00		47'000.00		26'841.75	
3144.01	Unterhalt Hochbauten, Gebäude	2'000.00					

Erfolgsrechnung

		Budget 2022		Budget 2021		Rechnung 2020	
		Aufwand	Ertrag	Aufwand	Ertrag	Aufwand	Ertrag
3151.01	Unterhalt Apparate, Maschinen, Geräte, Fahrzeuge, Werkzeuge	7'000.00		5'000.00		1'212.35	
3159.01	Unterhalt übrige mobile Anlagen	1'000.00		1'000.00		437.45	
3160.01	Miete und Pacht Liegenschaften	300.00		4'740.00		4'560.00	
3170.01	Reisekosten und Spesen	400.00		200.00		16.00	
3300.10	Planmässige Abschreibungen Strassen / Verkehrswege VV	36'700.00		37'800.00		15'703.05	
3300.40	Planmässige Abschreibungen Hochbauten VV	1'000.00					
3300.60	Planmässige Abschreibungen Mobilien VV	6'500.00					
3612.02	Int. Verrechnung DL SF Gemeinde	1'000.00		1'000.00		1'000.00	
4240.01	Benützungsgebühren und Dienstleistungen						2'600.00
4250.01	Verkäufe						3'333.00
4260.01	Rückerstattungen Dritter		100.00		200.00		937.90
4310.01	Aktivierbare Eigenleistungen auf Sachanlagen		4'000.00				
4612.02	Int. Verrechnung DL Gemeinde SF		13'000.00		9'000.00		6'750.00
4631.01	Beiträge von Kantonen und Konkordaten		600.00		600.00		649.80
4910.01	Interne Verrechnung von Dienstleistungen		22'300.00		22'400.00		17'720.00
4920.01	Interne Verrechnung von Pacht, Mieten, Benützungskosten		1'560.00				
4930.01	Interne Verrechnung von Betriebs- und Verwaltungskosten		2'700.00				
6155	Parkplätze	18'700.00	4'200.00	1'800.00	4'200.00	657.20	3'618.00
3143.01	Unterhalt übrige Tiefbauten	1'200.00		1'200.00		50.00	
3160.01	Miete und Pacht Liegenschaften	4'500.00		600.00		607.20	
3300.10	Planmässige Abschreibungen Strassen / Verkehrswege VV	13'000.00					
4240.01	Benützungsgebühren und Dienstleistungen		4'200.00		4'200.00		3'618.00
62	Öffentlicher Verkehr	84'000.00		71'397.00		75'369.00	
	Nettoaufwand		84'000.00		71'397.00		75'369.00
629	Öffentlicher Verkehr	84'000.00		71'397.00		75'369.00	
	Nettoaufwand		84'000.00		71'397.00		75'369.00
6291	Gemeindeanteil Öffentlicher Verkehr	84'000.00		71'397.00		75'369.00	
3631.01	Beiträge an Kantone und Konkordate	84'000.00		71'397.00		75'369.00	
7	Umweltschutz und Raumordnung	677'420.00	602'040.00	570'410.00	505'990.00	610'376.25	541'956.00
	Nettoaufwand		75'380.00		64'420.00		68'420.25
71	Wasserversorgung	144'600.00	144'600.00	125'320.00	125'320.00	139'485.70	139'485.70
710	Wasserversorgung	144'600.00	144'600.00	125'320.00	125'320.00	139'485.70	139'485.70

Erfolgsrechnung

		Budget 2022		Budget 2021		Rechnung 2020	
		Aufwand	Ertrag	Aufwand	Ertrag	Aufwand	Ertrag
7101	Wasserversorgung [Gemeindebetrieb]	144'600.00	144'600.00	125'320.00	125'320.00	139'485.70	139'485.70
3000.01	Löhne, Tag- und Sitzungsgelder an Behörden und Kommissionen	2'900.00		2'900.00		2'252.05	
3010.01	Löhne des Verwaltungs- und Betriebspersonals	8'150.00		8'150.00		5'248.75	
3050.01	AG-Beiträge AHV, IV, EO, ALV, Verwaltungskosten	500.00		340.00		343.45	
3053.01	AG-Beiträge an Unfallversicherungen	100.00		75.00		71.70	
3054.01	AG-Beiträge an Familienausgleichskasse	120.00		95.00		84.00	
3055.01	AG-Beiträge an Krankentaggeldversicherungen	70.00		45.00			
3100.71	Büro- und Verbrauchsmaterial mit MWST	1'000.00		300.00		944.99	
3119.71	Übrige nicht aktivierbare Anlagen mit MWST	2'000.00		2'000.00		1'751.81	
3120.71	Ver- und Entsorgung Liegenschaften Verwaltungsvermögen mit MWST	4'500.00		4'500.00		2'780.45	
3130.71	Dienstleistungen Dritter mit MWST	250.00		250.00		160.00	
3131.71	Planungen und Projektierungen Dritter mit MWST	3'610.00		3'500.00		2'920.98	
3134.01	Sachversicherungsprämien	450.00		680.00		456.65	
3143.71	Unterhalt übrige Tiefbauten mit MWST	18'500.00		15'500.00		31'338.44	
3169.01	Übrige Mieten und Benützungskosten	4'000.00		3'600.00		3'600.00	
3170.71	Reisekosten und Spesen mit MWST	500.00		500.00			
3300.30	Planmässige Abschreibungen übrige Tiefbauten VV	4'500.00		3'000.00		503.54	
3510.10	Einlagen in Spezialfinanzierungen EK	64'000.00		64'000.00		55'634.00	
3510.50	Einlagen in Spezialfinanzierungen EK	10'000.00		2'000.00		16'742.50	
3611.01	Entschädigungen an Kantone und Konkordate	1'700.00		1'700.00		1'701.60	
3612.02	Int. Verrechnung DL SF Gemeinde	6'000.00		3'000.00		3'000.00	
3631.01	Beiträge an Kantone und Konkordate					839.97	
3632.71	Beiträge an Gemeinden und Gemeindeverbände mit MWST	6'000.00		6'000.00		5'905.90	
3636.01	Beiträge an private Organisationen ohne Erwerbszweck	80.00		80.00		80.00	
4240.51	Anschlussgebühren mit MWST		10'000.00		2'000.00		16'742.50
4240.71	Benützungsgebühren und Dienstleistungen mit MWST		120'000.00		120'000.00		118'964.63
4260.71	Rückerstattungen Dritter mit MWST						157.50
4409.01	Übrige Zinsen von Finanzvermögen		100.00		320.00		90.00
4510.01	Entnahmen aus Spezialfinanzierungen des EK		14'500.00		3'000.00		3'531.07
9010.01	Abschluss Spezialfinanzierungen und Fonds im EK, Ertragsüberschuss	5'670.00		3'105.00		3'124.92	
72	Abwasserentsorgung	266'500.00	266'500.00	217'740.00	217'740.00	223'785.21	223'785.21
720	Abwasserentsorgung	266'500.00	266'500.00	217'740.00	217'740.00	223'785.21	223'785.21
7201	Abwasserentsorgung [Gemeindebetrieb]	266'500.00	266'500.00	139'273.00	217'740.00	223'785.21	223'785.21

Erfolgsrechnung

		Budget 2022		Budget 2021		Rechnung 2020	
		Aufwand	Ertrag	Aufwand	Ertrag	Aufwand	Ertrag
3000.01	Löhne, Tag- und Sitzungsgelder an Behörden und Kommissionen	2'500.00		2'450.00		1'506.05	
3120.71	Ver- und Entsorgung Liegenschaften Verwaltungsvermögen mit MWST	500.00		500.00		489.84	
3130.71	Dienstleistungen Dritter mit MWST	300.00		300.00			
3131.71	Planungen und Projektierungen Dritter mit MWST	2'710.00		2'500.00		589.97	
3143.71	Unterhalt übrige Tiefbauten mit MWST	42'000.00		16'000.00		32'967.00	
3170.71	Reisekosten und Spesen mit MWST	200.00		200.00			
3300.30	Planmässige Abschreibungen übrige Tiefbauten VV	6'100.00		3'400.00		2'143.53	
3320.90	Planmässige Abschreibungen übrige immaterielle Anlagen	3'600.00		4'300.00		3'582.94	
3510.10	Einlagen in Spezialfinanzierungen EK	63'000.00		44'000.00		44'013.00	
3510.50	Einlagen in Spezialfinanzierungen EK	10'000.00		8'000.00		14'310.85	
3612.02	Int. Verrechnung DL SF Gemeinde	5'500.00		4'500.00		4'640.00	
3631.01	Beiträge an Kantone und Konkordate					840.02	
3632.71	Beiträge an Gemeinden und Gemeindeverbände mit MWST	3'400.00		47'870.00		106'597.42	
3635.71	Beiträge an private Unternehmungen mit MWST	103'000.00					
4240.51	Anschlussgebühren mit MWST		10'000.00		8'000.00		14'310.85
4240.71	Benützungsgebühren und Dienstleistungen mit MWST		210'000.00		201'000.00		199'848.10
4260.71	Rückerstattungen Dritter mit MWST		400.00		400.00		309.79
4409.01	Übrige Zinsen von Finanzvermögen		100.00		340.00		90.00
4510.01	Entnahmen aus Spezialfinanzierungen des EK		45'700.00		7'700.00		5'726.47
4612.02	Int. Verrechnung DL Gemeinde SF		300.00		300.00		3'500.00
9010.01	Abschluss Spezialfinanzierungen und Fonds im EK, Ertragsüberschuss	23'690.00		5'253.00		12'104.59	
7206	Regionale Abwasseranlagen			78'467.00			
3635.01	Beiträge an private Unternehmungen			78'467.00			
73	Abfall	159'940.00	159'940.00	135'030.00	135'030.00	139'893.34	139'893.34
730	Abfall	159'940.00	159'940.00	135'030.00	135'030.00	139'893.34	139'893.34
7300	Tierkörperbeseitigung	76'330.00	76'330.00	54'000.00	54'000.00	64'518.62	64'518.62
3010.01	Löhne des Verwaltungs- und Betriebspersonals	11'000.00					
3050.01	AG-Beiträge AHV, IV, EO, ALV, Verwaltungskosten	420.00					
3053.01	AG-Beiträge an Unfallversicherungen	150.00					
3120.71	Ver- und Entsorgung Liegenschaften Verwaltungsvermögen mit MWST	2'000.00					
3130.71	Dienstleistungen Dritter mit MWST	58'500.00		41'000.00		50'003.21	
3632.71	Beiträge an Gemeinden und Gemeindeverbände mit MWST			13'000.00		14'515.41	

Erfolgsrechnung

		Budget 2022		Budget 2021		Rechnung 2020	
		Aufwand	Ertrag	Aufwand	Ertrag	Aufwand	Ertrag
3920.01	Interne Verrechnung von Pacht, Mieten, Benützungskosten	1'560.00					
3930.01	Interne Verrechnung von Betriebs- und Verwaltungskosten	2'700.00					
4240.71	Benützungsgebühren und Dienstleistungen mit MWST		15'200.00		10'500.00		13'189.84
4260.71	Rückerstattungen Dritter mit MWST		1'000.00		1'000.00		999.99
4612.02	Int. Verrechnung DL Gemeinde SF		2'000.00		1'500.00		1'896.62
4612.71	Entschädigungen von Gemeinden und Gemeindeverbänden mit MWST		58'130.00		41'000.00		48'432.17
7301	Abfall [Gemeindebetrieb]	83'610.00	83'610.00	81'030.00	81'030.00	75'374.72	75'374.72
3000.01	Löhne, Tag- und Sitzungsgelder an Behörden und Kommissionen	1'350.00		850.00		1'326.00	
3100.71	Büro- und Verbrauchsmaterial mit MWST	500.00		500.00		450.00	
3101.71	Betriebs-, Verbrauchsmaterial mit MWST	1'650.00		1'650.00		750.00	
3130.71	Dienstleistungen Dritter mit MWST	60'750.00		61'400.00		58'813.81	
3151.01	Unterhalt Apparate, Maschinen, Geräte, Fahrzeuge, Werkzeuge			200.00			
3151.71	Unterhalt Apparate, Maschinen mit MWST	200.00					
3160.01	Miete und Pacht Liegenschaften	1'800.00		1'800.00		1'800.00	
3300.40	Planmässige Abschreibungen Hochbauten VV	1'000.00					
3612.02	Int. Verrechnung DL SF Gemeinde	13'800.00		13'300.00		11'506.62	
3632.71	Beiträge an Gemeinden und Gemeindeverbände mit MWST	200.00		200.00		112.44	
3636.01	Beiträge an private Organisationen ohne Erwerbszweck	300.00		500.00		615.85	
4240.71	Benützungsgebühren und Dienstleistungen mit MWST		75'000.00		71'000.00		60'747.89
4260.71	Rückerstattungen Dritter mit MWST		5'600.00		7'000.00		6'380.64
4409.01	Übrige Zinsen von Finanzvermögen		10.00		30.00		4.00
4612.02	Int. Verrechnung DL Gemeinde SF		3'000.00		3'000.00		2'785.50
9010.01	Abschluss Spezialfinanzierungen und Fonds im EK, Ertragsüberschuss	2'060.00		630.00			
9011.01	Abschluss Spezialfinanzierungen und Fonds im EK, Aufwandüberschuss						5'456.69
74	Verbauungen	53'400.00	11'700.00	47'300.00	11'600.00	57'881.80	23'437.15
	Nettoaufwand		41'700.00		35'700.00		34'444.65
741	Gewässerverbauungen	50'400.00	11'700.00	44'300.00	11'600.00	57'881.80	23'437.15
	Nettoaufwand		38'700.00		32'700.00		34'444.65
7410	Gewässerverbauungen	50'400.00	11'700.00	44'300.00	11'600.00	57'881.80	23'437.15
3010.01	Löhne des Verwaltungs- und Betriebspersonals	1'000.00		1'000.00			
3101.01	Betriebs-, Verbrauchsmaterial	2'500.00		2'000.00			

Erfolgsrechnung

		Budget 2022		Budget 2021		Rechnung 2020	
		Aufwand	Ertrag	Aufwand	Ertrag	Aufwand	Ertrag
3130.01	Dienstleistungen Dritter	5'000.00					
3132.01	Honorare externe Berater, Gutachter, Fachexperten etc.	800.00		700.00		390.25	
3142.01	Unterhalt Wasserbau	35'500.00		35'000.00		54'162.55	
3170.01	Reisekosten und Spesen	100.00		100.00			
3320.90	Planmässige Abschreibungen übrige immaterielle Anlagen	2'400.00		2'400.00		2'409.00	
3632.01	Beiträge an Gemeinden und Gemeindeverbände	100.00		100.00		40.00	
3910.01	Interne Verrechnung von Dienstleistungen	3'000.00		3'000.00		880.00	
4631.01	Beiträge von Kantonen und Konkordaten		11'700.00		11'600.00		14'988.30
4637.01	Beiträge von privaten Haushalten						8'448.85
745	Naturgefahren	3'000.00		3'000.00			
	Nettoaufwand		3'000.00		3'000.00		
7450	Naturgefahren	3'000.00		3'000.00			
3134.01	Sachversicherungsprämien	3'000.00		3'000.00			
77	Übriger Umweltschutz	35'980.00	19'300.00	36'020.00	16'300.00	40'865.30	15'354.60
	Nettoaufwand		16'680.00		19'720.00		25'510.70
771	Friedhof und Bestattung	27'780.00	11'500.00	30'320.00	11'500.00	35'637.15	9'713.60
	Nettoaufwand		16'280.00		18'820.00		25'923.55
7710	Friedhof und Bestattung allgemein	27'780.00	11'500.00	30'320.00	11'500.00	35'637.15	9'713.60
3010.01	Löhne des Verwaltungs- und Betriebspersonals	500.00		500.00			
3101.01	Betriebs-, Verbrauchsmaterial	500.00		500.00		205.35	
3119.01	Übrige nicht aktivierbare Anlagen	1'000.00		1'000.00			
3120.01	Ver- und Entsorgung Liegenschaften Verwaltungsvermögen	1'300.00		1'300.00		992.25	
3130.01	Dienstleistungen Dritter	3'000.00		3'500.00		2'790.60	
3134.01	Sachversicherungsprämien	180.00		220.00		171.70	
3143.01	Unterhalt übrige Tiefbauten	6'000.00		6'000.00		5'337.20	
3144.01	Unterhalt Hochbauten, Gebäude					11'278.45	
3159.01	Unterhalt übrige mobile Anlagen	300.00		300.00		409.10	
3169.01	Übrige Mieten und Benützungskosten	500.00		500.00		442.50	
3612.02	Int. Verrechnung DL SF Gemeinde	500.00		500.00		500.00	
3910.01	Interne Verrechnung von Dienstleistungen	14'000.00		16'000.00		13'510.00	
4210.01	Gebühren für Amtshandlungen		2'000.00		2'000.00		
4240.01	Benützungsgebühren und Dienstleistungen		5'500.00		5'500.00		4'350.00
4260.01	Rückerstattungen Dritter						26.40
4409.01	Übrige Zinsen von Finanzvermögen		30.00		30.00		26.75
4500.01	Entnahmen aus Spezialfinanzierungen des FK				3'970.00		

Erfolgsrechnung

		Budget 2022		Budget 2021		Rechnung 2020	
		Aufwand	Ertrag	Aufwand	Ertrag	Aufwand	Ertrag
4510.01	Entnahmen aus Spezialfinanzierungen des EK		3'970.00				5'310.45
779	Umweltschutz	8'200.00	7'800.00	5'700.00	4'800.00	5'228.15	5'641.00
	Nettoaufwand		400.00		900.00		
	Nettoertrag					412.85	
7791	Öffentliche Toilettenanlagen	2'150.00		2'150.00		1'822.30	721.00
3101.01	Betriebs-, Verbrauchsmaterial	300.00		300.00		2.40	
3120.01	Ver- und Entsorgung Liegenschaften Verwaltungsvermögen	200.00		200.00		362.10	
3134.01	Sachversicherungsprämien	100.00		100.00		15.80	
3144.01	Unterhalt Hochbauten, Gebäude	250.00		250.00			
3910.01	Interne Verrechnung von Dienstleistungen	1'300.00		1'300.00		1'442.00	
4260.01	Rückerstattungen Dritter						721.00
7792	Hundetoiletten	6'050.00	7'800.00	3'550.00	4'800.00	3'405.85	4'920.00
3101.01	Betriebs-, Verbrauchsmaterial	300.00		700.00		47.60	
3119.01	Übrige nicht aktivierbare Anlagen	750.00		750.00		1'470.25	
3910.01	Interne Verrechnung von Dienstleistungen	5'000.00		2'100.00		1'888.00	
4033.01	Hundetaxe		7'800.00		4'800.00		4'920.00
79	Raumordnung	17'000.00		9'000.00		8'464.90	
	Nettoaufwand		17'000.00		9'000.00		8'464.90
790	Raumordnung	17'000.00		9'000.00		8'464.90	
	Nettoaufwand		17'000.00		9'000.00		8'464.90
7900	Raumordnung allgemein	17'000.00		9'000.00		8'464.90	
3132.01	Honorare externe Berater, Gutachter, Fachexperten etc.	500.00		500.00			
3320.90	Planmässige Abschreibungen übrige immaterielle Anlagen	8'000.00					
3611.01	Entschädigungen an Kantone und Konkordate	8'500.00		8'500.00		8'464.90	
8	Volkswirtschaft	4'340.00	52'000.00	4'620.00	55'000.00	6'014.35	53'448.00
	Nettoertrag	47'660.00		50'380.00		47'433.65	
81	Landwirtschaft	3'490.00		3'785.00		3'450.85	
	Nettoaufwand		3'490.00		3'785.00		3'450.85
811	Verwaltung, Vollzug und Kontrolle	3'490.00		3'785.00		3'450.85	
	Nettoaufwand		3'490.00		3'785.00		3'450.85

Erfolgsrechnung

		Budget 2022		Budget 2021		Rechnung 2020	
		Aufwand	Ertrag	Aufwand	Ertrag	Aufwand	Ertrag
8110	Verwaltung, Vollzug und Kontrolle	3'490.00		3'785.00		3'450.85	
3000.01	Löhne, Tag- und Sitzungsgelder an Behörden und Kommissionen					100.00	
3010.01	Löhne des Verwaltungs- und Betriebspersonals	3'000.00		3'500.00		2'560.50	
3050.01	AG-Beiträge AHV, IV, EO, ALV, Verwaltungskosten	200.00				167.50	
3053.01	AG-Beiträge an Unfallversicherungen	20.00		50.00		12.30	
3054.01	AG-Beiträge an Familienausgleichskasse	40.00				40.95	
3055.01	AG-Beiträge an Krankentaggeldversicherungen	30.00		35.00			
3170.01	Reisekosten und Spesen	200.00		200.00		69.60	
3910.01	Interne Verrechnung von Dienstleistungen					500.00	
84	Tourismus	850.00		835.00		2'563.50	900.00
	Nettoaufwand		850.00		835.00		1'663.50
840	Tourismus	850.00		835.00		2'563.50	900.00
	Nettoaufwand		850.00		835.00		1'663.50
8400	Tourismus	850.00		835.00		2'563.50	900.00
3636.01	Beiträge an private Organisationen ohne Erwerbszweck	850.00		835.00		2'563.50	
4260.01	Rückerstattungen Dritter						900.00
87	Brennstoffe und Energie		52'000.00		55'000.00		52'548.00
	Nettoertrag	52'000.00		55'000.00		52'548.00	
871	Elektrizität		52'000.00		55'000.00		52'548.00
	Nettoertrag	52'000.00		55'000.00		52'548.00	
8710	Elektrizität allgemein		52'000.00		55'000.00		52'548.00
4120.01	Konzessionen		52'000.00		55'000.00		52'548.00
9	Finanzen und Steuern	261'850.00	3'278'560.00	317'863.00	3'331'163.00	303'383.30	2'974'885.70
	Nettoertrag	3'016'710.00		3'013'300.00		2'671'502.40	
91	Steuern	12'700.00	1'911'600.00	30'600.00	1'895'236.00	13'099.72	1'877'610.15
	Nettoertrag	1'898'900.00		1'864'636.00		1'864'510.43	
910	Steuern	12'700.00	1'911'600.00	30'600.00	1'895'236.00	13'099.72	1'877'610.15
	Nettoertrag	1'898'900.00		1'864'636.00		1'864'510.43	
9100	Allgemeine Gemeindesteuern	12'000.00	1'679'100.00	30'000.00	1'669'986.00	12'385.57	1'691'544.05

Erfolgsrechnung

		Budget 2022		Budget 2021		Rechnung 2020	
		Aufwand	Ertrag	Aufwand	Ertrag	Aufwand	Ertrag
3180.01	Wertberichtigungen auf Forderungen			10'000.00		6'115.37	
3181.01	Tatsächliche Forderungsverluste	12'000.00		20'000.00		6'270.20	
4000.01	Einkommenssteuern		1'470'000.00		1'463'585.00		1'458'387.65
4000.20	Nachsteuern und Bussen Einkommenssteuern				500.00		3'155.35
4000.40	Aktive Steuerauscheidungen Einkommen (Steuerteilungen NP)		25'000.00		15'000.00		27'984.05
4000.50	Passive Steuerauscheidungen Einkommen (Steuerteilungen NP)		-12'000.00		-12'000.00		-13'015.20
4000.60	Pauschale Steueranrechnungen JP		-200.00		-100.00		-256.90
4001.01	Vermögenssteuern		132'000.00		140'301.00		136'776.25
4001.40	Aktive Steuerauscheidungen Vermögen (Steuerteilungen NP)		4'500.00		4'500.00		4'471.05
4001.50	Passive Steuerauscheidungen Vermögen (Steuerteilungen NP)		-4'000.00		-5'000.00		-3'836.85
4002.01	Quellensteuern		15'000.00		10'000.00		14'049.15
4002.10	Quellensteuern Grenzgänger (BGSA)		300.00		200.00		300.85
4010.01	Gewinnsteuern		20'000.00		20'000.00		14'451.20
4010.40	Aktive Steuerauscheidungen Gewinnsteuern (Steuerteilungen JP)		27'000.00		30'000.00		25'077.70
4010.50	Passive Steuerauscheidungen Gewinnsteuern (Steuerteilungen JP)		-500.00		-500.00		-273.70
4011.01	Kapitalsteuern		1'000.00		2'000.00		981.70
4011.40	Aktive Steuerauscheidungen Kapitalsteuern (Steuerteilungen JP) JP)				500.00		
4019.01	Holdingsteuern						17.20
4022.10	Sonderveranlagungen						23'274.55
4029.01	Eingang abgeschriebene Steuern		1'000.00		1'000.00		
9101	Sondersteuern	500.00	60'500.00	500.00	56'500.00	541.25	15'266.70
3181.01	Tatsächliche Forderungsverluste	500.00		500.00		541.25	
4022.01	Grundstückgewinnsteuern		20'000.00		15'000.00		11'116.45
4022.10	Sonderveranlagungen		40'000.00		40'000.00		3'852.95
4029.01	Eingang abgeschriebene Steuern		500.00		1'500.00		297.30
9102	Liegenschaftssteuern	200.00	172'000.00	100.00	168'750.00	172.90	170'799.40
3181.01	Tatsächliche Forderungsverluste	200.00		100.00		172.90	
4021.01	Liegenschaftssteuern		172'000.00		168'750.00		170'799.40
93	Finanz- und Lastenausgleich	196'000.00	1'024'700.00	193'065.00	1'004'304.00	194'593.00	993'756.00
	Nettoertrag	828'700.00		811'239.00		799'163.00	

Erfolgsrechnung

		Budget 2022		Budget 2021		Rechnung 2020	
		Aufwand	Ertrag	Aufwand	Ertrag	Aufwand	Ertrag
930	Finanz- und Lastenausgleich	196'000.00	1'024'700.00	193'065.00	1'004'304.00	194'593.00	993'756.00
	Nettoertrag	828'700.00		811'239.00		799'163.00	
9300	Finanz- und Lastenausgleich	196'000.00	1'024'700.00	193'065.00	1'004'304.00	194'593.00	993'756.00
3621.60	Lastenausgleichsbeiträge an Kanton	196'000.00		193'065.00		194'593.00	
4621.50	Mindestausstattung		368'000.00		355'316.00		352'426.00
4621.60	Geografisch-topografischer Zuschuss		201'000.00		201'000.00		199'971.00
4621.61	Soziodemografischer Zuschuss		4'700.00		6'000.00		5'299.00
4622.70	Disparitätenabbau Gemeinden		451'000.00		441'988.00		436'060.00
95	Ertragsanteile, übrige		3'200.00				2'469.10
	Nettoertrag	3'200.00				2'469.10	
950	Ertragsanteile, übrige		3'200.00				2'469.10
	Nettoertrag	3'200.00				2'469.10	
9500	Ertragsanteile, übrige		3'200.00				2'469.10
4024.01	Erbschafts- und Schenkungssteuern						117.10
4600.01	Ertragsanteile an direkter Bundessteuer		3'200.00				2'352.00
96	Vermögens- und Schuldenverwaltung	17'450.00	29'060.00	19'345.00	362'330.00	59'974.83	26'553.35
	Nettoaufwand						33'421.48
	Nettoertrag	11'610.00		342'985.00			
961	Zinsen	2'540.00	13'790.00	3'935.00	13'790.00	1'976.20	12'802.50
	Nettoertrag	11'250.00		9'855.00		10'826.30	
9610	Zinsen	2'540.00	13'790.00	3'935.00	13'790.00	1'976.20	12'802.50
3181.01	Tatsächliche Forderungsverluste	200.00		100.00		205.80	
3409.01	Übrige Passivzinsen	340.00		835.00		314.65	
3499.01	übriger Finanzaufwand, Vergütungszinse	2'000.00		3'000.00		1'455.75	
4401.01	Verzugszinsen Steuern		6'000.00		6'000.00		5'006.75
4401.02	Zinsen Forderungen						60.15
4407.01	Zinsen langfristige Finanzanlagen		3'800.00		3'800.00		3'745.60
4940.01	Interne Verrechnung von kalk. Zinsen und Finanzaufwand		3'990.00		3'990.00		3'990.00
963	Liegenschaften des Finanzvermögens	14'910.00	15'270.00	15'410.00	348'540.00	58'026.00	13'772.00
	Nettoaufwand						44'254.00
	Nettoertrag	360.00		333'130.00			

Erfolgsrechnung

		Budget 2022		Budget 2021		Rechnung 2020	
		Aufwand	Ertrag	Aufwand	Ertrag	Aufwand	Ertrag
9630	Liegenschaften des Finanzvermögens	14'910.00	15'270.00	15'410.00	348'540.00	58'026.00	13'772.00
3159.01	Unterhalt übrige mobile Anlagen			500.00			
3430.01	Baulicher Unterhalt Liegenschaften FV	1'500.00		1'500.00			
3441.01	Wertberichtigung Sachanlagen FV					44'616.00	
3893.01	Einlagen in Vorfinanzierungen des EK	9'420.00		9'420.00		9'420.00	
3940.01	Interne Verrechnung von kalk. Zinsen und Finanzaufwand	3'990.00		3'990.00		3'990.00	
4411.01	Gewinne aus Verkäufen von Grundstücken				50'100.00		
4430.01	Pacht- und Mietzinse Liegenschaften FV		13'770.00		13'820.00		13'772.00
4893.01	Entnahmen aus Vorfinanzierungen des EK		1'500.00		1'500.00		
4896.01	Entnahme aus Neubewertungsreserve				283'120.00		
969	Finanzvermögen					-27.37	-21.15
	Nettoertrag					6.22	
9690	Finanzvermögen					-27.37	-21.15
3180.01	Wertberichtigungen auf Forderungen					-27.35	
3181.01	Tatsächliche Forderungsverluste					-0.02	
4440.01	Marktwertanpassung Wertschriften						-21.15
97	Rückverteilungen		250.00		680.00		249.90
	Nettoertrag	250.00		680.00		249.90	
971	Rückverteilungen aus CO2-Abgabe		250.00		680.00		249.90
	Nettoertrag	250.00		680.00		249.90	
9710	Rückverteilung aus CO2-Abgabe		250.00		680.00		249.90
4699.10	Rückverteilung CO2 Abgabe		250.00		680.00		249.90
99	Nicht aufgeteilte Posten	35'700.00	309'750.00	74'853.00	68'613.00	35'715.75	74'247.20
	Nettoaufwand				6'240.00		
	Nettoertrag	274'050.00				38'531.45	
990	Nicht aufgeteilte Posten	35'700.00		35'715.00		35'715.75	
	Nettoaufwand		35'700.00		35'715.00		35'715.75
9900	Nicht aufgeteilte Posten	35'700.00		35'715.00		35'715.75	
3181.01	Tatsächliche Forderungsverluste					1.75	
3300.90	Planmässige Abschreibungen übrige Sachanlagen VV	35'700.00		35'715.00		35'714.00	

Erfolgsrechnung

		Budget 2022		Budget 2021		Rechnung 2020	
		Aufwand	Ertrag	Aufwand	Ertrag	Aufwand	Ertrag
995	Neutrale Aufwendungen und Erträge		13'700.00	39'138.00	52'410.00		
	Nettoertrag	13'700.00		13'272.00			
9950	Neutrale Aufwendungen und Erträge		13'700.00	39'138.00	52'410.00		
3896.01	Einlagen in Schwankungsreserve			39'138.00			
4896.01	Entnahme aus Neubewertungsreserve		13'700.00		52'410.00		
999	Abschluss		296'050.00		16'203.00		74'247.20
	Nettoertrag	296'050.00		16'203.00		74'247.20	
9990	Abschluss		296'050.00		16'203.00		74'247.20
9001.01	Aufwandüberschuss		296'050.00		16'203.00		74'247.20

Investitionsrechnung

		Ausgaben	Budget 2022 Einnahmen	Ausgaben	Budget 2021 Einnahmen	Ausgaben	Rechnung 2020 Einnahmen
	FUNKTIONALE GLIEDERUNG	839'000.00	839'000.00	703'000.00	703'000.00	949'382.19	949'382.19
0	Allgemeine Verwaltung Nettoausgaben			190'000.00	190'000.00		
02	Allgemeine Dienste Nettoausgaben			190'000.00	190'000.00		
029	Verwaltungsliegenschaften			190'000.00			
290	Verwaltungsliegenschaften			190'000.00			
5010.01	Erstellung Parkplätze Parzelle 50 (neue Funktion 6155)			130'000.00			
5040.01	Gdehaus Schulhausstrasse 15, Ersatz Heizung			60'000.00			
1	Öffentliche Ordnung und Sicherheit, Verteidigung Nettoausgaben	20'000.00			20'000.00		
15	Feuerwehr Nettoausgaben	20'000.00			20'000.00		
150	Feuerwehr	20'000.00					
1500	Feuerwehr	20'000.00					
5040.01	Projektierung und Erstellung FW-Magazin auf stillg. ARA-Areal			20'000.00			
2	Bildung Nettoausgaben	44'000.00			44'000.00		
21	Obligatorische Schule Nettoausgaben	44'000.00			44'000.00		
212	Primarstufe	4'000.00					
2120	Primarstufe	4'000.00					
5620.02	Schule Gassen, Investitionsbeitrag Sanierungen			4'000.00			
217	Schulliegenschaften	40'000.00					

Investitionsrechnung

		Ausgaben	Budget 2022 Einnahmen	Ausgaben	Budget 2021 Einnahmen	Ausgaben	Rechnung 2020 Einnahmen
2170	Schulliegenschaften	40'000.00					
5040.01	Mehrzweckhalle Chipf; Deckensanierung und Beleuchtungsersatz	40'000.00					
6	Verkehr und Nachrichtenübermittlung	485'000.00		295'000.00		386'579.75	454'090.70
	Nettoaussgaben		485'000.00		295'000.00		
	Nettoeinnahmen					67'510.95	
61	Strassenverkehr	485'000.00		295'000.00		386'579.75	454'090.70
	Nettoaussgaben		485'000.00		295'000.00		
	Nettoeinnahmen					67'510.95	
615	Gemeindestrassen	485'000.00		295'000.00		386'579.75	454'090.70
6150	Gemeindestrassen	355'000.00		295'000.00		386'579.75	454'090.70
5010.03	Güterweg Dagerdinge-Hälflige, Eggisberg-Horn, Grat					370'319.80	
5010.04	Sanierung Strasse Brunne-Brunneweid					2'596.70	
5010.06	Sanierung Querstrasse Schulhausstr/Feldstr.					13'663.25	
5010.11	OB-Einbau Gemeindegrenze Wolferdingen			150'000.00			
5010.12	Sanierung Feldstrasse (Müslen bis Feld)	130'000.00		60'000.00			
5010.14	Teilsanierung Strasse Nr. 6 Huebbachstrasse	120'000.00					
5040.01	Einrichtung Werkhof auf stillgelegtem ARA-Areal	40'000.00					
5060.01	Kommunalfahrzeug Pick-Up	65'000.00		85'000.00			
6300.03	Investitionsbeiträge vom Bund (Bundesbeiträge Güterwegausbau)						162'000.00
6300.04	Investitionsbeiträge vom Bund (Brunne-Brunneweid)						17'033.00
6310.03	Investitionsbeiträge von Kantonen und Konkordaten (Kantonsbeiträge an Güterwegausbau)						145'900.00
6310.04	Investitionsbeiträge von Kantonen und Konkordaten (Brunne-Brunneweid)						17'281.00
6360.01	Investitionsbeiträge von privaten Organisationen						50'000.00
6370.03	Investitionsbeiträge von privaten Haushalten (Eigentümer Güterwegausbau)						39'902.90
6370.04	Investitionsbeiträge von privaten Haushalten (Eigentümerbeiträge Brunne-Brunneweid)						21'973.80
6155	Parkplätze	130'000.00					
5010.01	Neuerstellung Parkplätze (Parz. 50 + Dorfstrasse)	130'000.00					
7	Umweltschutz und Raumordnung	290'000.00		167'000.00	51'000.00	107'737.94	

Investitionsrechnung

		Budget 2022		Budget 2021		Rechnung 2020	
		Ausgaben	Einnahmen	Ausgaben	Einnahmen	Ausgaben	Einnahmen
	Nettoausgaben		290'000.00		116'000.00		107'737.94
71	Wasserversorgung	250'000.00		60'000.00		29'014.12	
	Nettoausgaben		250'000.00		60'000.00		29'014.12
710	Wasserversorgung	250'000.00		60'000.00		29'014.12	
7101	Wasserversorgung (Gemeindebetrieb)	250'000.00		60'000.00		29'014.12	
5031.01	Sanierung Wasserleitung Schulhausstr/Feldstr					29'014.12	
5031.02	Neue Photovoltaikanlage			60'000.00			
5031.03	Wasserleitung Dorfstrasse	200'000.00					
5031.04	Ringleitung Hubberg-Schachen	50'000.00					
72	Abwasserentsorgung			107'000.00	51'000.00	67'477.47	
	Nettoausgaben				56'000.00		67'477.47
720	Abwasserentsorgung			107'000.00	51'000.00	67'477.47	
7201	Abwasserentsorgung (Gemeindebetrieb)			107'000.00	51'000.00	67'477.47	
5032.01	Erschliessung Sanierungsgebiet Flüebach					-835.20	
5032.02	Erschliessung Sanierungsgebiet Horn			60'000.00			
5032.06	Ersatz Abwasserleitung Schulhausstrasse - Pfarrhaus					34'471.73	
5292.01	Zustandsaufnahme private Abwasseranlagen			47'000.00		33'840.94	
6310.01	Investitionsbeiträge von Kantonen und Konkordaten				24'000.00		
6310.02	Investitionsbeiträge Kanton (Zustandsaufnahmen)				27'000.00		
73	Abfall	40'000.00					
	Nettoausgaben		40'000.00				
730	Abfall	40'000.00					
7301	Abfall (Gemeindebetrieb)	40'000.00					
5040.02	Abfallsammelstelle auf stillgelegtem ARA-Areal	40'000.00					
79	Raumordnung					11'246.35	
	Nettoausgaben						11'246.35
790	Raumordnung					11'246.35	
7900	Raumordnung allgemein					11'246.35	

Investitionsrechnung

		Ausgaben	Budget 2022 Einnahmen	Ausgaben	Budget 2021 Einnahmen	Ausgaben	Rechnung 2020 Einnahmen
5290.01	Ortsplanungsrevision					11'246.35	
9	Finanzen und Steuern		839'000.00	51'000.00	652'000.00	455'064.50	495'291.49
	Nettoeinnahmen	839'000.00		601'000.00		40'226.99	
99	Nicht aufgeteilte Posten		839'000.00	51'000.00	652'000.00	455'064.50	495'291.49
	Nettoeinnahmen	839'000.00		601'000.00		40'226.99	
999	Abschluss		839'000.00	51'000.00	652'000.00	455'064.50	495'291.49
9990	Abschluss		839'000.00	51'000.00	652'000.00	455'064.50	495'291.49
5900.01	Passivierte Einnahmen			51'000.00		455'064.50	
6900.01	Aktiviert Ausgaben		839'000.00		652'000.00		495'291.49